

Aplikuesi:	Bashkia Lezhe
Titulli i projektit:	NDERTIM I QENDRES SPORTIVE, PRANE SHKOLLES GJ. FISHTA, LEZHE
Lloji/sektori i projektit:	Arsim
Nen-sektori i projektit:	Arsimi i mesem i pergjithshem
Data e fillimit te projektit:	2014-06-01
Data e mbarimit te projektit:	2014-12-31
Data e Alikimit:	2014-05-08
Pershkrim i projektit:	Ky projekt parashikon krijimin e nje qendre Multifunkionale Sportive per nxenesit dhe Stafin e shkolles Gj.Fishta.Gjithashtu kjo qender do tu sherbeje dhe banoreve te kesaj Lagje,qe eshte relativisht lagjja me e vjeter e qytetit, permiresim i infrastruktures ne progres. Kjo qender parashikon krijimin e mundesise per ushtrimin e shume sporteve si:futboll,voliboll,basketboll,gjymnastike etj. Ku do te ofrohen te gjitha kushtet teknike dhe mjedisore per te siguruar shendetin dhe jeten e perfituesve. Objektet e mira jane themelore per zhvillimin e mundesive sportive per te gjithes.Kjo qender do te inkurajoje nje krenari civile dhe te ndihmojne procesin e rivitalizimit te privuar te zhvillimit te shume sporteve ne shkollat tona.
Qellimi dhe objektivat e projektit:	Krijimi i nje qendre sportive multifunkionale per ushtrimin e shume sporteve per nxenesit dhe stafin e shkolles Gjergj Fishta si dhe banoret ne teresi te lagjes Beselidhja.
Numri i perfituesve:	12000
Shpjegimi i numrit te perfituesve:	Kur mendojme perfituesit nga ky projekt ,kemi parasysh Shkolla "Gjergj Fishta" 744 perfitues total, nga keto 334 femra si dhe rreth 11356 banore te lagjes Beselidhja.
Rendi prioritar:	1
Shpjegimi i numrit te perfituesve:	Bashkia Lezhe do te parashikojte zera ne buxhetin e vitit 2015 per mirembajtjen e ketij investimi.
Fondet e kerkuara nga FZHR:	9,839,460
Financim me burime te veta:	
Financim nga donatore:	
Financime te tjera:	
Kosto totale e projektit:	9,839,460
Projekti ka nje Studim Fizibiliteti te cilesise se mire:	Po
Permbledhje e Studimit te Fizibilitetit:	Me realizimin e ketij projekti permiresohen: Cilesia e jetes per komunitetin e shkolles Gjergj Fishta,si dhe per banoret e lagjes Beselidhja. Rritet siperfaqja sportive per banor nga 1.047 m <sup>2</sup> ne 1.2 m <sup>2</sup> si dhe mundesia e ushtrimit te shume sporteve lehtesisht te aksesueshem per te gjithes komunitetin e shkolles dhe banoret e lagjes
Projekti ka nje Analize Kosto-Perfitim te cilesise se mire:	Po
Permbledhje e Analize Kosto-Perfitim:	Duke bere raportin e koston totale te investimit dhe numrit total te perfituesve (59.216.638 / 9'251 ~6401 leke/ perfitues) na rezulton nje kosto per perfitues relativisht e ulet. Duke patur parasysh vleren ne kohe te parase ( qe do te thote shuma qe kerkohet sot per investimin ne te ardhmen do kete nje vlere me te ulet) dhe jetegjatesine e projektit na del qe ky investim do kete nje balance pozitive ndermjet perfitimit dhe koston.
Projekti ka nje Vleresim te Ndikimit ne Mjedis te cilesise se mire:	Po

Permbledhje e Vleresimit te Ndikimit ne Mjedis:	Synon plotesimin e kerkesa aktuale e perspektive te shkolles Gj. Fishat per realizimin cilesor te programit mesimore edukativ per aktivitetet sportive e kulturore. Objekti nje katesh do te ndertohet ne nje zone te pershtatshme e te lire urbane, prane kesaj shkolle dhe ne perputhje me planin e zhvillimit te qytetit. Objekti reflekton nje arkitekture bashkohore dhe zhvillohet ne harmoni me vlerat e trashegimese historike e kulturore te qytetit. Qendra sportive do te ndikojne ne reduktimit e zhurmave ne mjedis, pasi aktivitetet sportive do te zhvillohen ne mjedise te mbyllura e komode, mundeson terheqjen e nxenesve e te rinjeve te qytetit te cilet shpesh ushtrojne aktivitetet sportive ne mjedise te improvizuara, si dhe rritet siguria ne aspektin fizik e me gjere per perfituesit
Statusi i aplikimit:	Aplikim i perfunduar
Peshkrim per gadishmerine e projektit per zbatim:	Bashkia Lezhe ka te gjitha kapacitetet e nevojshme per realizimin e ketij projekti sipas standarteve kombetare
Gjatesia(m):	0
Siperfaqja(m2):	0

## PREVENTIV

**OBJEKTI: NDERTIM I QENDRES SPORTIVE TIP, NE LEZHE**

**POROSITES: BASHKIA LEZHE**

NR.	nr.an.	EMERTIMI I PUNUMEVE	NJESIA	SASIA	ÇMIMI	VLERA
<b>a, PUNIME GERMIMI</b>						
1	3.110/b	Germim dheu me eskavator me zinxhire 1.0m <sup>3</sup> , ne kanale me gjeresi >2m, tok zak ,kategoria IV, ,me shkarkim ne mjet (per ndertimin kasonet)	m <sup>3</sup>	230.0	131	30,130
2	3.211	Shtrese cakulli mbeturine kave t=20cm, perhapur dhe ngjeshur me makineri	m <sup>2</sup>	120	535	64,200
3	2.258	Nenshtrese zhavori	m <sup>3</sup>	150	1,293	193,950
4	2.426/3	Prishje shtresa betoni	m <sup>3</sup>	4.5	2,589	11,651
5	2.37/5a	Transport materiale ndertimi,dheu deri 5.0 km	m <sup>3</sup>	230.0	319	73,370
<b>shuma a leke</b>						<b>373,301</b>
<b>b. PUNIME BETON ARME</b>						
1	2.262	Shtrese betoni C 6/10, per themele	m <sup>3</sup>	12.0	7,690	92,280
2	2.116/1	themele b/a C - 20/25	m <sup>3</sup>	38.0	12,306	467,628
3	2.166	F V hekur betoni periodik Ø 6 - 10 mm	ton	1.4	133,058	186,282
4	2.167	F V hekur betoni periodik Ø > 12 mm	ton	2.2	104,450	229,789
<b>shuma b leke</b>						<b>975,979</b>
<b>c.PUNIME SHTRESASH DHE MBULESE</b>						
1	2.181	Konstruksione metalike te perbera, kapriatat	ton	16.8	138,829	2,332,327
2	An	F.V. mbulese me tende te mbeshtetur ne strukturen metalike	m <sup>2</sup>	2,200.0	750	1,650,000
3	2.262	Shtrese betoni C 6/10, per dyshemene	m <sup>3</sup>	100.0	7,690	769,000
4	2.276	Shtrese me pllaka plastike	m <sup>2</sup>	1,000.0	1,700	1,700,000
5	2.181	Konstruksione metalike te perbera,per realizimin e vendeve te shikuesve	ton	0.7	138,829	97,180
6	2.241	Pergatitje e vendosje lende e sharruar ,per vendet	m <sup>3</sup>	1.20	30,397	36,476
<b>shuma c Leke</b>						<b>6,584,984</b>

<b>d. PUNIME ELEKTRIKE</b>						
3	480/3	F.V tub plastmasi Ø 22-26 mm	ml	120.0	153	18,360
4	480/4	F.V tub plastmasi Ø 27-30 mm	ml	140.0	177	24,780
6	2.481/2	F.V percjelles PV-500 Ø 2.5 mm <sup>2</sup>	ml	220.0	38	8,360
7	2.481/3	F.V percjelles PV-500 Ø 4 mm <sup>2</sup>	ml	280.0	55	15,400
8	2.481/4	F.V percjelles PV-500 Ø 6 mm <sup>2</sup>	ml	140.0	83	11,620
11	2.485	F.V Çelesa e priza 10 A me nulifikim	cope	8.0	479	3,832
12	3.an	F.V. ndricues smart VP CL1 CL1 CR M-S 250W GG FAE 44004, me llampe 250W 230V	cope	6.0	20901	125,406
13	2.487	F.V Kutiderivacioni plastike	cope	20.0	102	2,040
14	2.489	F.V Siguresa ~ 25 A	cope	8.0	410	3,280

15	2.490	F.V kuader ndriçimi	cope	1.0	1770	1,770
16	2.490/a	F.V Automat sekondar me 4 ~ 12 vende	cope	1.0	1090	1,090
18	2.487/c	F.V, kuti suport pllaket 2 modular Gevis	cope	4.0	259	1,036
19	2.487/d	F.V, kuti suport pllaket 4 modular Gevis	cope	4.0	404	1,616
20	2.a-73	Elektroda rogezimi, profil xingato e bakerizuar, L=1.5m	cope	2.0	1311	2,622
21	2.a-99	Percjelles shirit bakri togezimi ,Cu=30x3mm	ml	25.0	1763	44,075
		<b>shuma d</b>	<b>Leke</b>			<b>265,287</b>
		<b>SHUMA A-D</b>	<b>Leke</b>			<b>8,199,550</b>
		TVSH 20%	<b>Leke</b>			<b>1,639,910</b>
		<b>TOTALI</b>	<b>Leke</b>			<b>9,839,460</b>

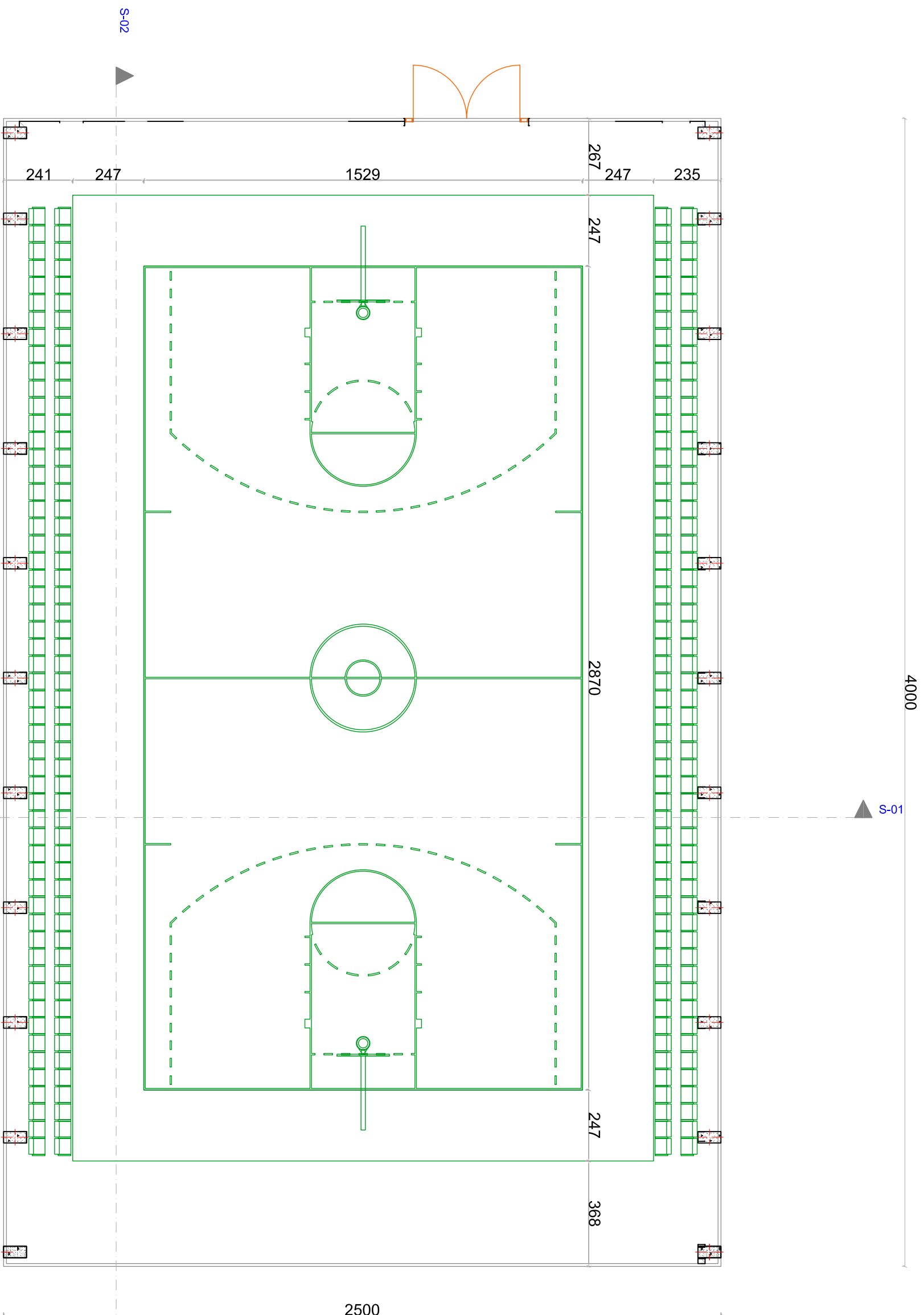
Ing. Arben Dodaj

*-BASHKIA LEZHE-*

*PROJEKT  
PLANIMETRIA E QENDRES SPORTIVE ,PRANE SHKOLLES GJERGJ FISHTA, LEZHE*

*-2014-*

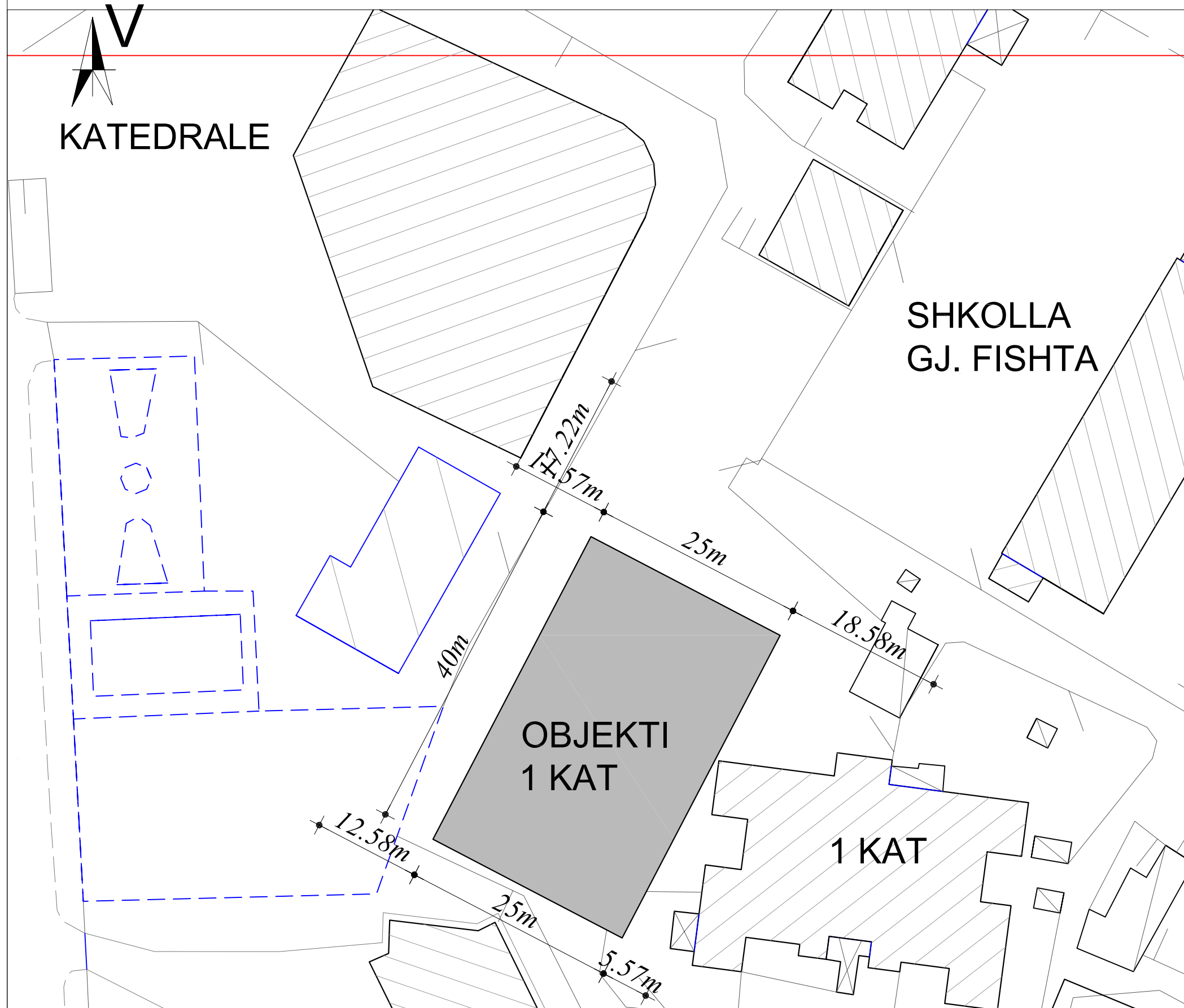
PLANIMETRIA E QENDRES SPORTIVE, tip LEZHE SH 1:150



OBJEKTI	NDERTIM I QENDRES SPORTIVE, tip,	FL.
EMRET.	PLANIMETRIA	P 01
AUTOR	Ing. A. DODAJ	SHKALLA
		1:150

# PLAN VENDOSJE E OBJEKTIT

NDERTIM I QENDRES SPORTIVE, PRANE SHKOLLES GJ. FISHTA LEZHE SH 1:500



KATEDRALE

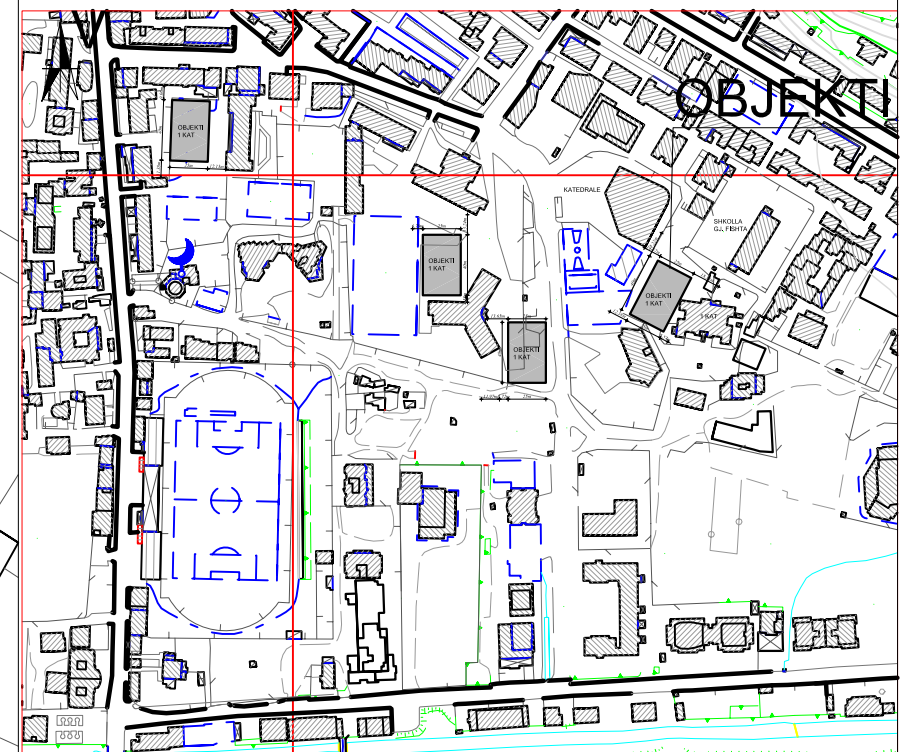
SHKOLLA  
GJ. FISHTA

OBJEKTI  
1 KAT

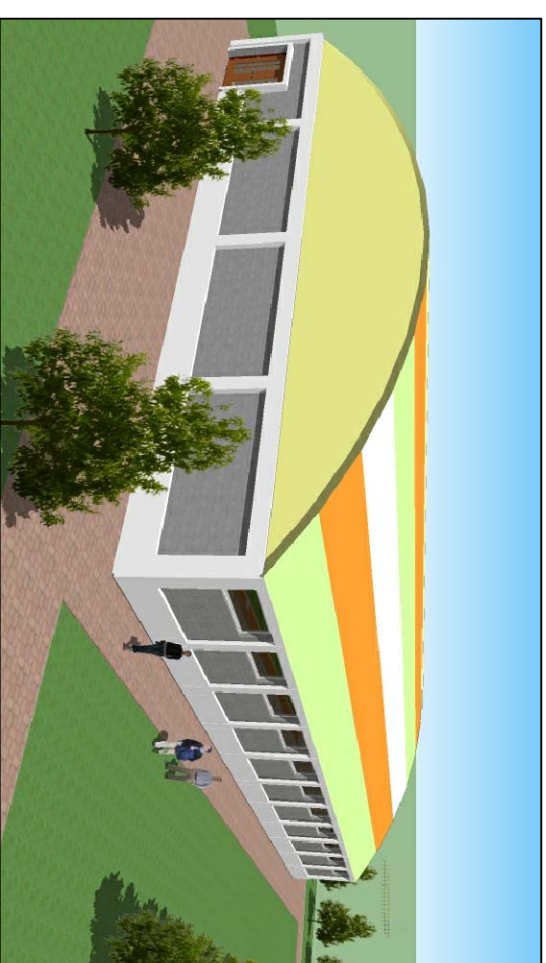
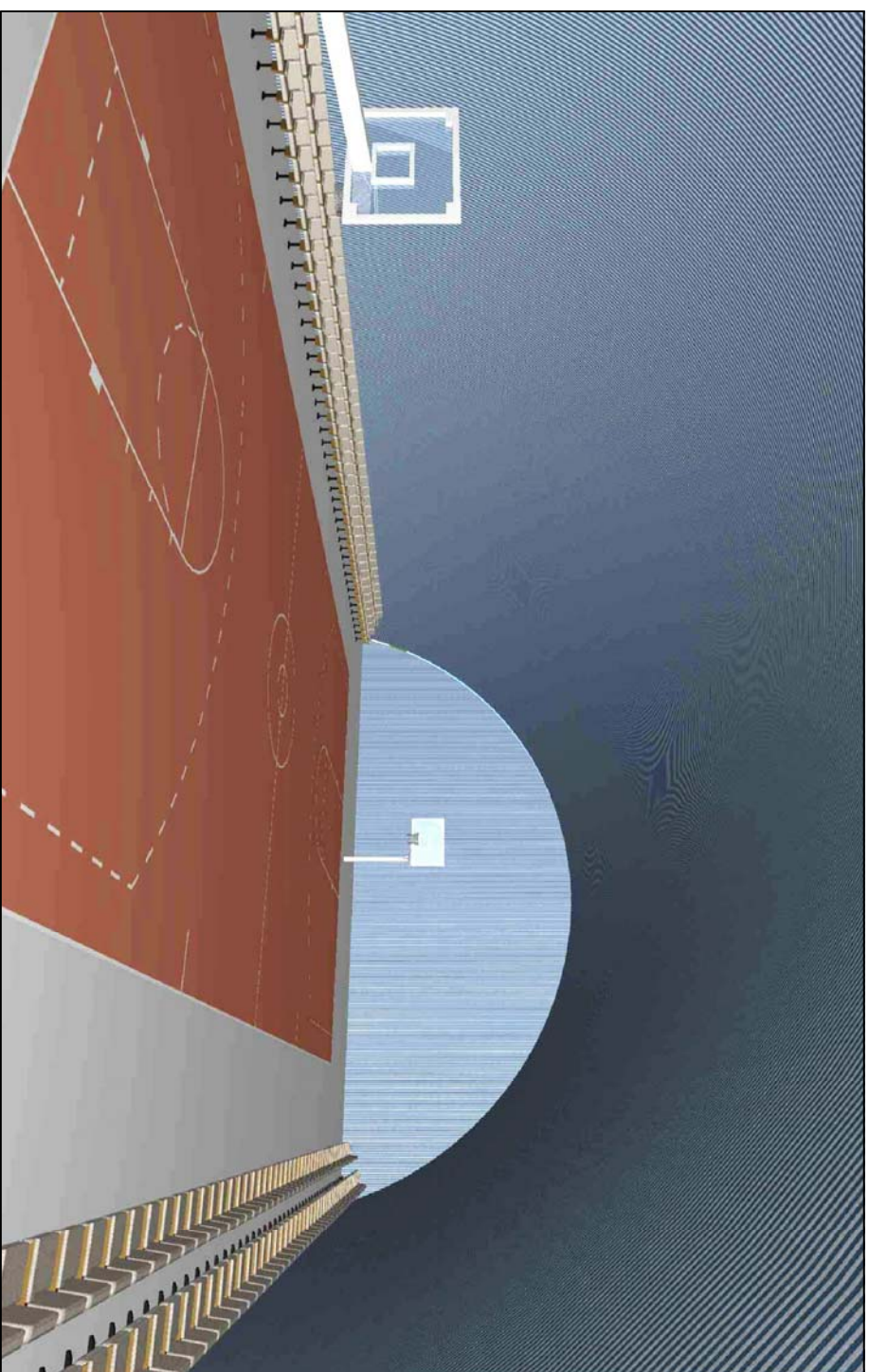
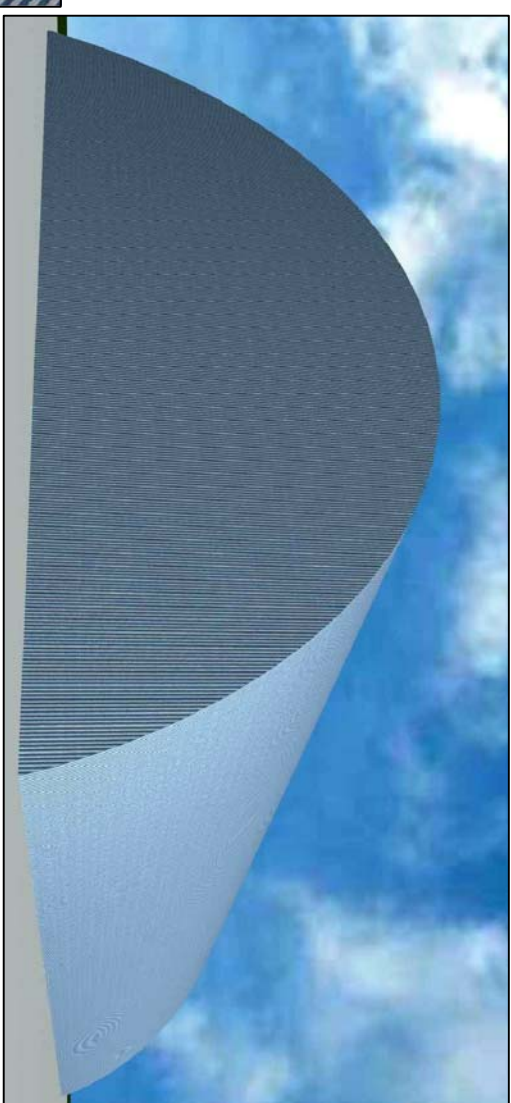
1 KAT

MIRATOHET  
KRYETARI  
VIKTOR TUSHAJ

SKEMA E VENDOSJES SH 1:5000



PLANIMETRIA E QENDRES SPORTIVE LEZHE

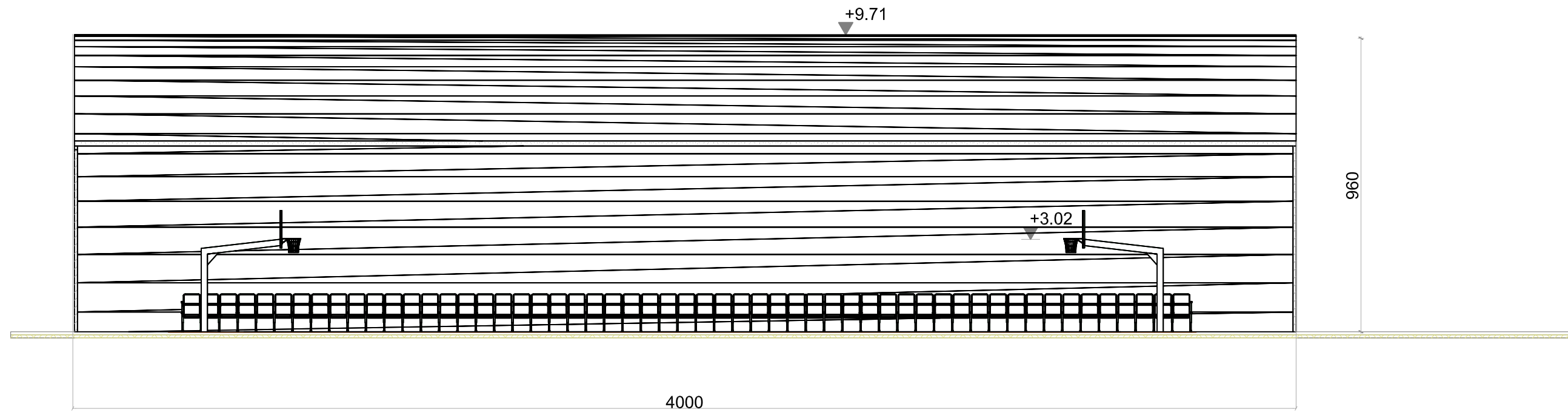


OBJEKTI	NDERTIM I QENDRES SPORTIVE, tip	FL.
EMRET.	LEZHE	P 01
AUTOR	<b>PAMJE PANORAMIKE</b>	SHKALLA
	Ing. A. DODAJ	1:150



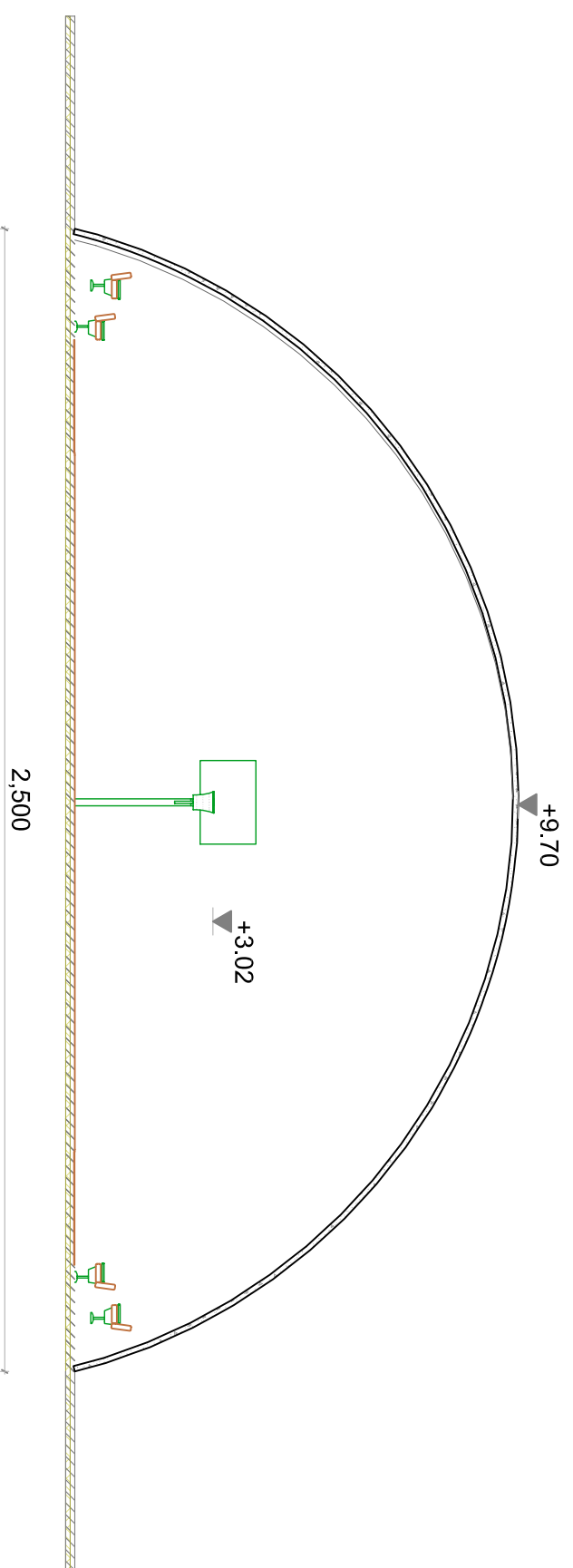
PLANIMETRIA E QENDRES SPORTIVE LEZHE

PRERJE 2-2  
E QENDRES SPORTIVE ,tip LEZHE SH 1:150



OBJEKTI	NDERTIM I QENDRES SPORTIVE,tip LEZHE	FL. P 02
EMRET.	<b>PRERJE 1-1</b>	SHKALLA
AUTOR	Ing. A. DODAJ	1:150

**PRERJE 1-1**  
**E QENDRES SPORTIVE ,tip LEZHE SH 1:150**



OBJEKTI	NDERTIM I QENDRES SPORTIVE,tip LEZHE			FL. P 03
EMRET.	<b>PRERJE 2-2</b>			SHKALLA
AUTOR	Ing. A. DODAJ			1:150