



BASHKIA LEZHE

PARKU INDUSTRIAL, NJE HAP DREJT SE ARDHMES

Zona ku eshte menduar te jete parku industrial





BASHKIA LEZHE

PARKU INDUSTRIAL, NJE HAP DREJT SE ARDHMES



- ❑ Qyteti i Lezhës është qendra e prefekturës
- ❑ Ndodhet në pjesën veriperendimore të Shqipërisë, nga ultësira e Shkodrës në veri deri në delten e lumit Mat në jug, dhe nga malet e Pukës-Mirditës në lindje dhe verilindje deri në detin Adriatik në perëndim.

❑ Është një sipërfaqe prej 840 ha (brenda vijës së verdhë të zgjeruar) si rezultat i një tërësie të shkallës së lartë të rritjes së popullsisë në qytet gjatë viteve të fundit.

❑ Lezha si një nyjë e rëndësishme për transportin në vend lidhet me të gjitha llojet e transportit në vend, atë rrugor, detar dhe hekurudhor.



BASHKIA LEZHE

PARKU INDUSTRIAL, NJE HAP DREJT SE ARDHMES

Pikat e forta

- ❑ Kalimi i hekurudhes permes saj.
- ❑ Aktualisht eshte nje zone e boshatisur qe nuk perdoret aktualisht per prodhim bujqesor dhe mund te shfrytetoje rrjetin infrastrukturor qe furnizon ish parkun industrial ngjitur me te, Ish Ndermarrja Ushqimore, tashme e privatizuar.
- ❑ Çmimi i tokes (marre nga nje studim paraprak i Co-PLAN) eshte 15 Euro/m², dmth me i ulet krahasuar me zonat e tjera te menduara per park industrial.
- ❑ Kjo zone ndodhet jashte kufinjve administrative te qytetit, megjithate eshte perfshire brenda vijes kufizuese te ndertimeve ne administrim te bashkise, te zgjeruar para pak kohesh.



BASHKIA LEZHE

PARKU INDUSTRIAL, NJE HAP DREJT SE ARDHMES

- ❑ Qyteti i Lezhes eshte qendra e prefektures
- ❑ Ndodhet ne pjesen veriperendimore te Shqiperise, nga ultesira e Shkodres ne veri deri ne delten e lumit Mat nr jug, dhe nga malesia e Puke-Mirdites ne lindje dhe verilindje deri ne detin Adriatik ne perendim.
- ❑ Ze nje siperfaqe prej 840 ha (brenda vijes se verdhe te zgjeruar) si rezultat i nje te shkalles se larte te rritjes se popullsisë ne qytet gjate viteve te fundit.
- ❑ Lezha si nje nyje e rëndësishme per transportin ne vend lidhet me te gjitha llojet e transportit ne vend, ate rrugor, detar dhe hekurudhor.



BASHKIA LEZHE

PARKU INDUSTRIAL, NJE HAP DREJT SE ARDHMES

Pikat e dobeta

- Pronesia e pasqaruar, apo e dyshimte.
- Disponueshmeria dhe cilesia e infrastruktures, si rruget, lidhjet hekurudhore, uji, energjia elektrike, kanalizimet e ujerave te zeza e te bardha, gazi, etj.



BASHKIA LEZHE

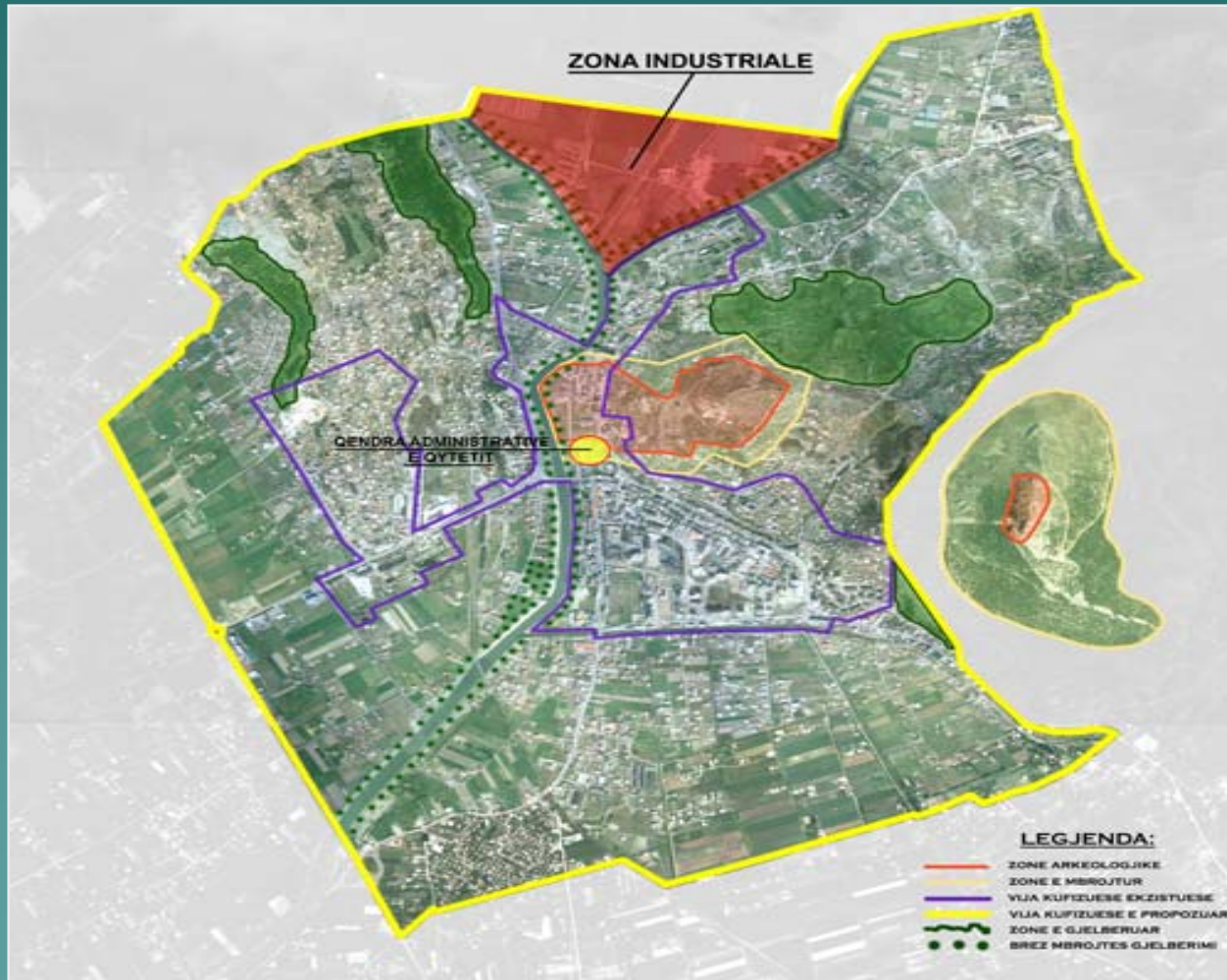
PARKU INDUSTRIAL, NJE HAP DREJT SE ARDHMES

- ❑ Autostrada kombetare Tirane-Shkoder, autostrada kombetare Durre-Kukes-Morine, rrjeti hekurudhor nga veriu ne jug, porti i Shengjinit dhe aeroporti i Gjadrit krijojne nje baze te mire per zhvillimin ne te ardhmen e zones.
- ❑ Lezha lidhet me kryeqytetin e vendit me ane te rruges kombetare eksistuese me nje distance 56 km.
- ❑ Lidhet me Portin e Durrësit me rruge automobilistike. me gjatesi 64 km, me Portin e Shengjinit - 7 km dhe me Aeroportin e Rinasit - 45 km.
- ❑ Lezha lidhet me Kosoven nepermjet rruges se Kukesit, me Malin e Zi nepermjet rruges veriore Lezhe-Shkoder -Hani Hotit 70 km gjatesi dhe nepermjet rruges Lezhe-Shkoder - Muriqan 48km.Kjo situate paraqet mundesi per shkembim mallrash dhe sherbimesh.



BASHKIA LEZHE

PARKU INDUSTRIAL, NJE HAP DREJT SE ARDHMES



- Rendesia e zhvillimit te ketij projekti ne qytetin tone.
- Ndertimi e zhvillimi i ketij parku industrial parashikon krijimin e rreth 3.000 vendeve te punes dhe kjo do ndikoj drejtpersedrejti ne nivelin e papunesise ne qytet.



BASHKIA LEZHE

PARKU INDUSTRIAL, NJE HAP DREJT SE ARDHMES



- ❑ Vendndodhja është në pjesën veriore të qytetit.
- ❑ Ka formë trekëndore me kufi:
- ❑ Në veri me kanal kullues të parcelave, ku përputhet dhe me kufirin verior të propozuar për zgjerimin e vijës kufizuese të ndertimeve,
- ❑ Në juglindje kufizohet me një kanal të madh të ujërave të larta,
- ❑ Në veriperendim me lumin Drin
- ❑ Në pjesën me jugore derdhet kanali i lartpërmendur i ujërave të larta.



BASHKIA LEZHE

PARKU INDUSTRIAL, NJE HAP DREJT SE ARDHMES

Ne zonen industriale mendojme te perqendrojme kryesisht aktivitete te biznesit te mesem dhe te madh si :

- Prodhime Konfeksionesh,
- Prodhime Kepucesh, Ndertim,
- Prodhime Agro-ushqimore,
- Perpunim Alumini,
- Perpunim Druri,
- Transport,
- Tregti,
- Sherbime te ndryshme,
- etj.

Bashkia do te stimuloje zhvillimin e aktiviteteteve industriale me impakt sa me te vogel te ndikimit negativ ne mjedis.