



REPUBLIKA E SHQIPËRISË  
BASHKIA LEZHË  
DREJTORIA E PLANIFIKIMIT TË TERRITORIT DHE ZHVILLIMIT URBAN

Nr. 6177/ Prot.

Lezhë, më 22 / 04 /2022

**P/VENDIM**

Nr. \_\_\_\_\_ Datë 22 / 04 /2022

**PËR  
MIRATIMIN E PRIORITETIT PËR NDËRTIMIN E NJË TREGU PËR  
PRODUKTET BUJQËSORE**

Mbështetur në Ligjin 139/2015 “Për Vetëqeverisjen Vendore” i ndryshuar, neni 28 Funksionet e bashkive në fushën e zhvillimit ekonomik vendor, pika 2 “Ngritjen dhe funksionimin e tregjeve publike dhe të rrjetit të tregtisë”, Planin Strategjik për Zhvillimin e Qëndrueshëm të Komunitetit të Lezhës 2013-2030 si dhe në Programin Buxhetor Afatmesëm në buxhetin e vitit 2023 “Ndërtim Tregu Fruta-Perime dhe Peshku Lezhë”:

**PROPOZOJ:**

1. Miratimin e prioritetit për ndërtimin e një tregu për produktet bujqësore.
2. Për zbatimin e këtij vendimi ngarkohet Kryetari i Bashkisë Lezhë.
3. Ky vendim hyn në fuqi 10 ditë pas shpalljes.

**KRYETARI**

**Pjerin NDREU**





REPUBLIKA E SHQIPËRISË  
BASHKIA LEZHË  
DREJTORIA E PLANIFIKIMIT TË TERRITORIT DHE ZHVILLIMIT URBAN

Nr. 6277 Prot.

Lezhë, më 22 / 4 /2022

RELACION

PËR  
MIRATIMIN E PRIORITETIT PËR NDËRTIMIN E NJË TREGU PËR  
PRODUKTET BUJQËSORE

Në mbështetje të Ligjit 139/2015 “Për Vetëqeverisjen Vendore” i ndryshuar, neni 28 Funksionet e bashkive në fushën e zhvillimit ekonomik vendor, pika 2 përcakton “Ngritjen dhe funksionimin e tregjeve publike dhe të rrjetit të tregtisë”. Ky funksion është i reflektuar edhe në Planin Strategjik për Zhvillimin e Qëndrueshëm të Komunitetit të Lezhës 2013-2030 si dhe është e planifikuar në Programin Buxhetor Afatmesëm në buxhetin e vitit 2023 “Ndërtim Tregu Fruta-Perime dhe Peshku Lezhë”.

Aktualisht Bashkia Lezhë vuan mungesën e një tregu me standarte për tregtimin e produkteve bujqësore. Ekzistojnë disa pika të vogla të tregimit të produkteve bujqësore por të cilat nuk janë të strukturuar dhe në përputhje me standartet për tregtim. Nga ana tjetër popullsia e Bashkisë Lezhë është çdo vite dhe në rritje dhe është e shpërndarë në të gjitha Njesitë Administrative, ku një pjesë e tyre janë të angazhuar në sektorin e bujqësisë. Sipas të dhënave të Drejtorisë Rajonale të Tatimeve Lezhë, në sektorin e bujqësisë janë të pajisur me NIPT fermeri 1293 fermerë. Ndërkohë numri i bizneseve agropëpunuese është 17 e cila përfshin 2 kantina të prodhimit të verës, 2 punishte prodhimit të vajit të ullirit, 8 baxho për prodhime blegtorale, 5 punishte të përpunimit të produkteve bujqësore. Sipas të dhënave nga INSTAT për vitin 2020 në Bashkinë Lezhë janë kultivuar gjithsej 1329 Ha me perime. Prodhimi i Perimeve ka qënë gjithsej 26,666 ton. Sipërfaqe e kultivuar me perime të njoma në total 631 ha, nga të cilat domate 186 ha, kastraveca 78 ha, speca 54 ha, Rendimenti i perimeve të njoma(Kv/Ha) Domate 256.1, kastraveca 360, speca 182.1. Sipërfaqe e kultivuar me bostanore 400 ha nga të cilat 80 ha pjepër dhe 320 ha me shalqi. Prodhimi i bostanoreve është në total 10580 ton nga të cilat 1280 ton pjepër dhe 9280 ton shalqi.



Nisur nga kjo Bashkia e Lezhës e ka prioritet ndërtimin e një tregu bujqësor me qëllim krijimin e lehtësirave për fermerin që të dali ne treg. Ndërtimi i këtij tregu do të krijojë një mundësi të mirë për fermerët për tregtimin e produkteve bujqësore të zonës së Lezhës dhe promovimin e tyre te konsumatori. Ky treg parashikohet që të krijojë të pakten 50 hapësirave të tregtimit për tregtarët me pakicë, në mënyrë tregtimin dhe promovimin e produkteve bujqësore. Dalja ne treg në mënyrë të organizuar do të ndikojë në motivimin e fermerëve per të prodhuar produkte bujqesore, sigurimin e një vendi tregtimi me standarte dhe kjo të sjell rritjen e të ardhurave të fermerit. Tregu do të ofroje një edhe një mundesi për mirë-organizimit të zinxhirit të tregëtimit të produkteve bujqësore. Kjo do të krijojë lidhje më te forta midis prodhuesit dhe tregtarëve dhe ndarja e roleve në zinxhirin e prodhimit e tregëtimit të produkteve bujqësore.

Me anë të ndërtimit të tregut në Bashkinë e Lezhës synohet të arrihet edhe punësimi i tyre për të ulur nivelin e papunësisë. Rritja e nivelit të të ardhurave për tregtarët e prodhimeve bujqesore nga shitja e tyre do të ndikojë në përmirësim e jetesës se familjeve të tyre. Lidhja e fermerëve me tregtarët do ndikojë drejtpërdrejt në zhvillimin e qëndrueshëm të ekonomisë bujqësore, përmirësimin e sigurisë ushqimore dhe aksesin të konsumatorëve në ushqime të shëndetshme dhe të mirëkontrolluara.

Tregu është menduar që të ndërtohet në Lagjen Besëlidhja, në kryqëzimin e rrugës Hydajet Lezha dhe të rruges Artur Çela, përballe me çerdhen e qyetetit. Në këtë hapsirë ka qënë ndërtuar një pallat, i cili është shembur nga demtimet që ka sjellë tërmeti i 26 Nëntorit të vitit 2019. Banorët e këtij pallati janë vendosur në pallatin e ndërtuar nga Bashkia Lezhë në po atë lagje. Si rrjedhojë kjo hapsirë aktualisht është e pashfrytëzuar.

Kërkojmë nga ana juaj miratimin e prioritetit për ndërtimin të një tregu për produktet bujqësore.

Bashkengjitur gjeni Plan Vendosjen/Rivelimin e zonës së propozuar.

Duke ju falenderuar për bashkëpunimin,

**KRYETARI**  
**Pjerin NDREU**



# PLAN RILEVIMI PER PUNIME KADASTRALE

PRONARI: BASHKIA LEZHE

DATE 21/04/2022

QELIMI- PER EVIDENTIM

VENDNDODHJA  
BASHKIA LEZHE

DVASHK/ZVASHK LEZHE

ZONA KADASTRALE 8632

NUMRI PASURISE \_\_\_\_\_

INDEX HARTE LE-H4

TE DHENAT E PASURISE  
LLOJI PASURISE TRUALL

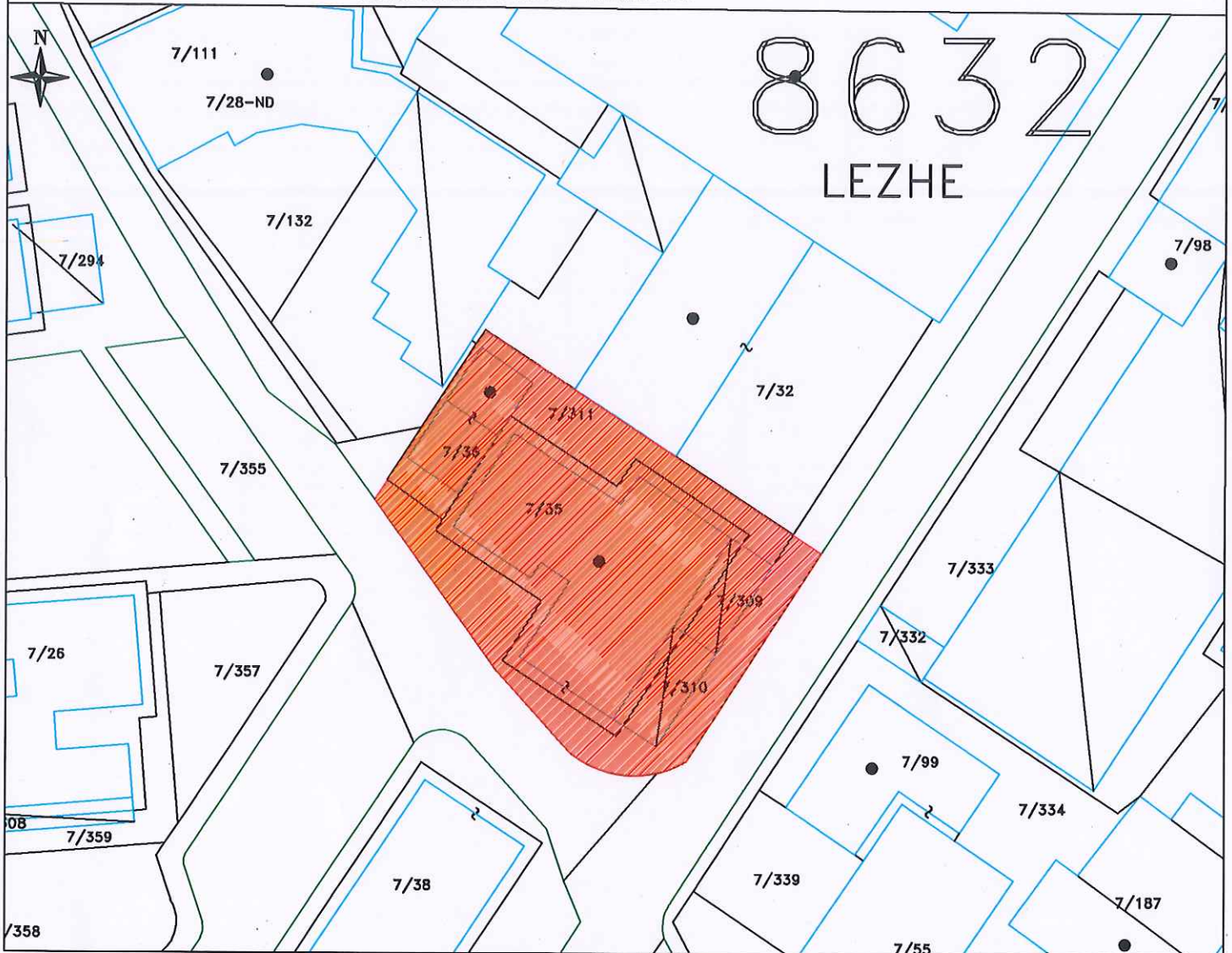
SIP.PASURISE=665.0m<sup>2</sup>

SIPERFAQE GJURMES NDERTIMIT= \_\_\_\_\_m<sup>2</sup>

NUMRI KATEVE \_\_\_\_\_

NUMRI PEMEVE \_\_\_\_\_

KORNIZA REFERUESE GJEODEZIKE SHQIPTARE



SH 1:500

Nr.	ORIENTIMI	PERDORIMI	TIPI KUFIRIT	KUFITARI	ID/NIPT	SHENIME TE REALIZUESIT
1	VERI					
2	JUG					
3	LINDJE					
....	PERENDIM					

REALIZOI PER SUBJEKT PRIVAT  
EMRI: Nderim MUÇAJ

SPECIALIST

NENSHKRIMI/VULA

REALIZOI PER ASHK

SPECIALISTI \_\_\_\_\_

DVASHK \_\_\_\_\_

NENSHKRIMI \_\_\_\_\_

KONFIRMOI

PERGJEGJESI/DREJTORI \_\_\_\_\_

NENSHKRIMI / VULA \_\_\_\_\_

TEKNOLOGJIA E MATJEVE: T, O, Z

Kode per teknologjine e matjeve: T-Terren; Z-Zyre; O-Ortofoto; G-GPS; S-Stacion Total; D-Matje Distancash;

PERCAKTIMI KUFIRIT: HK

Kode per percaktimin e kufirit: P-Përfaqësues i Pronarve; K-Kufitarët të Gjithë; KP-Kufitarët Pjesërisht; PB-Përfaqësues Bashkie, HK-Harta Kadastrale;

SHENIME TE VECANTA:

Ky plane rilevimi behet per arsye te evidentimit te pasurise e llojit truall 7/A me siperfaqe 665 m2 e konturuar me ngjyre te kuqe. Ne kete pasuri perfshihen 7/35, 7/36, 7/37.

PRONARI/BASHKEPRONARET-DEKLARIM MBI MARREDHENIET ME KUFITARET

EMRI: Bashkia LEZHE

NENSHKRIMI \_\_\_\_\_

Kode per teknologjine e matjeve dhe percaktimi kufirit: T-Terren; Z-Zyre; O-Ortofoto; G-GPS; S-Stacion Total; D-Matje Distancash; P-Përfaqësues i Pronarve; K-Kufitarët të Gjithë; KP-Kufitarët Pjesërisht; PB-Përfaqësues Bashkie, HK-Harta Kadastrale