



REPUBLIKA E SHQIPËRISË
KËSHILLI KOMBËTAR I TERRITORIT

MIRATOHET

KRYETAR I K.K.T-së

Z. EDI RAMA

MINISTËR I INFRASTRUKTURËS DHE ENERGJISË

Znj. BELINDA BALLUKU

Kryetar i Këshillit Bashkiak

Z. NDUE LULI

Miratuar me Vendim të Këshillit Bashkiak

Nr. ____, datë __.__.2023

Kryetar i Bashkisë

Z. PJERIN NDREU

DOKUMENTI I RISHIKIMIT TË PLANIT TË PËRGJITHSHËM VENDOR BASHKIA LEZHË

Miratuar me Vendim të Këshillit Kombëtar të Territorit Nr. ____, datë __.__.2023

Drejtoria e Planifikimit dhe Kontrollit të Zhvillimit të Territorit: **Ing. Alban LAÇI**

PËRMBAJTJA

KREU I	3
<i>NDRYSHIME NË DOKUMENTIN E RREGULLORES SË PLANIT</i>	<i>3</i>
KREU II	4
<i>NDRYSHIME NË TABELAT E TREGUESVE TË ZHVILLIMIT TË NJËSIVE STRUKTURE</i> ..	<i>4</i>
Shtojca I	15
<i>Hartat ilustruese e njësive strukturore me ndryshime</i>	<i>15</i>
Shtojca II	16
<i>Koordinatat e Njësive Strukturore që pësojnë ndryshime të kufijve</i>	<i>16</i>
Shtojca III	17
<i>Paraqitja grafike e mbivendosjes së fashave mbrojtëse/të rezervimit të rrugëve kombëtare me Planin e Përgjithshëm Vendor të Bashkisë Lezhë dhe lista e Njësive Strukturore përkatëse</i>	<i>17</i>

KREU I

NDRYSHIME NË DOKUMENTIN E RREGULLORES SË PLANIT

1. Pas nenit të Rregullores së Planit të Përgjithshëm Vendor, shtohet neni .../I me përmbajtjen si më poshtë:

NENI/I: Kufizimi i ndërtimeve përgjatë rrugëve të kategorive A, B dhe C

1. *Aplikimi për t'u pajisur me leje zhvillimi dhe ndërtimi në të gjitha njësitë strukturore, të cilat shtrihen përgjatë rrugëve të kategorive A, B dhe C, për atë territor (pjesë të njësisë) që mbivendoset me brezin e rezervuar, referuar Rregullores në zbatim të Kodit Rrugor, (por që nuk është pjesë e zonave të urbanizuara sipas Vendimit të KKT Nr.5, datë 29.12.2014 "Për identifikimin e zonave të urbanizuara në të gjithë territorin e Republikës së Shqipërisë dhe miratimin e hartave, ku mund të ndërhyhet në funksion të zhvillimit urban") duhet të kryhet pranë Këshillit Kombëtar të Territorit, dhe të paraprihet nga konfirmimi i Autoritetit Rrugor Shqiptar (për lidhje me, apo dalje në rrugën nacionale), duke qenë se këto njësi janë pjesë e brezit të rezervuar të rrugëve nacionale, zona të rëndësishme kombëtare në planifikim.*
2. *Në çdo rast, pavarësisht autoritetit që lëshon lejet e zhvillimit dhe të ndërtimit për struktura përgjatë rrugëve të kategorive A, B dhe C, kërkesat duhet të merren në shqyrtim vetëm nëse strukturat e propozuara kanë akses në rrugët e shërbimit, ose kanë autorizim nga ARRSH për lidhje/ dalje në rrugë nacionale".*
3. *Çdo zhvillim në këto njësi duhet të shoqërohet me një brez gjelbërimi të përbërë minimalisht nga dy rreshta bimësie të lartë, paralel me rrugën nacionale, që do të shërbejnë si zonë tampon mes zhvillimit të propozuar dhe vetë rrugës nacionale të shpejtësisë së lartë".*
4. *Në çdo rast brezi i rezervuar i rrugëve të kategorisë A, B dhe C duhet të mbetet i lirë nga ndërtimet, me përjashtim të strukturave për shërbime që i shërbejnë transportit dhe lejohen nga Kodi Rrugor.*

KREU II

NDRYSHIME NË TABELAT E TREGUESVE TË ZHVILLIMIT TË NJËSIVE STRUKTUREORE

Në “Tabelat e Treguesve të zhvillimit të Planit të Përgjithshëm Vendor të Bashkisë Lezhë”, në Rregulloren e Planit, bëhen ndryshimet dhe shtesat, si më poshtë vijon. Paraqitja grafike e ndryshimeve do të bëhet sipas koordinatave në Shtojcën I të këtij dokumenti.

1. Në pasaportat e njësive strukturore sipas Shtojcës pika të këtij dokumenti, të prekura nga zonat e rezervimit të akseve rrugore:

- “.....”, kategoria C, (min. 10m nga trupi i rrugës);
- “.....”, kategoria C, (min. 10m nga trupi i rrugës);
- “.....”, kategoria C, (min. 10m nga trupi i rrugës);
- “.....”, kategoria C, (min. 10m nga trupi i rrugës);

shtohet kutiza “Kushtëzime ligjore” me frazën “VKM Nr.153, datë 07.04.2000 “Për miratimin e Rregullores në zbatim të Kodit Rrugor të Republikës së Shqipërisë”, e ndryshuar.

2. Në Pasaportën e njësive strukturore LE-UB-008:

- Përshkrimi, nga “Njësi qendrore e qytetit me përdorim kryesor gjelbërim urban, ku lejohen edhe ndërtime të përkoheshme me materiale dhe sisteme të çmontueshme dhe me themele sipërfaqësore, për shërbime dhe funksione rekreative” ndryshon në “Njësi qendrore e qytetit me përdorim kryesor gjelbërim urban, ku lejohen edhe ndërtime të përkoheshme me materiale dhe sisteme të çmontueshme dhe me themele sipërfaqësore, për shërbime dhe funksione rekreative. Njësi qendrore e qytetit, me funksion terrene sportive e parashikuar për ndërtimin e pallatit të sportit”;
- Nënkategori, nga “AR.1, AR.3, AR.4, S.4” ndryshon në “AR.1, AR.2, AR.3, AR.4, S.4”;
- Lloji i ndërhyrjes në territor, nga “Konservim” ndryshon në “Rigjenerim”;
- Intensiteti i lejuar, nga “-” ndryshon në “1”;
- KSHT, nga “-” ndryshon në “60%”;
- Lartësia e ndërtesave në kate, nga “-” ndryshon në “3”;
- Lartësia e ndërtesave në metra, nga “-” ndryshon në “11”;
- Mënyra e ndërhyrjes, nga “-” ndryshon në “Leje Zhvillimi”;

3. Në Pasaportën e njësive strukturore LE-UB-088:



Commented [xm11]:



Commented [xm21]:

Duke qene se propozimi i bashkise nuk eshte ne linje me politiken e ndjekur nga Qeveria shqiptare per rindertimin e stadiumeve brenda qendrave te qyteteve, AKPT ka nisur bashkerendimin e rastit me Ministrin e Arsimit dhe Sportit. Ne pritje te pergjigjes nga MAS.

- a) Përshkrimi, nga “Njësi qendrore e qytetit me përdorim kryesisht sportiv dhe rekreativ, ku lejojen edhe ndërtime të përkohshme me materiale dhe sisteme të çmontueshme dhe me themele sipërfaqësore për shërbime dhe funksione rekreative” ndryshon në “Njësi qendrore e qytetit me përdorim kryesisht sportiv dhe rekreativ, ku lejojen edhe ndërtime të përkohshme me materiale dhe sisteme të çmontueshme dhe me themele sipërfaqësore për shërbime dhe funksione rekreative. *Parashikohet ndërtimi i parkut qendror të qytetit dhe parkimi nëntokësor publik.*”;
- b) Lloji i ndërhyrjes në territor, nga “Konservim” ndryshon në “Rigjenerim”;
- c) Intensiteti i lejuar, nga “-” ndryshon në “0.2”;
- d) KSHT, nga “-” ndryshon në “10%”;
- e) Lartësia e ndërtesave në kate, nga “-” ndryshon në “1”;
- f) Lartësia e ndërtesave në metra, nga “-” ndryshon në “5”.

4. Në Pasaportën e njësisë strukturore **LE-UB-110:**

- a) Përshkrimi, nga “Njësi me karakter arkeologjik. Propozohet konservimi i gjendjes ekzistuese dhe promovimin e vlerave arkeologjike lejojen ndërtime me materiale dhe sisteme të çmontueshme, me themele sipërfaqësore, me karakter rekreativ në funksion të turizmit, kulturor/arkeologjik.” ndryshon në “Njësi me karakter arkeologjik. Propozohet konservimi i gjendjes ekzistuese dhe promovimin e vlerave arkeologjike lejojen ndërtime me materiale dhe sisteme të çmontueshme, me themele sipërfaqësore, me karakter rekreativ në funksion të turizmit, kulturor/arkeologjik. *Parashikohet ndërtim parkimi publik nëntokësor*”;
- b) Lloji i ndërhyrjes në territor, nga “Konservim” ndryshon në “Rigjenerim”;
- c) Intensiteti i lejuar, nga “-” ndryshon në “0.2”;
- d) KSHT, nga “-” ndryshon në “10%”;
- e) Lartësia e ndërtesave në kate, nga “-” ndryshon në “1”;
- f) Lartësia e ndërtesave në metra, nga “-” ndryshon në “5”.

5. Në Pasaportën e njësisë strukturore **SHGJ-UB-007:**

- a) Përshkrimi, nga “Njësi me karakter rural. Propozohet ruajtje e këtij përdorimi dhe lejojen ndërtime/zhvillime për banim dhe shërbime ndihmëse për bujqësinë. Çdo ndërhyrje duhet të garantojë përmirësimin e hapësirave publike dhe cilësinë e mjedisit të ndërtuar në përputhje me karakterin lokal. Lejojen zhvillime për banim dhe shërbime tregtare dhe publike të kufizuar.” ndryshon në “*Njësi qendrore e qytetit me përdorim turizëm, ku lejojen edhe shërbime, ambiente rekreative, institucione, shëndetësi. Zhvillimet e reja do të ruajnë karakterin ekzistues dhe do të konsolidojë indin urban të njësisë.*”;
- b) Intensiteti i lejuar, nga “0.55” ndryshon në “3.5”;
- c) KSHT, nga “25%” ndryshon në “60%”;
- d) Lartësia e ndërtesave në kate, nga “3” ndryshon në “8”;
- e) Lartësia e ndërtesave në metra, nga “11” ndryshon në “26”;



Commented fxm31:
Ne pritje te nje pergjigje nga IKTK duke qene se territori ndodhet brenda zones Arkeologjike B te qytetit te Lezhes.



Commented fxm41:
Njesia ndodhet prane portit te Shengjimit dhe permban depozita karburantesh. Ne pritje te pergjigjes nga MIE.

6. Në Pasaportën e njësisë strukturore **SHGJ-UB-010:**

- a) Përshkrimi, nga “Njësi me potencial zhvillimi turistik me tregues të mesëm dhe të lartë, ku lejohen shërbimet dhe hapësirat rekreative të lidhura me turizmin. Ndërhyrjet duhet të kenë për synim konsolidimin dhe plotësimin e indit urban si dhe shtimin e hapësirës së aksesueshme dhe të përdorshme nga publiku.” ndryshon në “Njësi qendrore e qytetit me përdorim kryesisht banim dhe turizëm, ku lejohen edhe shërbime, ambiente rekreative, institucione, shëndetësi, arsim. Zhvillimet e reja do të ruajnë karakterin ekzistues dhe do të konsolidojë indin urban të njësisë.”;
- b) Kategori të tjera përdorimi, nga “S” ndryshon në “S, A”;
- c) Intensiteti i lejuar, nga “2.5” ndryshon në “3.2”;
- d) Lartësia e ndërtesave në kate, nga “6” ndryshon në “8”;
- e) Lartësia e ndërtesave në metra, nga “20” ndryshon në “26”;



7. Në Pasaportën e njësisë strukturore **SHGJ-UB-011:**

- a) Përshkrimi, nga “Njësi me potencial zhvillimi turistik me tregues të mesëm dhe të lartë, ku lejohen shërbimet dhe hapësirat rekreative të lidhura me turizmin. Ndërhyrjet duhet të kenë për synim konsolidimin dhe plotësimin e indit urban si dhe shtimin e hapësirës së aksesueshme dhe të përdorshme nga publiku.” ndryshon në “Njësi qendrore e qytetit me përdorim kryesisht banim dhe turizëm, ku lejohen edhe shërbime, ambiente rekreative, institucione, shëndetësi, arsim. Zhvillimet e reja do të ruajnë karakterin ekzistues dhe do të konsolidojë indin urban të njësisë.”;
- b) Kategori të tjera përdorimi, nga “S” ndryshon në “S, A”;
- c) Intensiteti i lejuar, nga “2.5” ndryshon në “3.2”;
- d) Lartësia e ndërtesave në kate, nga “6” ndryshon në “8”;
- e) Lartësia e ndërtesave në metra, nga “20” ndryshon në “26”;



8. Në Pasaportën e njësisë strukturore **SHGJ-UB-012:**

- a) Përshkrimi, nga “Njësi me potencial zhvillimi turistik me tregues të mesëm dhe të lartë, ku lejohen shërbimet dhe hapësirat rekreative të lidhura me turizmin. Ndërhyrjet duhet të kenë për synim konsolidimin dhe plotësimin e indit urban si dhe shtimin e hapësirës së aksesueshme dhe të përdorshme nga publiku.” ndryshon në “Njësi qendrore e qytetit me përdorim kryesisht banim dhe turizëm, ku lejohen edhe shërbime, ambiente rekreative, institucione, shëndetësi, arsim. Zhvillimet e reja do të ruajnë karakterin ekzistues dhe do të konsolidojë indin urban të njësisë.”;
- b) Kategori të tjera përdorimi, nga “S” ndryshon në “S, A”;
- c) Intensiteti i lejuar, nga “2.5” ndryshon në “3.2”;
- d) Lartësia e ndërtesave në kate, nga “6” ndryshon në “8”;
- e) Lartësia e ndërtesave në metra, nga “20” ndryshon në “26”;



9. Në Pasaportën e njësisë strukturore SHGJ-UB-013:

- a) Përshkrimi, nga “Njësi me potencial zhvillimi turistik me tregues të mesëm dhe të lartë, ku lejohen shërbimet dhe hapësirat rekreative të lidhura me turizmin. Ndërhyrjet duhet të kenë për synim konsolidimin dhe plotësimin e indit urban si dhe shtimin e hapësirës së aksesueshme dhe të përdorshme nga publiku.” ndryshon në “Njësi qendrore e qytetit me përdorim kryesisht banim dhe turizëm, ku lejohen edhe shërbime, ambiente rekreative, institucione, shëndetësi, arsim. Zhvillimet e reja do të ruajnë karakterin ekzistues dhe do të konsolidojë indin urban të njësisë.”;
- b) Kategori të tjera përdorimi, nga “S” ndryshon në “S, A”;
- c) Intensiteti i lejuar, nga “2.5” ndryshon në “3.2”;
- d) Lartësia e ndërtesave në kate, nga “6” ndryshon në “8”;
- e) Lartësia e ndërtesave në metra, nga “20” ndryshon në “26”;

Commented [xm8]:



10. Në Pasaportën e njësisë strukturore SHGJ-UB-014:

- a) Përshkrimi, nga “Njësi me potencial zhvillimi turistik me tregues të mesëm dhe të lartë, ku lejohen shërbimet dhe hapësirat rekreative të lidhura me turizmin. Ndërhyrjet duhet të kenë për synim konsolidimin dhe plotësimin e indit urban si dhe shtimin e hapësirës së aksesueshme dhe të përdorshme nga publiku.” ndryshon në “Njësi qendrore e qytetit me përdorim kryesisht banim dhe turizëm, ku lejohen edhe shërbime, ambiente rekreative, institucione, shëndetësi, arsim. Zhvillimet e reja do të ruajnë karakterin ekzistues dhe do të konsolidojë indin urban të njësisë.”;
- b) Kategori të tjera përdorimi, nga “S” ndryshon në “S, A”;
- c) Intensiteti i lejuar, nga “2.5” ndryshon në “3.2”;
- d) Lartësia e ndërtesave në kate, nga “6” ndryshon në “8”;
- e) Lartësia e ndërtesave në metra, nga “20” ndryshon në “26”;

Commented [xm9]:



11. Në Pasaportën e njësisë strukturore SHGJ-UB-015:

- a) Përshkrimi, nga “Njësi me potencial zhvillimi turistik me tregues të mesëm dhe të lartë, ku lejohen shërbimet dhe hapësirat rekreative të lidhura me turizmin. Ndërhyrjet duhet të kenë për synim konsolidimin dhe plotësimin e indit urban si dhe shtimin e hapësirës së aksesueshme dhe të përdorshme nga publiku.” ndryshon në “Njësi qendrore e qytetit me përdorim kryesisht banim dhe turizëm, ku lejohen edhe shërbime, ambiente rekreative, institucione, shëndetësi, arsim. Zhvillimet e reja do të ruajnë karakterin ekzistues dhe do të konsolidojë indin urban të njësisë.”;
- b) Kategori të tjera përdorimi, nga “S” ndryshon në “S, A”;
- c) Intensiteti i lejuar, nga “2.5” ndryshon në “3.2”;
- d) Lartësia e ndërtesave në kate, nga “6” ndryshon në “8”;
- e) Lartësia e ndërtesave në metra, nga “20” ndryshon në “26”;

Commented [xm10]:



12. Në Pasaportën e njësisë strukturore SHGJ-UB-016:

- a) Përshkrimi, nga “Njësi me potencial zhvillimi turistik me tregues të mesëm dhe të lartë, ku lejohen shërbimet dhe hapësirat rekreative të lidhura me turizmin. Ndërhyrjet duhet të kenë për synim konsolidimin dhe plotësimin e indit urban si dhe shtimin e hapësirës së aksesueshme dhe të përdorshme nga publiku.” ndryshon në “Njësi qendrore e qytetit me përdorim kryesisht banim dhe turizëm, ku lejohen edhe shërbime, ambiente rekreative, institucione, shëndetësi, arsim. Zhvillimet e reja do të ruajnë karakterin ekzistues dhe do të konsolidojë indin urban të njësisë.”;
- b) Kategori të tjera përdorimi, nga “S” ndryshon në “S, A”;
- c) Intensiteti i lejuar, nga “2.5” ndryshon në “3.2”;
- d) Lartësia e ndërtesave në kate, nga “6” ndryshon në “8”;
- e) Lartësia e ndërtesave në metra, nga “20” ndryshon në “26”;



Commented [xm11]:

13. Në Pasaportën e njësisë strukturore SHGJ-UB-017:

- a) Përshkrimi, nga “Njësi me potencial zhvillimi turistik me tregues të mesëm dhe të lartë, ku lejohen shërbimet dhe hapësirat rekreative të lidhura me turizmin. Ndërhyrjet duhet të kenë për synim konsolidimin dhe plotësimin e indit urban si dhe shtimin e hapësirës së aksesueshme dhe të përdorshme nga publiku.” ndryshon në “Njësi qendrore e qytetit me përdorim kryesisht banim dhe turizëm, ku lejohen edhe shërbime, ambiente rekreative, institucione, shëndetësi, arsim. Zhvillimet e reja do të ruajnë karakterin ekzistues dhe do të konsolidojë indin urban të njësisë.”;
- b) Kategori të tjera përdorimi, nga “S” ndryshon në “S, A”;
- c) Intensiteti i lejuar, nga “2.5” ndryshon në “3.2”;
- d) Lartësia e ndërtesave në kate, nga “6” ndryshon në “8”;
- e) Lartësia e ndërtesave në metra, nga “20” ndryshon në “26”;



Commented [xm12]:

14. Në Pasaportën e njësisë strukturore SHGJ-UB-018:

- a) Përshkrimi, nga “Njësi me potencial zhvillimi turistik me tregues të mesëm dhe të lartë, ku lejohen shërbimet dhe hapësirat rekreative të lidhura me turizmin. Ndërhyrjet duhet të kenë për synim konsolidimin dhe plotësimin e indit urban si dhe shtimin e hapësirës së aksesueshme dhe të përdorshme nga publiku.” ndryshon në “Njësi qendrore e qytetit me përdorim kryesisht banim dhe turizëm, ku lejohen edhe shërbime, ambiente rekreative, institucione, shëndetësi, arsim. Zhvillimet e reja do të ruajnë karakterin ekzistues dhe do të konsolidojë indin urban të njësisë.”;
- b) Kategori të tjera përdorimi, nga “S” ndryshon në “S, A”;
- c) Intensiteti i lejuar, nga “2.5” ndryshon në “3.2”;
- d) Lartësia e ndërtesave në kate, nga “6” ndryshon në “8”;
- e) Lartësia e ndërtesave në metra, nga “20” ndryshon në “26”;



Commented [xm13]:

15. Në Pasaportën e njësisë strukturore SHGJ-UB-020:

- a) Përshkrimi, nga “Njësi me potencial zhvillimi turistik me tregues të mesëm dhe të lartë, ku lejohen shërbimet dhe hapësirat rekreative të lidhura me turizmin. Ndërhyrjet duhet të kenë për synim konsolidimin dhe plotësimin e indit urban si dhe shtimin e hapësirës së aksesueshme dhe të përdorshme nga publiku.” ndryshon në “Njësi qendrore e qytetit me përdorim kryesisht banim dhe turizëm, ku lejohen edhe shërbime, ambiente rekreative, institucione, shëndetësi, arsim. Zhvillimet e reja do të ruajnë karakterin ekzistues dhe do të konsolidojë indin urban të njësisë.”;
- b) Kategori të tjera përdorimi, nga “S” ndryshon në “S, A”;
- c) Intensiteti i lejuar, nga “2.5” ndryshon në “3.2”;
- d) Lartësia e ndërtesave në kate, nga “6” ndryshon në “8”;
- e) Lartësia e ndërtesave në metra, nga “20” ndryshon në “26”;



Commented Ixm14:

16. Në Pasaportën e njësisë strukturore SHGJ-UB-021:

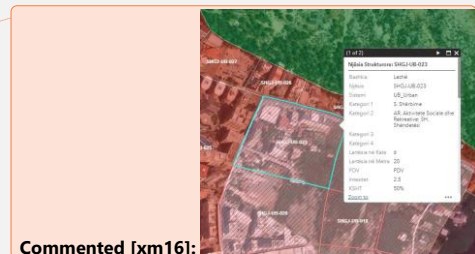
- a) Përshkrimi, nga “Njësi me potencial zhvillimi turistik me tregues të mesëm dhe të lartë, ku lejohen shërbimet dhe hapësirat rekreative të lidhura me turizmin. Ndërhyrjet duhet të kenë për synim konsolidimin dhe plotësimin e indit urban si dhe shtimin e hapësirës së aksesueshme dhe të përdorshme nga publiku.” ndryshon në “Njësi qendrore e qytetit me përdorim kryesisht banim dhe turizëm, ku lejohen edhe shërbime, ambiente rekreative, institucione, shëndetësi, arsim. Zhvillimet e reja do të ruajnë karakterin ekzistues dhe do të konsolidojë indin urban të njësisë.”;
- b) Kategori të tjera përdorimi, nga “S” ndryshon në “S, A”;
- c) Intensiteti i lejuar, nga “2.5” ndryshon në “3.2”;
- d) Lartësia e ndërtesave në kate, nga “6” ndryshon në “8”;
- e) Lartësia e ndërtesave në metra, nga “20” ndryshon në “26”;



Commented Ixm15:

17. Në Pasaportën e njësisë strukturore SHGJ-UB-023:

- a) Përshkrimi, nga “Njësi me potencial zhvillimi turistik me tregues të mesëm dhe të lartë, ku lejohen shërbimet dhe hapësirat rekreative të lidhura me turizmin. Ndërhyrjet duhet të kenë për synim konsolidimin dhe plotësimin e indit urban si dhe shtimin e hapësirës së aksesueshme dhe të përdorshme nga publiku.” ndryshon në “Njësi qendrore e qytetit me përdorim kryesisht banim dhe turizëm, ku lejohen edhe shërbime, ambiente rekreative, institucione, shëndetësi, arsim. Zhvillimet e reja do të ruajnë karakterin ekzistues dhe do të konsolidojë indin urban të njësisë.”;
- b) Kategori të tjera përdorimi, nga “S” ndryshon në “S, A”;
- c) Intensiteti i lejuar, nga “2.5” ndryshon në “3.2”;
- d) Lartësia e ndërtesave në kate, nga “6” ndryshon në “8”;
- e) Lartësia e ndërtesave në metra, nga “20” ndryshon në “26”;



Commented Ixm16:

18. Në Pasaportën e njësisë strukturore SHGJ-UB-129:

- a) Mënyra e ndërhyrjes, nga “PDV” ndryshon në “PDZRK”;

19. Në Pasaportën e njësisë strukturore SHGJ-UB-132:

- a) Përshkrimi, nga “Njësi me potencial zhvillimi turistik me tregues të mesëm dhe të lartë, ku lejohen shërbimet dhe hapësirat rekreative të lidhura me turizmin. Ndërhyrjet duhet të kenë për synim konsolidimin dhe plotësimin e indit urban si dhe shtimin e hapësirës së aksesueshme dhe të përdorshme nga publiku.” ndryshon në “Njësi qendrore e qytetit me përdorim kryesisht banim dhe turizëm, ku lejohen edhe shërbime, ambiente rekreative, institucione, shëndetësi, arsim. Zhvillimet e reja do të ruajnë karakterin ekzistues dhe do të konsolidojë indin urban të njësisë.”;
- b) Kategori të tjera përdorimi, nga “S” ndryshon në “S, A”;
- c) Intensiteti i lejuar, nga “2.5” ndryshon në “3.2”;
- d) Lartësia e ndërtesave në kate, nga “6” ndryshon në “8”;
- e) Lartësia e ndërtesave në metra, nga “20” ndryshon në “26”;

20. Në Pasaportën e njësisë strukturore SHGJ-UB-133:

- a) Përshkrimi, nga “Njësi me potencial zhvillimi turistik me tregues të mesëm dhe të lartë, ku lejohen shërbimet dhe hapësirat rekreative të lidhura me turizmin. Ndërhyrjet duhet të kenë për synim konsolidimin dhe plotësimin e indit urban si dhe shtimin e hapësirës së aksesueshme dhe të përdorshme nga publiku.” ndryshon në “Njësi qendrore e qytetit me përdorim kryesisht banim dhe turizëm, ku lejohen edhe shërbime, ambiente rekreative, institucione, shëndetësi, arsim. Zhvillimet e reja do të ruajnë karakterin ekzistues dhe do të konsolidojë indin urban të njësisë.”;
- b) Kategori të tjera përdorimi, nga “S” ndryshon në “S, A”;
- c) Intensiteti i lejuar, nga “2.5” ndryshon në “3.2”;
- d) Lartësia e ndërtesave në kate, nga “6” ndryshon në “8”;
- e) Lartësia e ndërtesave në metra, nga “20” ndryshon në “26”;

21. Në Pasaportën e njësisë strukturore SHGJ-UB-134:

- a) Përshkrimi, nga “Njësi me potencial zhvillimi turistik me tregues të mesëm dhe të lartë, ku lejohen shërbimet dhe hapësirat rekreative të lidhura me turizmin. Ndërhyrjet duhet të kenë për synim konsolidimin dhe plotësimin e indit urban si dhe shtimin e hapësirës së aksesueshme dhe të përdorshme nga publiku.” ndryshon në “Njësi qendrore e qytetit me përdorim kryesisht banim dhe turizëm, ku lejohen edhe shërbime, ambiente rekreative, institucione, shëndetësi, arsim. Zhvillimet e reja do të ruajnë karakterin ekzistues dhe do të konsolidojë indin urban të njësisë.”;
- b) Kategori të tjera përdorimi, nga “S” ndryshon në “S, A”;



Commented [xm17]:



Commented [xm18]:



Commented [xm19]:



Commented [xm20]:

- c) Intensiteti i lejuar, nga “2.5” ndryshon në “3.2”;
- d) Lartësia e ndërtesave në kate, nga “6” ndryshon në “8”;
- e) Lartësia e ndërtesave në metra, nga “20” ndryshon në “26”;

22. Në Pasaportën e njësisë strukturore SHGJ-UB-136:

- a) Përshkrimi, nga “Njësi me potencial zhvillimi turistik me tregues të mesëm dhe të lartë, ku lejohen shërbimet dhe hapësirat rekreative të lidhura me turizmin. Ndërhyrjet duhet të kenë për synim konsolidimin dhe plotësimin e indit urban si dhe shtimin e hapësirës së aksesueshme dhe të përdorshme nga publiku.” ndryshon në “Njësi qendrore e qytetit me përdorim kryesisht banim dhe turizëm, ku lejohen edhe shërbime, ambiente rekreative, institucione, shëndetësi, arsim. Zhvillimet e reja do të ruajnë karakterin ekzistues dhe do të konsolidojë indin urban të njësisë.”;
- b) Kategori të tjera përdorimi, nga “S” ndryshon në “S, A”;
- c) Intensiteti i lejuar, nga “2.5” ndryshon në “3.2”;
- d) Lartësia e ndërtesave në kate, nga “6” ndryshon në “8”;
- e) Lartësia e ndërtesave në metra, nga “20” ndryshon në “26”;



Commented [xm21]:

23. Në Pasaportën e njësisë strukturore SHGJ-UB-155:

- a) Përshkrimi, nga “Njësi me potencial zhvillimi turistik me tregues të mesëm dhe të lartë, ku lejohen shërbimet dhe hapësirat rekreative të lidhura me turizmin. Ndërhyrjet duhet të kenë për synim konsolidimin dhe plotësimin e indit urban si dhe shtimin e hapësirës së aksesueshme dhe të përdorshme nga publiku.” ndryshon në “Njësi qendrore e qytetit me përdorim kryesisht banim dhe turizëm, ku lejohen edhe shërbime, ambiente rekreative, institucione, shëndetësi, arsim. Zhvillimet e reja do të ruajnë karakterin ekzistues dhe do të konsolidojë indin urban të njësisë.”;
- b) Kategori të tjera përdorimi, nga “S” ndryshon në “S, A”;
- c) Intensiteti i lejuar, nga “2.5” ndryshon në “3.2”;
- d) Lartësia e ndërtesave në kate, nga “6” ndryshon në “8”;
- e) Lartësia e ndërtesave në metra, nga “20” ndryshon në “26”;



Commented [xm21]:

24. Në Pasaportën e njësisë strukturore SHGJ-UB-157:

- a) Mënyra e ndërhyrjes, nga “PDV” ndryshon në “PDZRK”;



Commented [xm23]:

25. Në Pasaportën e njësisë strukturore SHGJ-UB-158:

- a) Përshkrimi, nga “Njësi me potencial zhvillimi turistik me tregues të mesëm dhe të lartë, ku lejohen shërbimet dhe hapësirat rekreative të lidhura me turizmin. Ndërhyrjet duhet të kenë për synim konsolidimin dhe plotësimin e indit urban si dhe shtimin e hapësirës së aksesueshme dhe të përdorshme nga publiku.” ndryshon në “Njësi qendrore e qytetit me përdorim kryesisht banim dhe turizëm, ku lejohen edhe shërbime, ambiente rekreative,



Commented [xm24]:

institucione, shëndetësi, arsim. Zhvillimet e reja do të ruajnë karakterin ekzistues dhe do të konsolidojë indin urban të njësisë.”;

- b) Kategori të tjera përdorimi, nga “S” ndryshon në “S, A”;
- c) Intensiteti i lejuar, nga “2.5” ndryshon në “3.2”;
- d) Lartësia e ndërtesave në kate, nga “6” ndryshon në “8”;
- e) Lartësia e ndërtesave në metra, nga “20” ndryshon në “26”;

26. Në Pasaportën e njësisë strukturore SHGJ-UB-159:

- b) Mënyra e ndërhyrjes, nga “PDV” ndryshon në “PDZRK”;

27. Në Pasaportën e njësisë strukturore SHGJ-UB-160:

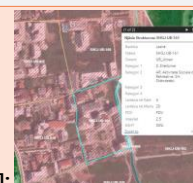
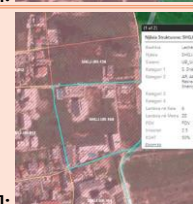
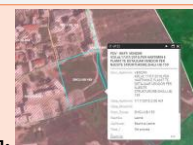
- a) Përshkrimi, nga “*Njësi me potencial zhvillimi turistik me tregues të mesëm dhe të lartë, ku lejohen shërbimet dhe hapësirat rekreative të lidhura me turizmin. Ndërhyrjet duhet të kenë për synim konsolidimin dhe plotësimin e indit urban si dhe shtimin e hapësirës së aksesueshme dhe të përdorshme nga publiku.*” ndryshon në “*Njësi qendrore e qytetit me përdorim kryesisht banim dhe turizëm, ku lejohen edhe shërbime, ambiente rekreative, institucione, shëndetësi, arsim. Zhvillimet e reja do të ruajnë karakterin ekzistues dhe do të konsolidojë indin urban të njësisë.*”;
- b) Kategori të tjera përdorimi, nga “S” ndryshon në “S, A”;
- c) Intensiteti i lejuar, nga “2.5” ndryshon në “3.2”;
- d) Lartësia e ndërtesave në kate, nga “6” ndryshon në “8”;
- e) Lartësia e ndërtesave në metra, nga “20” ndryshon në “26”;

28. Në Pasaportën e njësisë strukturore SHGJ-UB-161:

- a) Përshkrimi, nga “*Njësi me potencial zhvillimi turistik me tregues të mesëm dhe të lartë, ku lejohen shërbimet dhe hapësirat rekreative të lidhura me turizmin. Ndërhyrjet duhet të kenë për synim konsolidimin dhe plotësimin e indit urban si dhe shtimin e hapësirës së aksesueshme dhe të përdorshme nga publiku.*” ndryshon në “*Njësi qendrore e qytetit me përdorim kryesisht banim dhe turizëm, ku lejohen edhe shërbime, ambiente rekreative, institucione, shëndetësi, arsim. Zhvillimet e reja do të ruajnë karakterin ekzistues dhe do të konsolidojë indin urban të njësisë.*”;
- b) Kategori të tjera përdorimi, nga “S” ndryshon në “S, A”;
- c) Intensiteti i lejuar, nga “2.5” ndryshon në “3.2”;
- d) Lartësia e ndërtesave në kate, nga “6” ndryshon në “8”;
- e) Lartësia e ndërtesave në metra, nga “20” ndryshon në “26”;

29. Në Pasaportën e njësisë strukturore SHGJ-UB-162:

- a) Mënyra e ndërhyrjes, nga “PDV” ndryshon në “PDZRK”;



30. Në Pasaportën e njësisë strukturore SHK-B-015:

- a) Sipërfaqja e njësisë nga “__ ha” ndryshon në “__ ha”;
- b) Koordinatat e njësisë jepen në Shtojcën II.

Commented [xm29]: Lidhet me rastin me poshte.

31. Në Tabelën e Treguesve të Zhvillimit shtohet njësia strukturore SHK-UB-015/1:

- a) *Përshkrimi: Njësi e përdorur për vendosjen e impjanteve për nxjerrjen dhe përpunimin e materialeve të ndërtimit. Njësia ndodhet midis burimit ujor dhe argjinaturës dhe është e pambrojtur nga rreziku i përmbytjeve. Për këtë arsye, në këtë njësi nuk lejohen ndërtimet e asnjë lloji, si dhe propozohet që për ndërtimet ekzistues të merren masa për mbrojtjen e tyre nga përmbytjet;*
- b) *Kodi i njësisë strukturore: SHK-UB-015/1;*
- c) *Sipërfaqja: ___m²;*
- d) *Kategoria kryesore: “IE”;*
- e) *Kategori të tjera përdorimi: “IN”;*
- f) *Nënkategori: “IE.3, IN.1”;*
- g) *Kategori të kushtëzuara/të ndaluara: të gjitha kategoritë dhe nënkategoritë e pacituara më sipër;*
- h) *Lloji i ndërhyrjes në territor: Konservim;*
- i) *Intensiteti i lejuar: “-”;*
- j) *KSHT: “-”;*
- k) *Sipërfaqe minimale parcele: “-”;*
- l) *Lartësia e ndërtesave (kate/metra): “-”;*
- m) *KSHP: “15%”;*
- n) *KSHR: “15%”;*
- o) *Mënyra e ndërhyrjes: “-”;*
- p) *Tipologjia e ndërtimit: “TN.7”.*
- q) *Shërbime: “-”;*
- r) *Specifikime: “-”.*



Commented [af30]:
Ne pritje te pergjigjes nga AMBU.

32. Në Pasaportën e njësisë strukturore SHK-B-016:

- a) Sipërfaqja e njësisë nga “__ ha” ndryshon në “__ ha”;
- b) Koordinatat e njësisë jepen në Shtojcën II.

Commented [xm31]: Lidhur me rastin me poshte.

33. Në Tabelën e Treguesve të Zhvillimit shtohet njësia strukturore SHK-UB-016/1:

- a) *Përshkrimi: Njësi e përdorur për vendosjen e impjanteve për nxjerrjen dhe përpunimin e materialeve të ndërtimit. Njësia ndodhet midis burimit ujor dhe argjinaturës dhe është e pambrojtur nga rreziku i përmbytjeve. Për këtë arsye, në këtë njësi nuk lejohen ndërtimet e asnjë lloji, si dhe propozohet që për ndërtimet ekzistues të merren masa për mbrojtjen e tyre nga përmbytjet;*



Commented [af32]:

- b) Kodi i njësisë strukturore: SHK-UB-016/1;
- c) Sipërfaqe: ___m²;
- d) Kategoria kryesore: "IE";
- e) Kategori të tjera përdorimi: "IN";
- f) Nënkategori: "IE.3, IN.1";
- g) Kategori të kushtëzuara/të ndaluara: të gjitha kategoritë dhe nënkategoritë e pacituara më sipër;
- h) Lloji i ndërhyrjes në territor: Konservim;
- i) Intensiteti i lejuar: "-";
- j) KSHT: "-";
- k) Sipërfaqe minimale parcele: "-";
- l) Lartësia e ndërtesave (kate/metra): "-";
- m) KSHP: "15%";
- n) KSHR: "15%";
- o) Mënyra e ndërhyrjes: "-";
- p) Tipologjia e ndërtimit: "TN.7";
- q) Shërbime: "-";
- r) Specifikime: "-".

Shtojca I

Hartat ilustruese e njërive strukturore me ndryshime

Në hartat më poshtë ilustrohen njësitë strukturore të Planit të Përgjithshëm Vendor Bashkia Lezhë, të cilat pësojnë ndryshime sipas Kreut II të këtij dokumenti.

Shtojca II

Koordinatat e Njësive Strukturore që pësojnë ndryshime të kufijve

Në hartat ilustruese të Planit të Përgjithshëm Vendor Bashkia Lezhë, koordinatat e kufijve të njësive strukturore që pësojnë ndryshime sipas Kreut I të këtij dokumenti, jepen në tabelat e shtojcës II, bashkëlidhur këtij dokumenti.

Shtojca III

Paraqitja grafike e mbivendosjes së fashave mbrojtëse/të rezervimit të rrugëve kombëtare me Planin e Përgjithshëm Vendor të Bashkisë Lezhë dhe lista e Njësive Strukturore përkatëse

- a) Njësitë strukturore që preken nga fasha mbrojtëse e rrugës “.....”:
- b) Njësitë strukturore që preken nga fasha mbrojtëse e rrugës “.....”:
- c) Njësitë strukturore që preken nga fasha mbrojtëse e rrugës “.....”:
- d) Njësitë strukturore që preken nga fasha mbrojtëse e rrugës “.....”: