



REPUBLIKA E SHQIPËRISË

BASHKIA LEZHË

DREJTORIA E BUJQËSISË, UJITJES DHE ADMINISTRIMIT TË PYJEVE  
NJËSIA E ADMINISTRIMIT TË PYJEVE

Nr. 13828/2 Prot.

Lezhë më. 13 / 11 / 2023

MIRATOHET

KRYETARI I BASHKISË

Pjerin Ndreu



## R A P O R T

**MBI STUDIMIN TEKNIKO-EKONOMIK PËR DHËNIEN NË PËRDORIM ME KONTRATË QIRAJE TË SIPËRFAQES SË FONDIT PYJOR NË PRONËSI TË BASHKISË LEZHË, PËR USHTRIMIN E VEPRIMTARIVE TË PARASHIKUARA NË LEGJISLACIONIN NË FUQI PËR PYJET.**

*“Vendosjen e aerogjeneratorëve” (park eolik).*

Bazuar në kërkesat e ardhura nga subjekte të ndryshme për marrjen e sipërfaqeve pyjore në përdorim për vendosjen e Aerogjeneratorëve, sipërfaqe për rrugë auto dhe linjë elektrike” hartohet Raporti Tekniko-Ekonomik i sipërfaqes pyjore me objekt: **“Vendosjen e aerogjeneratorëve, sipërfaqe për rrugë dhe linjë elektrike”.**

Grupi i punës i përbërë nga **Inxh. Ardit Molla - Specialist i Kadastrës, Inxh. Florin Beqiri - Specialist Pyjesh dhe Inxh. Blerim Rrema Specialist Pyjesh** nga datat: 09/10/2023 deri në datën: 23/10/2023 realizoi verifikimin në terren dhe në regjistrin kadastral të sipërfaqeve pyjore dhe kullosore me objekt: **“Vendosjen e aerogjeneratorëve, sipërfaqe për rrugë, dhe linjë elektrike”.**

Mbështetur në të dhënat e regjistrit kadastral pyjor/kullosor rezultojnë që sipërfaqja e parashikuar është: **16 ha**, nga e cila (**1.77 ha** sheshet e Aerogjeneratorëve + **7.34 ha** sipërfaqe ndihmëse që shtrihet nën helikat e aerogjeneratorit + **5.1 ha** sipërfaqe e rrugës **10.2 km** gjatësi + **1.79 ha** për linjën elektrike **3.57 km** gjatësi) mund të jepen në përdorim dhe shtrihet në ngastrat/nëngastrat: **55a, 54, 53a, 53b, 64a, 65a, 65b, 111, 66, 67, 109a, 109b, 108, 107, 106, 105a, 103a, 101, 100, 99a, 108, 110a, 116, 144, 141** të cilat bëjnë pjesë në

ekonominë pyjore: *Molung* dhe janë në pronësi/administrim të *Bashkisë Lezhë*.

Objekt i këtij raporti-teknik nuk janë sipërfaqet troje dhe tokë bujqësore.

Përshkrimi parcelar i sipërfaqes objekt studimi dhe kategoria e përdorimit të saj, pasqyrohen në tabelën nr.1 dhe 2 të këtij raporti.

Nga verifikimi në terren rezulton kjo gjendje: *Të dhënat jepen në tabelen nr.1 dhe 2 të këtij raporti.*

Ndërhyrjet e parashikuara nuk ndryshojnë kategorinë e përdorimit të sipërfaqes pyjore dhe mund të jepen në përdorim për një afat *10 vjeçar*, me të drejtë rinovimi për **“Vendosjen e aerogjeneratorëve, sipërfaqe për rrugë, dhe linjë elektrike”** në ngastrat: *55a, 54, 53a, 53b, 64a, 65a, 65b, 111, 66, 67, 109a, 109b, 108, 107, 106, 105a, 103a, 101, 100, 99a, 108, 110a, 116, 144, 141* të cilat bëjnë pjesë në ekonominë pyjore: *Molung* dhe janë në pronësi/administrim të *Bashkisë Lezhë*.

Proçedurat që ndiqen për dhënien në përdorim/heqjen nga fondi pyjor dhe kullosor publik janë të mbështetura në VKM-në nr.888 datë 27.12.2022 “Për rastet e dhënies në përdorim dhe për ndryshimin e kategorisë së përdorimit, proçedurat dhe dokumentacioni përkatës për ndryshimet e sipërfaqeve dhe pakësimin në volum nga fondi pyjor kombëtar apo zgjerimin e tyre”, në Udhëzimin e Ministrisë së Mjedisit nr. 1 datë 9.06.2016 “Për rregullat, proçedurat e kërimit, të shqyrtimit e të miratimit të kërkesave për dhënie në përdorim të fondit pyjor dhe kullosor publik”, pika 30 e udhëzimit Nr. 1, datë 26.01.2017, të Ministrisë së Mjedisit, “Përmbajtjen e kadastrës së fondit pyjor dhe kullosor kombëtar” (Nuk hiqen nga fondi pyjor dhe konsiderohen pjesë e tij korridoret me gjerësi deri në 10 m të hapura për mbrojtjen nga zjarri, linja tensioni dhe hapje rrugësh me gjerësi nën 10 m përfshirë dhe bankinën, çeltirat që krijohen brenda grumbullit nga shpimet, gërmimet, apo ndërtimet e veçuara).

Pas miratimit të raportit tekniko-ekonomik dhe akteve të tjera normative si më sipër, shoqëria e shpallur fituese nga gara, kryen aktivitetin për sipërfaqen e përcaktuar, vetëm pas lidhjes së kontratës me Bashkinë Lezhë dhe likuidimit të tarifës vjetore prej: **2527080 lek.**

Tarifat e dhënies në përdorim/heqjes nga fondi pyjor kullosor bazohen në VKM-në nr. 559 datë 29.07.2022 “Për përcaktimin e çmimeve dhe tarifave për dhënien në shfrytëzim/përdorim të fondit pyjor kombëtar, për veprimtari ekonomike, si dhe për prodhimet drusore dhe jodrusore pyjore”, bazohen në afatin kohor sipas grafikut të punimeve

të miratuar nga institucioni përkatës dhe kategorinë e përdorimit. Shuma në lekë/vit konsiston në:

a) Vlera e përdorimit në shumën 1603360 lek për vendosjen e aerogeneratorëve e përbërë:

Shkurre: 9.11ha x 176000 lek = 1603360 lek (Aerogeneratorë).

b) Vlera e përdorimit për infrastrukturë ndihmëse në km: 884600 lekë e përbërë:

Shkurre: 9.47km x 35000 lek = 331450 lek (Rrugë).

Cungishte: 0.71km x 50000 lek = 35500 lek (Rrugë).

Shkurre: 2.35km x 145000 lek = 340750 lek (Linjë elektrike).

Cungishte: 1.22km x 145000 lek = 176900 lek (Linjë elektrike).

c) Vlerën e bimësisë pyjore, florës dhe faunës: 39120 lekë, e përbërë nga :

1. Vlera e lëndës së punimit: 0 lek.

2. Vlera e druve të zjarrit: 39120 lek.

3. Vlera e prodhimeve të dyta pyjore: 0 lek.

4. Kullotja: 0 lek.

5. Vlera e faunës: 0 lek.

6. Vlera e investimeve të kryera (pyllëzime, zëvendësime, përmirësime, etj): 0 lek.

7. Të tjera: 0 lek.

**Totali i vlerës së përdorimit (a+b+c) = 2527080 (Dy milion e pesëqind e njëzet e shtatë mijë e tetëdhjet) lek në vit.**

Bashkangjitur raportit, tabelat, hartat dhe plan-vendosja ku do të vendosen aerogeneratorët.

#### HARTUAN RAPORTIN

**Inxh. Ardit Molla**



**Inxh. Florin Beqiri**



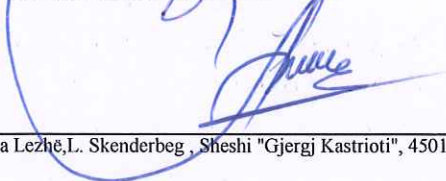
**Inxh. Blerim Rrema**



#### KONTROLLUAN RAPORTIN

**PËRGJEGJËSI**

**Inxh. Artan Palushi**



**DREJTORI**

**Eraldo Smaçi**



Bashkia Lezhe

Njësia e Administrimit të Pyjeve

PASQYRE E PERSHKRIMIT PARCELAR ( sipas regjistrimit kadastral)

( Vendosje turbina për energjinë eolike, rrugë auto dhe linjë elektrike )

Tabela 1

ID. Prone	Ekon.Pylore	Parc	Perb. grumb	Funksioni	Forma Qeverisjes	Te dhena te grumbullit pyjor				Fuqia lendore			
						Mosha	K.D imes	D imes	Lart. mes	Filizeria Nen pylli	Katet	per ha m3	Total m3
LE4100055a	Molung	55a	shk+fr+lis	Prodhues	Shkurre	40	-	-	-	-	-	6	209.1
LE4100054	Molung	54	shk+fr+lis	Prodhues	Shkurre	45	-	-	-	-	-	6.5	182.91
LE4100053a	Molung	53a	shk+fr+lis	Prodhues	Shkurre	45	-	-	-	-	-	7	77.56
LE4100053b	Molung	53b	shk+fr+lis	Prodhues	Shkurre	40	-	-	-	-	-	6.5	160.75
LE4100064a	Molung	64a	shk+fr+lis	Prodhues	Shkurre	39	-	-	-	-	-	7.4	96.718
LE4100065a	Molung	65a	shk+fr+lis	Prodhues	Shkurre	40	-	-	-	-	-	7.6	212.12
LE4100065b	Molung	65b	shk+fr+lis	Prodhues	Shkurre	40	-	-	-	-	-	7.5	27.525
LE41000111	Molung	111	shk+fr+lis	Prodhues	Shkurre	33	-	-	-	-	-	7	254.52
LE4100066	Molung	66	shk+fr+lis	Prodhues	Shkurre	40	-	-	-	-	-	6.5	230.25
LE4100067	Molung	67	shk+fr+lis	Prodhues	Shkurre	43	-	-	-	-	-	7.8	260.36
LE41000109a	Molung	109a	shk+fr+lis	Prodhues	Shkurre	33	-	-	-	-	-	6.5	148.27
LE41000109b	Molung	109b	shk+fr+lis	Prodhues	Shkurre	33	-	-	-	-	-	6.5	130.26
LE41000108	Molung	108	shk+fr+lis	Prodhues	Shkurre	41	-	-	-	-	-	7	207.55
LE41000107	Molung	107	shk+fr+lis	Prodhues	Shkurre	43	-	-	-	-	-	7.5	174.53
LE41000106	Molung	106	shk+fr+lis	Prodhues	Shkurre	43	-	-	-	-	-	6.5	265.01
LE41000105a	Molung	105a	lis	Prodhues	Cungishte	43	-	-	-	-	-	19	607.81
LE41000103a	Molung	103a	shk+fr+lis	Prodhues	Shkurre	43	-	-	-	-	-	7.5	204.08
LE41000101	Molung	101	shk+fr+lis	Prodhues	Shkurre	53	-	-	-	-	-	7	281.96
LE41000100	Molung	100	shk+fr+lis	Prodhues	Shkurre	45	-	-	-	-	-	6	280.92
LE4100099a	Molung	99a	shk+fr+lis	Prodhues	Shkurre	41	-	-	-	-	-	6	180.12
LE41000108	Molung	108	shk+fr+lis	Prodhues	Shkurre	43	-	-	-	-	-	7.5	214.88
LE41000110a	Molung	110a	shk+fr+lis	Prodhues	Shkurre	43	-	-	-	-	-	7	267.96
LE41000116	Molung	116	shk+fr+lis	Prodhues	Shkurre	53	-	-	-	-	-	6.5	202.35
LE41000144	Molung	144	lis	Prodhues	Cungishte	45	-	-	-	-	-	7.8	66.222
LE41000141	Molung	141	lis	Prodhues	Cungishte	41	-	-	-	-	-	6.5	101.66

PLOTËSOI:

Inxh. Ardit Molla

Inxh. Florin Beqiri

Inxh. Blerim Rrema

Bashkia Lezhe

Njësia e Administrimit të Pyjeve

Tabela 2

**TABELË E PËRSHKRIMIT TË SIPËRFAQES KULLOSORE**

( Vendosije turbina per energjiine eolike, rruge auto dhe linje elektrike )

ID Prones	Ekonomia Pyjore Kullosore	Parcela	Bimesia ne % Legum, Gram, te tjera	Sip.sipas tipit te kullotes ne ha		Ngarkesa ne krere qe kullosin			Vlera e kullotes 000/lek				
				Dimerore	Verore	Dhen	Dhi	Te trasha	Total	Ha	Total		

**PLOTËSOI:**

**Inxh. Ardit Molla**

**Inxh. Florin Beqiri**

**Inxh. Blerim Rrema**

Bashkia Lezhe

Njësia e Administrimit të Pyjeve

Tabela 3

Investime të kryera në vite

(Vendosje turbina për energji eolike, rrugë auto dhe linjë elektrike)

ID Prones	Përdorimi	Ekonomi/pyj/ kulllos	Parcela	Sipërfaqja ha	Sipërfaqja me punime	Vite të kryerjes		
						pyllëzim	permires	sist.mal
LE4100055a	Shkurre	Molung	55a	34.85				
LE4100054	Shkurre	Molung	54	28.14				
LE4100053a	Shkurre	Molung	53a	11.08				
LE4100053b	Shkurre	Molung	53b	24.73				
LE4100064a	Shkurre	Molung	64a	13.07				
LE4100065a	Shkurre	Molung	65a	27.91				
LE4100065b	Shkurre	Molung	65b	3.67				
LE41000111	Shkurre	Molung	111	36.36				
LE4100066	Shkurre	Molung	66	35.42				
LE4100067	Shkurre	Molung	67	33.38				
LE41000109a	Shkurre	Molung	109a	22.81				
LE41000109b	Shkurre	Molung	109b	20.04				
LE41000108	Shkurre	Molung	108	29.65				
LE41000107	Shkurre	Molung	107	23.27				
LE41000106	Shkurre	Molung	106	40.77				
LE41000105a	Cungishte	Molung	105a	31.99				
LE41000103a	Shkurre	Molung	103a	27.21				
LE41000101	Shkurre	Molung	101	40.28				
LE41000100a	Shkurre	Molung	100a	46.82				
LE4100099a	Shkurre	Molung	99a	30.02				
LE41000108	Shkurre	Molung	108	28.65				
LE41000110a	Shkurre	Molung	110a	38.28				
LE41000116	Shkurre	Molung	116	31.13				
LE41000144	Cungishte	Molung	144	8.49				
LE41000141	Cungishte	Molung	141	15.64				

Kjo tabelë plotësohet nëse ka pasur investime të realizuar në vite

PLOTËSOI: Inxh. Ardit Molla

Inxh. Florin Beqiri

Inxh. Blerim Rrema

**TABELA PERMBLEDHËSE E VLËRESIMIT FINANCIAR**



(Vendosje turbina per energjine eolike, rruge auto dhe linje elektrike)

Tabela 4

Perdorimi i territorit	Sip/ha qe hiqet	Asortimenti	Volumi m3		Gjatesia e perdorimit		Sipërfaqja ne perdorim ne ha	Tarifa e kohezgjatjes se kontrates		Shuma III	Tarifa e kohezgjatjes se kontrates		Shuma IV	TOTALI I+II+III+IV	
			sipas asortimenteve	Vlera	lek/m3	Shuma I		km rruge	km linje		lek/km/vit	6-10vjet			lek/ha/vit
0	1	2	3	4	5	6	7	8	9	10	11	12	13	14	15
<u>Trungishte pi</u>	0	dru zjarri	0	0	0	0	0	0	0	0	0	0	0	0	0
<u>Trungishte pi</u>	0	lpm+t	0	0	0	0	0	0	0	0	0	0	0	0	0
<u>Cungishte</u>	0	dru zjarri	11	600	6600	0	0	0	0	0	0	0	0	0	6600
<u>Cungishte</u>	0	lpm+t	0	0	0	0.71	1.22	0	50000	35500	145000	176900	0	0	212400
<u>Shkurre</u>	0	0	54	600	32520	9.47	2.35	9.11	35000	331450	145000	340750	176000	1603360	2308080
B.pyjore+Djerr	0	0	0	0	0	0	0	0	0	0	0	0	0	0	0
Inprodukt	0	0	0	0	0	0	0	0	0	0	0	0	0	0	0
Bime mjek/med	0	0	0	0	0	0	0	0	0	0	0	0	0	0	0
Gjuetia	0	0	0	0	0	0	0	0	0	0	0	0	0	0	0
Invest realizuar	0	0	0	0	0	0	0	0	0	0	0	0	0	0	0
<b>Gjithesejt</b>	<b>0</b>		<b>65</b>		<b>39120</b>	<b>10.18</b>	<b>3.57</b>	<b>9.11</b>	<b>85000</b>	<b>366950</b>	<b>290000</b>	<b>517650</b>	<b>176000</b>	<b>1603360</b>	<b>2527080</b>

P.S. Koll 5=3x4; Koll 10= 6x9; Koll 12= 7x11; Koll 14= 8x13; Koll 15= 5+10+12+14

per volumet psh trug, shtohen rrjeshta sipas asortimenteve X vleren e asortimentit dhe keshtu me rradhe

**PLOTËSOI:** Inxh. Ardit Molla   
 Inxh. Florin Beqiri   
 Inxh. Blerim Rrema

Bashkia Lezhe

Njësia e Administrimit të Pyjeve

LISTA E NGASTRAVE DHE NNGASTRAVE TË FONDIT PYOR DHE KULLOSOR PUBLIK QË JEPEN NË PËRDORIM

( Vendosije turbina per energjiine eolike, rruge auto dhe linje elektrike ) Tabela 5

Nr.	ID pones	Ekonomia pyjore/Kullosore	Ng/nngast.	Sipërfaqja qe hiqet nga fondi pyjor/kullosor ha	Sipërfaqja qe jepet ne perdorim nga fondi pyjor/kullosor ha	Gjatesia ne perdorim km		
						Rruge	Linje	Tubacion/kanal
1	2	3	4	5	6	7	8	9
1	LE4100055a	Molung	55a		1.012	0.705		
2	LE4100054	Molung	54		1.012	0.625		
3	LE4100053a	Molung	53a			0.2		
4	LE4100053b	Molung	53b			0.52		
5	LE4100064a	Molung	64a			0.22		
6	LE4100065a	Molung	65a			0.37		
7	LE4100065b	Molung	65b			0.07		
8	LE41000111	Molung	111		1.012	1.582		
9	LE4100066	Molung	66			0.49		
10	LE4100067	Molung	67		1.012	0.2		
11	LE41000109a	Molung	109a			0.29	0.55	
12	LE41000109b	Molung	109b		1.012	0.7		
13	LE41000108	Molung	108			0.55		
14	LE41000107	Molung	107			0.43		
15	LE41000106	Molung	106		1.012	0.36		
16	LE41000105a	Molung	105a			0.71		
17	LE41000103a	Molung	103a		1.012	0.55		
18	LE41000101	Molung	101		1.012	0.56		
19	LE41000100	Molung	100			0.69		
20	LE4100099a	Molung	99a		1.012	0.36		
21	LE41000108	Molung	108				0.65	



22	LE41000110a	Molung	110a			0.55
23	LE41000116	Molung	116			0.6
24	LE41000144	Molung	144			0.4
25	LE41000141	Molung	141			0.82
	<b>TOTAL</b>			9.11	10.18	3.57

**Shenim:** ne rastin e Hec-eve, rrugeve apo linjave gjatesore, plotesohet e gjithë tabela.. Kollona 6 llogaritet ne sipërfaqe per efekt te llogaritjes se volumeve qe hiqen dhe kollonat 7-9 per tarifen e perdorimit ne km /lek/ vite

Ne rastet e hegjes nga fondi pyjor per ndertime, miniera rruge etj plotesohet tabela deri ne kollonen 5

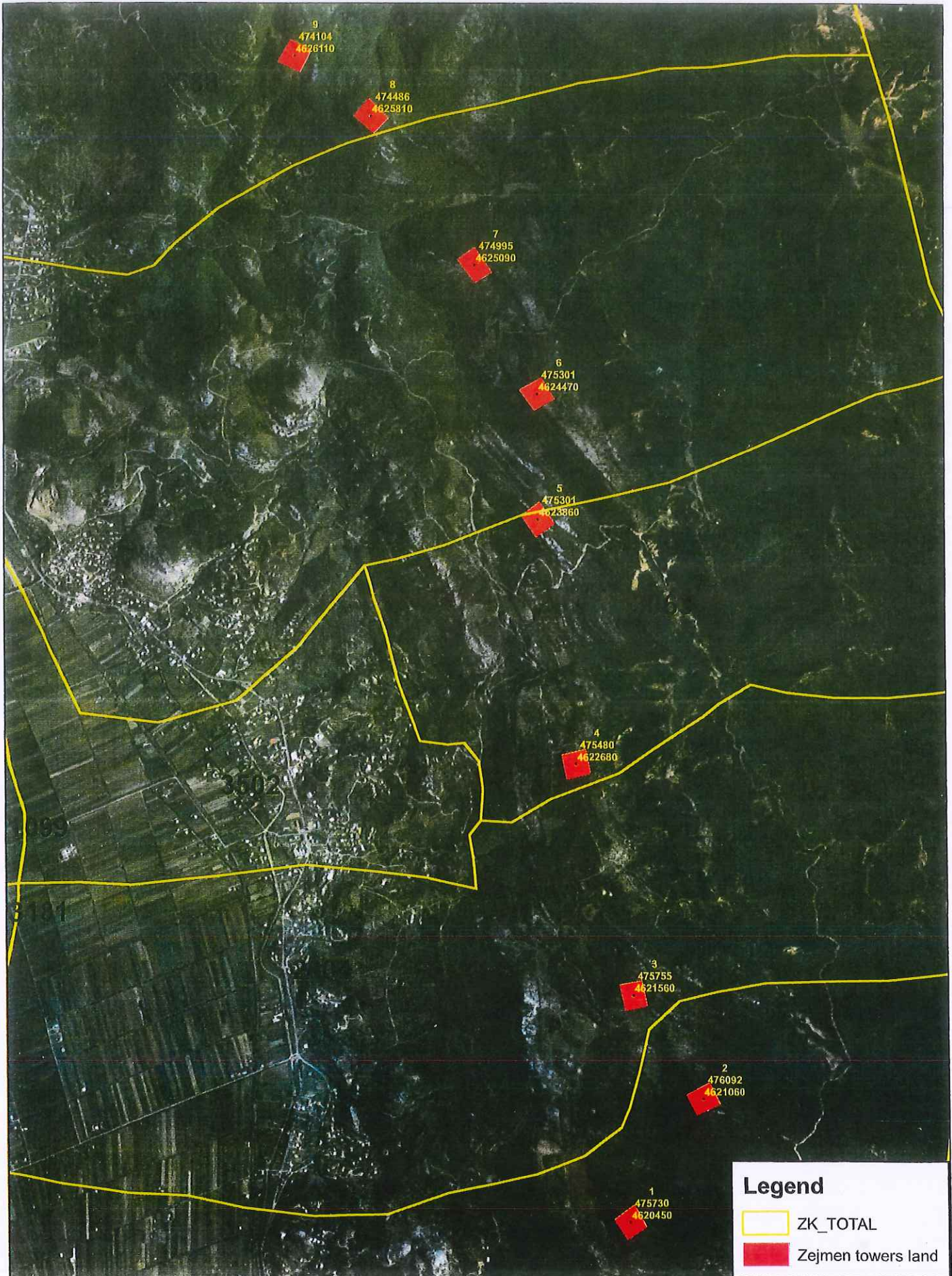
**PLOTËSOI:**

Inxh. Ardit Molla

Inxh. Florin Beqiri

Inxh. Blerim Rrema

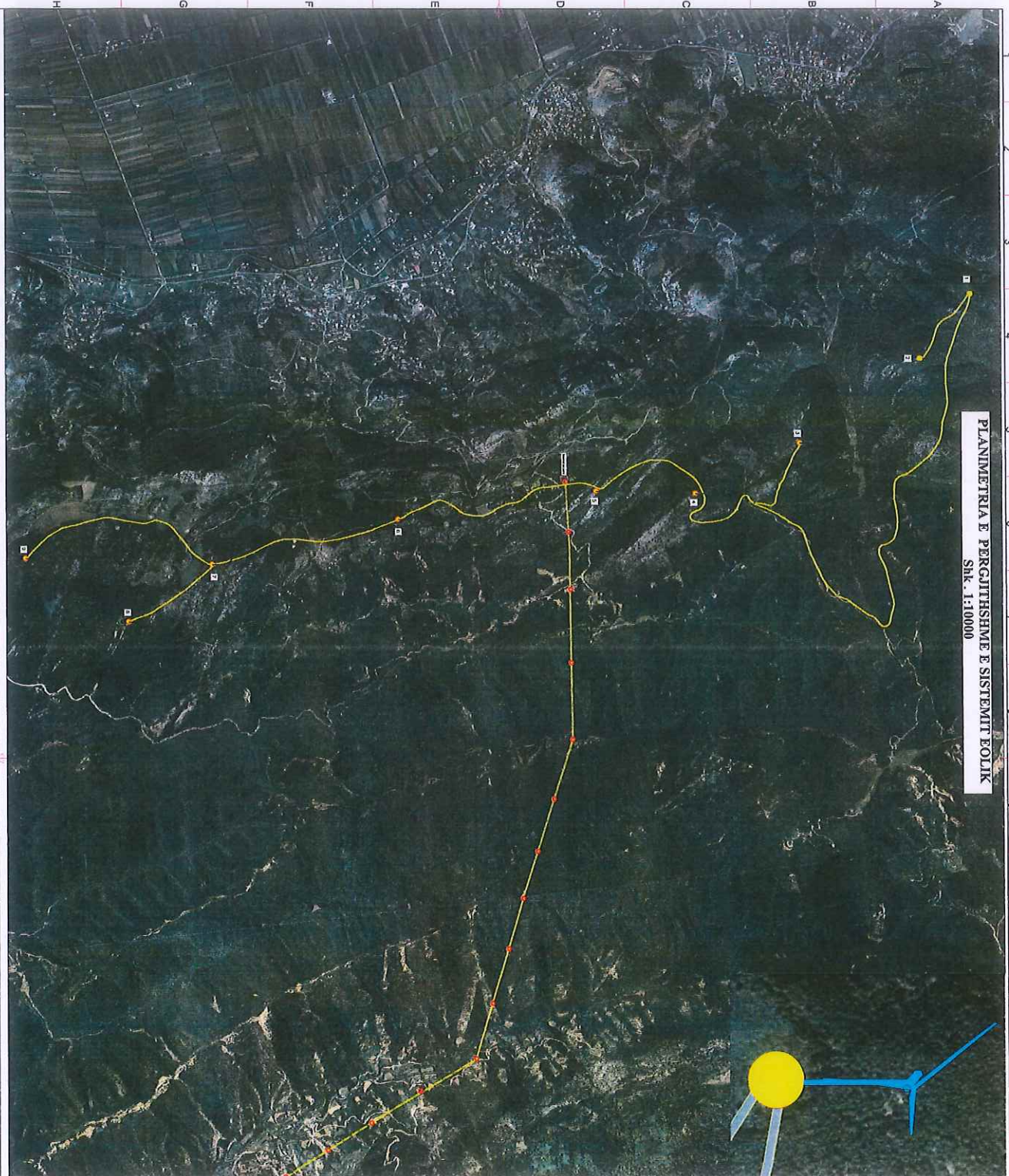
# Planvendosje e tokave per mullinjte e eres Bashkia Lezhe



Parcelat ku do vendosen Aero- Gjeneratoret  
Ekonomia Pyjore Molung



**PLANIMETRIA E PËRGJITHSHME E SISTEMIT EOLIK**  
Shk. 1:10000



**Legjenda**

- Siperfaqja rruges = 50931 m<sup>2</sup>
- Siperfaqja strukturave = 6361 m<sup>2</sup>
- Gjeresia rruges = 10192 m
- Gjeresia rruges = 5 m
- Nivestacioni



№	Emri i objektit	Vendi	Tipi i objektit
1	Stacioni EOLIK	12, 13	Stacioni
2	Linja e Transmetimit	1, 2, 3, 4, 5, 6, 7, 8, 9, 10, 11, 12, 13	Linja

**TITULLI I VIZATIMIT**  
Planimetria e përgjithshme e sistemit eolik

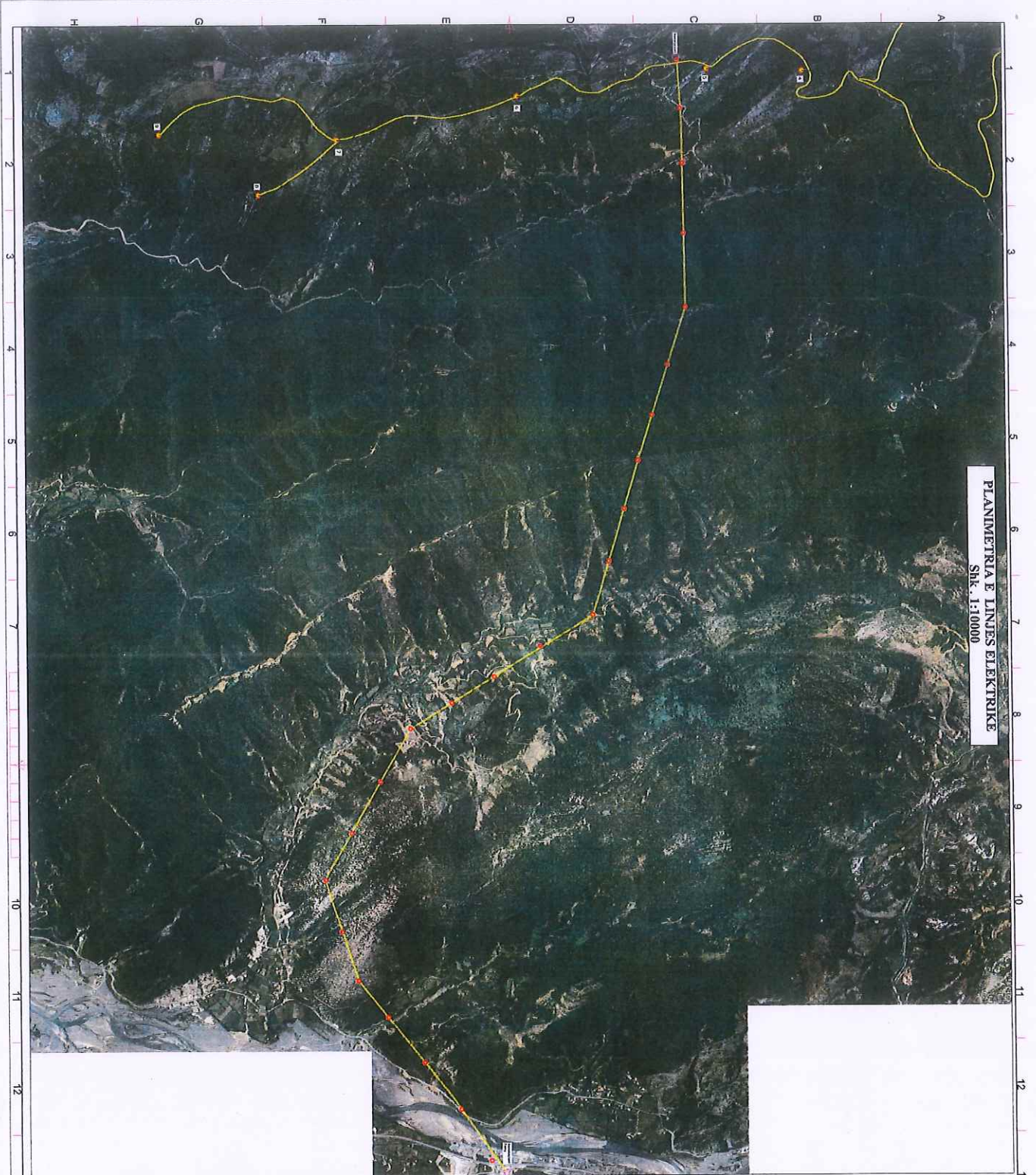
**TITULLI I PROJEKTT**  
Projekti Eolik Lezhe WEPP

**PERCATTUR NGA:**

"ERS" shpk  
Lic N.5610/10



**PLANIMETRIA E LINES ELEKTRIKE**  
Shk. 1:10000



- LEGJENDA**
- Sferetqja rruges = 40250 m<sup>2</sup>
  - Sferetqja strukturore = 2300 m<sup>2</sup>
  - Gjeresia rruges = 5 m
  - Gjatesia rruges se lings elektrike = 8050 m
  - Nesticioni



NO	PROJEKTI	PROJEKTORE	PROJEKTORE	PROJEKTORE	PROJEKTORE
1					
2					
3					
4					
5					
6					
7					
8					
9					
10					
11					
12					
13					
14					
15					
16					

**TITULLI VZANTIT**  
Planimetria e lings elektrike

**TITULLI PROJEKTTIT**  
Projekti Edilik Lezhe WEP

**PERGATITUR NGA:**  
"EBS" shpk  
Lic. N.5610/10

**EBS**  
ENGINEERING CONSULTANCY