



REPUBLIKA E SHQIPËRISË

BASHKIA LEZHË

DREJTORIA E BUJQËSISË, UJITJES DHE ADMINISTRIMIT TË PYJEVE
SEKTORI I MENAXHIMIT TË PYJEVE DHE KULLOTAVE

Nr. 14748/a Prot.

Lezhë më 30 / 01 / 2024

MIRATOHET

KRYETARI I BASHKISË

Pjerin Ndreu



R A P O R T

MBI STUDIMIN TEKNIKO-EKONOMIK PËR DHËNIEN NË PËRDORIM ME KONTRATË QIRAJE TË SIPËRFAQES SË FONDIT PYJOR NË PRONËSI TË BASHKISË LEZHË, PËR USHTRIMIN E VEPRIMTARIVE TË PARASHIKUARA NË LEGJISLACIONIN NË FUQI PËR PYJET.

“Vendosjen e aerogeneratorëve” (park eolik).

Bazuar në kërkesat e ardhura nga subjekte të ndryshme për marrjen e sipërfaqeve pyjore në përdorim për vendosjen e Aerogeneratorëve, sipërfaqe për rrugë auto dhe linjë elektrike”, pjesë përbërëse të parkut Eolik, hartohet Raporti Tekniko-Ekonomik i sipërfaqes pyjore me objekt: **“Vendosjen e aerogeneratorëve, sipërfaqe për rrugë dhe linjë elektrike”**. Specialisti i kadastrës pyjore **Inxh. Ardit Molla** nga datat: 22/01/2024 deri në datën: 29/01/2024 realizoi verifikimin në terren dhe në regjistrin kadastral të sipërfaqeve pyjore dhe kullosore me objekt: **“Vendosjen e aerogeneratorëve, sipërfaqe për rrugë, dhe linjë elektrike”**.

Mbështetur në të dhënat e regjistrit kadastral pyjor/kullozor rezulton që sipërfaqja e parashikuar është: **8 ha**, e përbërë nga sheshet e Aerogeneratorëve dhe sipërfaqe ndihmëse që shtrihet nën helikat e Aerogeneratorëve + **5.25 ha** sipërfaqe e rrugës me **7.62 km** gjatësi + **2.13 ha** për linjën elektrike me **3.51 km** gjatësi, që mund të jepet në përdorim dhe shtrihet në ngastrat/nëngastrat: **05b, 06a, 06b, 07c, 08c, 09c, 010e, 011e, 012b, 013d, 014b, 015c, 016d, 017f, 018b, 019d, 020d, 021c, 06b, 07b, 07a, 03d, 03c, 03b**, të cilat bëjnë pjesë në ekonominë pyjore: **Zadrimë** dhe në ngastrat/nëngastrat **81, 80, 78** të cilat bëjnë pjesë në ekonominë pyjore **Brinjat e Kreshtës** dhe janë në pronësi/administrim të **Bashkisë Lezhë**.

Objekt i këtij raporti-teknik nuk janë sipërfaqet troje dhe tokë bujqësore.

Përshkrimi parcellar i sipërfaqes objekt studimi dhe kategoria e përdorimit të saj, pasqyrohen në tabelën nr.1 dhe 2 të këtij raporti.

Nga verifikimi në terren rezulton kjo gjendje: *Të dhënat jepen në tabelen nr.1 dhe 2 të këtij raporti.*

Ndërhyrjet e parashikuara nuk ndryshojnë kategorinë e përdorimit të sipërfaqes pyjore dhe mund të jepen në përdorim për një afat **10 vjeçar**, me të drejtë rinovimi, për **“Vendosjen e aerogjeneratorëve, sipërfaqe për rrugë, dhe linjë elektrike”** në ngastrat: **05b, 06a, 06b, 07c, 08c, 09c, 010e, 011e, 012b, 013d, 014b, 015c, 016d, 017f, 018b, 019d, 020d, 021c, 06b, 07b, 07a, 03d, 03c, 03b**, të cilat bëjnë pjesë në ekonominë pyjore: **Zadrimë** dhe në ngastrat/nëngastrat **81, 80, 78** të cilat bëjnë pjesë në ekonominë pyjore **Brinjat e Kreshtës** dhe janë në pronësi/administrim të **Bashkisë Lezhë**.

Proçedurat që ndiqen për dhënien në përdorim/heqjen nga fondi pyjor dhe kullësor publik janë të mbështetura në VKM-në nr.888 datë 27.12.2022 “Për rastet e dhënies në përdorim dhe për ndryshimin e kategorisë së përdorimit, proçedurat dhe dokumentacioni përkatës për ndryshimet e sipërfaqeve dhe pakësimin në volum nga fondi pyjor kombëtar apo zgjerimin e tyre”, në Udhëzimin e Ministrisë së Mjedisit nr. 1 datë 9.06.2016, pika 7, “Për rregullat, proçedurat e kërkimit, të shqyrtimit e të miratimit të kërkesave për dhënie në përdorim të fondit pyjor dhe kullësor publik”, pika 30 e udhëzimit Nr. 1, datë 26.01.2017, të Ministrisë së Mjedisit, “Për mbajtjen e kadastrës së fondit pyjor dhe kullësor kombëtar” (Nuk hiqen nga fondi pyjor dhe konsiderohen pjesë e tij korridoret me gjerësi deri në 10 m të hapura për mbrojtjen nga zjarri, linja tensioni dhe hapje rrugësh me gjerësi nën 10 m përfshirë dhe bankinën, çeltirat që krijohen brenda grumbullit nga shpimet, gërmimet, apo ndërtimet e veçuara).

Pas miratimit të raportit tekniko-ekonomik dhe akteve të tjera normative si më sipër, shoqëria e shpallur fituese nga gara, kryen aktivitetin për sipërfaqen e përcaktuar, vetëm pas lidhjes së kontratës me Bashkinë Lezhë dhe likuidimit të tarifës vjetore prej: **2371410 lek**.

Tarifat e dhënies në përdorim/heqjes nga fondi pyjor kullësor bazohen në VKM-në nr. 559 datë 29.07.2022 “Për përcaktimin e çmimeve dhe tarifave për dhënien në shfrytëzim/përdorim të fondit pyjor kombëtar, për veprimtari ekonomike, si dhe për prodhimet drusore dhe jodrusore pyjore”, bazohen në afatin kohor sipas grafikut të punimeve të miratuar nga institucioni përkatës dhe kategorinë e përdorimit.

Shuma vlerës së përdorimit në lekë/vit konsiston në:

a) Vlera e përdorimit në shumën 1421000 lek për vendosjen e aerogjeneratorëve e përbërë:

Trungishte: 3.1ha x 210000 lek = 651000 lek (Aerogjeneratorë).

Shkurre: 2.1ha x 176000 lek = 369600 lek (Aerogjeneratorë).

Inproduktive: 2.8ha x 143000 lek = 400400 lek (Aerogjeneratorë).

b) Vlera e përdorimit për infrastrukturë ndihmëse në shumën: 853450 lekë e përbërë:

Trungishte: 2.68km x 70000 lek = 187600 lek (Rrugë).

Cungishte: 0.79km x 50000 lek = 39500 lek (Rrugë).

Shkurre: 1.78km x 35000 lek = 62300 lek (Rrugë).

Inproduktive: 2.37km x 25000 lek = 59250 lek (Rrugë).

Trungishte: 0.27km x 175000 lek = 47250 lek (Linjë elektrike).

Cungishte: 0.81km x 145000 lek = 117450 lek (Linjë elektrike).

Shkurre: 2.08km x 145000 lek = 301600 lek (Linjë elektrike).

Inproduktive: 0.35km x 110000 lek = 38500 lek (Linjë elektrike).

c) Vlerën e bimësisë pyjore, florës dhe faunës në shumën: 96960 lekë e përbërë:

1. Vlera e lëndës së punimit: 0 lek.

2. Vlera e druve të zjarrit: 96960 lek.

3. Vlera e prodhimeve të dyta pyjore: 0 lek.

4. Kullotja: 0 lek.

5. Vlera e faunës: *0 lek.*
6. Vlera e investimeve të kryera (pyllëzime, zëvendësime, përmirësime, etj): *0 lek.*
7. Të tjera: *0 lek.*

Totali i vlerës së përdorimit (a+b+c) = 2371410 (Dy milion e treqind e shtatëdhjetë e një mijë e katërqind e dhjetë) lek në vit.

Shënim: Pas ndërtimit të parkut mund të lindë nevoja për rishikimin e këtij raporti në mënyrë që planifikimi i sipërfaqeve dhe gjatësive të rrjeteve të projektuara për ndërtim të jenë në përputhje me gjendjen faktike në terren.
Bashkangjitur raportit, tabelat dhe hartat ku do të vendosen aerogjeneratorët.

HARTOI RAPORTIN

Inxh. Ardit Molla



PËRGJEGJËSI
Inxh. Artan Palushi



DREJTORI
Eraldo Smaçi



Bashkia Lezhe

Sektori i Menaxhimit te Pyjere dhe Kullotave

PASQYRE E PERSHKRIMIT PARCELAR (sipas regjistrit kadastral)
(Vendosje aerogjenatore, rruge auto dhe linje elektrike)

Tabela 1

ID. Prones	Ekon.Pyjore	Parc	Perb. grumb	Funksioni	Forma Qeverisjes	Te dhena te grumbullit pyjor					Fuqia lendore			
						Mosha	K.D	D mes	Lart. mes	Filizeria	Nen pylli	Katet	per ha m3	Total m3
LE410005b	Zaarime	05b	snk+fr+lis	Prodhues	Shkurre	41	-	-	-	-	-	-	-	-
LE410006a	Zadrime	06a	shk+fr+lis	Prodhues	Shkurre	41	-	-	-	-	-	-	-	-
LE410006b	Zadrime	06b	Boshe	jo prodhues	Improduktive	0	-	-	-	-	-	-	-	-
LE410007c	Zadrime	07c	Boshe	jo prodhues	Improduktive	0	-	-	-	-	-	-	-	-
LE410008c	Zadrime	08c	Boshe	jo prodhues	Improduktive	0	-	-	-	-	-	-	-	-
LE410009c	Zadrime	09c	Boshe	jo prodhues	Improduktive	0	-	-	-	-	-	-	-	-
LE4100010e	Zadrime	010e	Boshe	jo prodhues	Improduktive	0	-	-	-	-	-	-	-	-
LE4100011e	Zadrime	011e	snk+fr+lis	Prodhues	Cungishte	41	-	-	-	-	-	-	-	-
LE4100012b	Zadrime	012b	snk+fr+lis	Prodhues	Cungishte	41	-	-	-	-	-	-	-	-
LE4100013d	Zadrime	013d	shk+fr+lis	Prodhues	Trungishte	41	-	-	-	-	-	-	-	-
LE4100014b	Zadrime	014b	shk+fr+lis	Prodhues	Trungishte	41	-	-	-	-	-	-	-	-
LE4100015c	Zadrime	015c	shk+fr+lis	Prodhues	Trungishte	41	-	-	-	-	-	-	-	-
LE4100016d	Zadrime	016d	shk+fr+lis	Prodhues	Trungishte	41	-	-	-	-	-	-	-	-
LE4100017f	Zadrime	017f	shk+fr+lis	Prodhues	Trungishte	41	-	-	-	-	-	-	-	-
LE4100018b	Zadrime	018b	shk+fr+lis	Prodhues	Trungishte	41	-	-	-	-	-	-	-	-
LE4100019d	Zadrime	019d	lis	Prodhues	Cungishte	41	-	-	-	-	-	-	-	-
LE4100020d	Zadrime	020d	Boshe	jo prodhues	Improduktive	0	-	-	-	-	-	-	-	-
LE4100021c	Zadrime	021c	snk+fr+lis	Prodhues	Trungishte	41	-	-	-	-	-	-	-	-
LE4100026b	Zadrime	026b	Boshe	jo prodhues	Improduktive	0	-	-	-	-	-	-	-	-
LE410007b	Zadrime	07b	shk+fr+lis	Prodhues	Trungishte	41	-	-	-	-	-	-	-	-
LE410007a	Zadrime	07a	shk+fr+lis	Prodhues	Shkurre	41	-	-	-	-	-	-	-	-
LE4100003d	Zadrime	03d	lis	Prodhues	Cungishte	41	-	-	-	-	-	-	-	-
LE410003c	Zadrime	03c	Boshe	jo prodhues	Improduktive	0	-	-	-	-	-	-	-	-
LE410003b	Zadrime	03b	shk+fr+lis	Prodhues	Shkurre	41	-	-	-	-	-	-	-	-
LE0800081	Brinjat e Kreshtes	81	Lis	Prodhues	Cungishte	41	-	-	-	-	-	-	-	-
LE0800080	Brinjat e Kreshtes	80	shk+fr+lis	Prodhues	Shkurre	41	-	-	-	-	-	-	-	-
LE0800078	Brinjat e Kreshtes	78	Boshe	jo prodhues	Improduktive	0	-	-	-	-	-	-	-	-

PLOTËSOT:

Inxh. Ardrit Molla

Bashkia Lezhe
Sektori i Menaxhimit te Pjereve dhe Kullotave
Investime te kryera ne vite

Tabela 3

(Vendosje aerogeneratore, rruge auto dhe linje elektrike)

ID Prone	Perdorimi	Ekon.pyj/ kullos	Parc	Sip total ha	Sip me punime	Viti I kryerjes punimeve	Punimi I kryer ne ha/m3			Vlera investimit 000/leke
							pyllezim	permires	sistmal	
LE410005b	Shkurre	Zadrime	05b	49.29						
LE410006a	Shkurre	Zadrime	06a	52.62						
LE410006b	Improduktive	Zadrime	06b	23.16						
LE410007c	Improduktive	Zadrime	07c	1.73						
LE410008c	Improduktive	Zadrime	08c	3.21						
LE410009c	Improduktive	Zadrime	09c	5.7						
LE4100010e	Improduktive	Zadrime	010e	2.49						
LE4100011e	Cungjshte	Zadrime	011e	2.92						
LE4100012b	Cungjshte	Zadrime	012b	21.1						
LE4100013d	Trungjshte	Zadrime	013d	22.82						
LE4100014b	Trungjshte	Zadrime	014b	17.78						
LE4100015c	Trungjshte	Zadrime	015c	17.07						
LE4100016d	Trungjshte	Zadrime	016d	23.1						
LE4100017f	Trungjshte	Zadrime	017f	20.96						
LE4100018b	Trungjshte	Zadrime	018b	23.92						
LE4100019d	Cungjshte	Zadrime	019d	6.25						
LE4100020d	Improduktive	Zadrime	020d	9.92						
LE4100021c	Trungjshte	Zadrime	021c	26.38						
LE410006b	Improduktive	Zadrime	06b	23.16						
LE410007b	Trungjshte	Zadrime	07b	8.55						
LE410007a	Shkurre	Zadrime	07a	12.92						
LE4100003d	Cungjshte	Zadrime	03d	12.09						
LE410003c	Improduktive	Zadrime	03c	5.66						
LE410003b	Shkurre	Zadrime	03b	37.94						
LE0800081	Cungjshte	Brinjat e Kreshtes	81	50.33						
LE0800080	Shkurre	Brinjat e Kreshtes	80	25.73						
LE0800078	Improduktive	Brinjat e Kreshtes	78	128.74						

Kjo tabelë plotësohet nese ka pasur investime te realizuar ne vite

PLOTËSOI: Inxh. Ardit Molla

Bashkia Lezhe
Sektori i Menaxhimit te Pyjeve dhe Kullotave

Tabela

TABELA PERMBLEDHESHE E VLERESIMIT FINANCIAR

(Vendorsje aerogjenatore, rruge auto dhe linje elektrike)

Tabela 4

Perdorimi i territorit	Sip/ha qe hidet	Asortimenti	Volumi m3 sipas asortimenteve	Vlera		Gjatesia e perdorimit km rruge	Gjatesia e perdorimit km linje	Siperfaqja ne ha per dori	Tarifa e kohezgjatjes se kontrates lek/km/vit	Shuma II	Tarifa e kohezgjatjes se kontrates lek/km/vit	Shuma III	Tarifa e kohezgjatjes se kontrates lek/ha/vit	Shuma IV	TOTALI I+II+III+IV
				lek/m3	Shuma I										
0	1	2	3	4	5	6	7	8	9	10	11	12	13	14	15
Trungeshte	0	dru zjarr	0	0	0	0	0	0	0	0	0	0	0	0	0
Trungeshte	0	lpm++	0	0	0	2.68	0.27	3.1	70000	187600	175000	47250	210000	651000	885850
Cungeshte	0	dru zjarr	161.6	600	96960	0.79	0.81	0	50000	39500	145000	117450	0	0	253910
Cungeshte	0	lpm++	0	0	0	0	0	0	0	0	0	0	0	0	0
Shkurte	0	0	0	600	0	1.78	2.08	2.1	35000	62300	145000	301600	176000	369600	733500
B.pyjore+Djerr	0	0	0	0	0	0	0	0	0	0	0	0	0	0	0
Inprodukt	0	0	0	0	0	2.37	0.35	2.8	25000	59250	110000	38500	143000	400400	498150
Bime mjek/med	0	0	0	0	0	0	0	0	0	0	0	0	0	0	0
Gjuetia	0	0	0	0	0	0	0	0	0	0	0	0	0	0	0
Invest realizuar	0	0	0	0	0	0	0	0	0	0	0	0	0	0	0
Gjithesejt	0	0	161.6	0	96960	7.62	3.51	8.00	0	348650	0	504800	0	1421000	2371410

P.S. Koll 5=3x4; Koll 10= 6x9; Koll 12= 7x11; Koll 14= 8x13; Koll 15= 5+10+12+14
per volumet psh trung, shrohen rrjeshta sipas asortimenteve X vleren e asortimentit dhe keshtu me rradhe

PLOTËSOI: Inxh. Ardit Molla



Bashkia Lezhe
 Sektori i Menaxhimit te Pyjeve dhe Kullotave
LISTA E NGASTRAVE DHE N/NGASTRAVE TË FONDIT PYOR DHE KULLOSOR PUBLIK OË JEPEN NË PËRDORIM

(Vendosje aerogjeneratore, rruge auto dhe linje elektrike) Tabela 5

Nr. ID pores	Ekonomia pyjore/Kullosore	Ng/ n/ngast.	Sipërfaqja qe hiqet nga fondi pyjor/ kullosor ha	Sipërfaqja qe jepet ne perdorim nga fondi pyjor/kullosor ha	Gjatesia ne perdorim km			
					Rruge	Linje	Tubacion/ kanal	
1								
1	LE410005b	Zadrime	05b		0.7	0.89		
2	LE410006a	Zadrime	06a		0.7	0.39	0.42	
3	LE410006b	Zadrime	06b			0.64		
4	LE410007c	Zadrime	07c			0.12		
5	LE410008c	Zadrime	08c		0.7	0.21		
6	LE410009c	Zadrime	09c		0.7	0.52		
7	LE4100010e	Zadrime	010e			0.08		
8	LE4100011e	Zadrime	011e			0.11		
9	LE4100012b	Zadrime	012b			0.13		
10	LE4100013d	Zadrime	013d		0.7	0.55		
11	LE4100014b	Zadrime	014b		0.7	0.22		
12	LE4100015c	Zadrime	015c		0.3	0.5		
13	LE4100016d	Zadrime	016d		0.4	0.18		
14	LE4100017f	Zadrime	017f			0.24		
15	LE4100018b	Zadrime	018b		1	0.93		
16	LE4100019d	Zadrime	019d			0.05		
17	LE4100020d	Zadrime	020d		0.7	0.41		
18	LE4100021c	Zadrime	021c			0.06		
19	LE410006b	Zadrime	06b				0.09	
20	LE410007b	Zadrime	07b				0.27	
21	LE410007a	Zadrime	07a				0.55	
22	LE4100003d	Zadrime	03d				0.81	
23	LE410003c	Zadrime	03c				0.26	

24	LE410003b	Zadrime	03b					1.11	
26	LE0800081	Brinjat e Kreshtes	81				0.5		
27	LE0800080	Brinjat e Kreshtes	80			0.7	0.5		
28	LE0800078	Brinjat e Kreshtes	78			0.7	0.39		
	TOTAL					8.40	7.62	3.51	

Shenim: ne rastin e Hec-eve,rrugeve apo linjave gjatesore, plotesohet e gjithë tabela.. Kollona 6 llogaritet ne sipërfaqe per efekt te llogaritjes se volumeve qe hiqen dhe kollonat 7-9 per tarifen e perdorimit ne km /lek/ vite
 Ne rastet e heqjes nga fondi pyjor per ndertime, miniera rruge etj plotesohet tabela deri ne kollonen 5

PLOTËSOI: Inxh. Ardit Molla



PLAN RILEVIMI

PRONARI _____ DATE 26 / 01 / 2024 _____ QELLIMI _____

VENDNDODHJA
BASHKIA LEZHE

DVASHK/ZVASHK BLINISHT-LEZHE
KALLMET I MADH

NUMRI PASURISE _____

INDEX HARTE _____

TE DHENAT E PASURISE _____

SIP.PASURISE= _____ m²

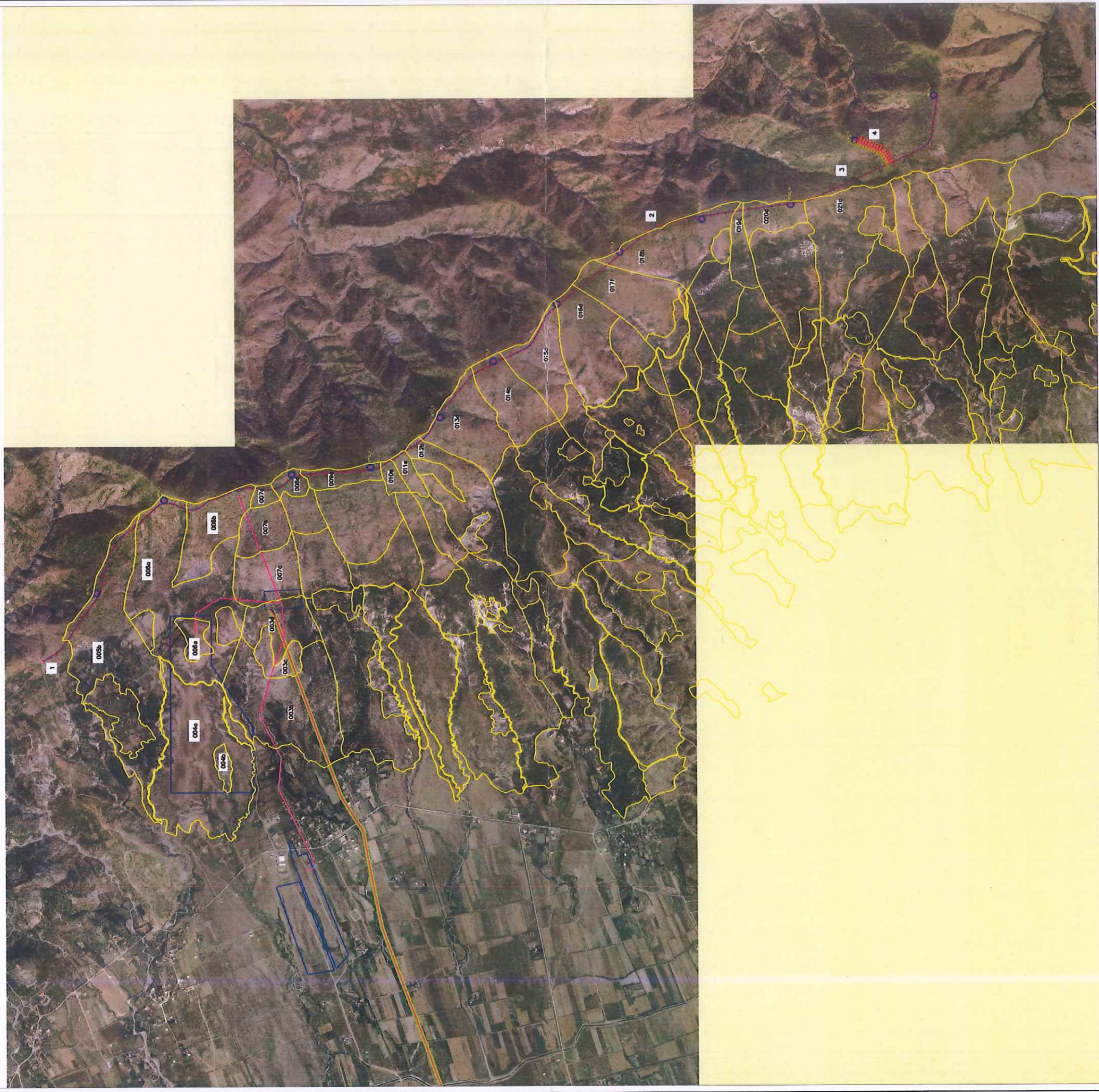
SIPERFAQE GJURMES NDERTIMIT= _____ m²

NUMRI KATEVE _____

NUMRI PEMEVE _____

HARTA TOPOGRAFIKE 1:25000

IH K-34-76-A-d



REALIZOI PER SUBJEKT PRIVAT

EMRI: EDISON SINANAJ _____

LICENCA: NR. N.5020/3 _____ DATE 31.05.2023

KOMPANIA: "GEO-SKY" Sh.p.k _____

EKONOMIA PYJORE BRINJAT E KRESHTES

