



REPUBLIKA E SHQIPËRISË

BASHKIA LEZHË

DREJTORIA E BUJQËSISË, UJITJES DHE ADMINISTRIMIT TË PYJEVE  
SEKTORI I MENAXHIMIT TË PYJEVE DHE KULLOTAVE

Nr 19790 prot.

Lezhë, më: 14.11 .2025

PROJEKT-V E N D I M

NR. \_\_\_\_\_, Datë 14.11., 2025

PËR

**DHËNIEN NË PËRDORIM ME KONTRATË QIRAJE TË FONDIT PYJOR  
KOMBËTAR, SHOQËRISË ONE ALBANIA SHA, PËR ANTENAT E TELEFONISË  
CELULARE, FSHATI BALLDRE, NJËSIA ADMINISTRATIVE BALLDRE DHE  
FSHATI MABË, NJËSIA ADMINISTRATIVE DAJÇ, BASHKIA LEZHË**

Bazuar në Ligjin nr. 139 datë 17.12.2015 "Për Vetëqeverisjen vendore", Ligjin nr. 8480, datë 27.05.1999 "Për funksionimin e organeve kolegjiale të administratës shtetërore dhe enteve publike", Ligjin nr. 107/2014 datë 31.7.2014 "Për planifikimin dhe zhvillimin e territorit", në Ligjin nr. 57/2020 datë 30.4.2020 "Për Pyjet", në VKM-në nr.888 datë 27.12.2022 "Për rastet e dhënies në përdorim dhe për ndryshimin e kategorisë së përdorimit, procedurat dhe dokumentacioni përkatës për ndryshimet e sipërfaqeve dhe pakësimin në volum nga fondi pyjor kombëtar apo zgjerimin e tyre", VKM-në nr. 559 datë 29.07.2022 "Për përcaktimin e çmimeve dhe tarifave për dhënie në shfrytëzim/përdorim të fondit pyjor kombëtar, për veprimtari ekonomike, si dhe për prodhimet drusore dhe jodrusore pyjore", Udhëzimin e Ministrisë të Mjedisit Nr.1, datë 9.06.2016 "Për rregullat, procedurat e kërkimit, të shqyrtimit e miratimit të kërkesave për dhënie në përdorim të fondit pyjor dhe kullësor publik", Udhëzimin Nr. 1, datë 26.01.2017, të Ministrisë Mjedisit, "Për mbajtjen e kadastrës së fondit pyjor dhe kullësor kombëtar", pas shqyrtimit të dokumentacionit, Kryetari i Bashkisë:

**PROPOZON:**

1. Dhënie në përdorim të fondit pyjor kombëtar me kontratë qiraje për antenën e telefonisë celulare me kod LE1004, shoqërisë **ONE ALBANIA SHA**, në fshatin Balldre, Njësia Administrative Balldre, Bashkia Lezhë, sipas raportit tekniko-ekonomik bashkangjitur. Sipërfaqja pyjore dhe segmenti rrugor ekzistues që jepen në përdorim detajohen si mëposhtë:
  - **0.02 ha** sipërfaqe pyjore për antenën e telefonisë celulare, në ngastrën pyjore **18b**, ekonomia pyjore "Mali i Kakarriqit".

- **0.31** km rrugë ekzistuese, në ngastrën pyjore **18b**, ekonomia pyjore “Mali i Kakarriqit”.
  - **0.31** km rrugë ekzistuese, në ngastrën pyjore **17a**, ekonomia pyjore “Mali i Kakarriqit”.
  - **0.39** km rrugë ekzistuese, në ngastrën pyjore **17b**, ekonomia pyjore “Mali i Kakarriqit”.
  - **0.05** km rrugë ekzistuese, në ngastrën pyjore **15h**, ekonomia pyjore “Mali i Kakarriqit”.
  - **1.08** km rrugë ekzistuese, në ngastrën pyjore **16**, ekonomia pyjore “Mali i Kakarriqit”.
  - **0.29** km rrugë ekzistuese, në ngastrën pyjore **32**, ekonomia pyjore “Mali i Kakarriqit”.
2. Dhënien në përdorim të fondit pyjor kombëtar me kontratë qiraje për antenën e telefonisë celulare me kod SH2006, shoqërisë **ONE ALBANIA SHA**, në fshatin Mabë, Njësia Administrative Dajç, Bashkia Lezhë, sipas raportit tekniko-ekonomik bashkangjitur. Sipërfaqja pyjore dhe segmenti rrugor ekzistues që jepen në përdorim detajohen si mëposhtë:
- **0.02 ha** sipërfaqe pyjore për antenën e telefonisë celulare, në pasurinë numër 1 zona kadastrale 1533.
  - **0.501** km rrugë ekzistuese, në pasurinë numër 1 zona kadastrale **1533**.
3. Afati për dhënien në përdorim është **5** vite me vlerë qiraje **264350** (dyqind e gjashtëdhjetë e katër mijë e treqind e pesëdhjetë) lekë/vit për antenën me kod LE1004 dhe afati për dhënien në përdorim është **5** vite me vlerë qiraje **195050** (njëqind e nëntëdhjetë e pesë mijë e pesëdhjetë) lekë/vit për antenën me kod SH2006.
4. Për zbatimin e këtij vendimi ngarkohet Kryetari i Bashkisë.
5. Ky vendim hyn në fuqi sipas përcaktimeve të pikës 6 të nenit 55 të ligjit nr. 139/2015 “Për Vetëqeverisjen Vendore”, i ndryshuar.

**KRYETARI**

**Pjerin NDREU**





REPUBLIKA E SHQIPËRISË

BASHKIA LEZHË

DREJTORIA E BUJQËSISË, UJITJES DHE ADMINISTRIMIT TË PYJEVE  
SEKTORI I MENAXHIMIT TË PYJEVE DHE KULLOTAVE

Nr 1970/1 prot.

Lezhë, më: 14.10.2025

### RELACION

## PËR SHPJEGIMIN E PROCEDURËS TË DHËNIES NË PËRDORIM TË FONDIT PYJOR KOMBËTAR, SHOQËRISË ONE ALBANIA SHA, PËR ANTENAT E TELEFONISË CELULARE, FSHATI BALLDRE, NJËSIA ADMINISTRATIVE BALLDRE DHE FSHATI MABË, NJËSIA ADMINISTRATIVE DAJÇ, BASHKIA LEZHË

Shoqëria **ONE ALBANIA SH.A** ka paraqitur kërkesën me numër 2322/3 prot datë 13.10.2025 pranë Bashkisë Lezhë, për rinovim kontratash për stacionet Mabë -1753(antena me kod SH2006) dhe Kolajakaj 1826(antena me kod LE1004) sipërfaqe pyjore që janë pjesë e fondit pyjor brenda territorit të Bashkisë Lezhë.

Bazuar në ligjin 57/2020 datë 30.4.2020 "Për Pyjet", si dhe në VKM-në nr.888 datë 27.12.2022 "Për rastet e dhënies në përdorim dhe për ndryshimin e kategorisë së përdorimit, procedurat dhe dokumentacioni përkatës për ndryshimet e sipërfaqeve dhe pakësimin në volum nga fondi pyjor kombëtar apo zgjerimin e tyre", kërkesa i drejtohet Këshillit Bashkiak për miratimin e dhënies në përdorim të sipërfaqes pyjore për antenën e telefonisë celulare në fshatin Mabë, Njësia Administrative Dajç, Bashkia Lezhë me një sipërfaqe prej **0.02 ha** dhe rrugë ekzistuese me gjatësi **0.501km** që kalon në sipërfaqe pyjore në pronësi shtet, brenda territorit të Bashkisë Lezhë për antenën me kod SH2006 dhe miratimin e dhënies në përdorim të sipërfaqes pyjore për antenën e telefonisë celulare në fshatin Balldre, Njësia Administrative Balldre, Bashkia Lezhë me një sipërfaqe prej **0.02 ha** dhe rrugë ekzistuese me gjatësi **2.43 km** që kalon në sipërfaqe pyjore në pronësi të Bashkisë Lezhë për antenën me kod LE1004.

Në këto raste, sipas VKM-së së sipërcituar nuk bëhet heqje nga fondi pyjor si dhe pakësim të volumit drusor dukë qenë së sipërfaqet që propozohen të jepen në përdorim i ka patur shoqëria në përdorim edhe më parë në kontraktim me ish-komunat.

Shoqëria **ONE ALBANIA SH.A** ka patur kontratë përdorimi me ish-Komunën Dajç e cila ka përfunduar në janar të vitit 2020 dhe me ish-Komunën Balldre e cila ka përfunduar në qershor të vitit 2019.

Bashkia Lezhë nëpërmjet marrëveshjes numër 5917/1 datë 19.05.2025, është dakortësuar me shoqërinë **ONE ALBANIA SH.A** për shlyerjen e detyrimeve të prapambetura për secilën kontratë dhe aktualisht janë arkëtuar të gjitha detyrimet dhe kjo shoqëri nuk rezulton të jetë debitore ndaj institucionit tonë.

Procedura nuk i nënshtrohet garës së prokurimit publik duke qenë se në Udhëzimin e Ministrit të Mjedisit Nr.1, datë 9.06.2016 "Për rregullat, procedurat e kërimit, të shqyrtimit e miratimit të kërkesave për dhënie në përdorim të fondit pyjor dhe kullor publik", pika 22 gërma g thuhet shprehimisht:

Bëjnë përjashtim nga konkurrimi publik dhënia e sipërfaqeve në përdorim rastet kur persona fizikë/juridikë janë të pajisur me leje/licencë nga institucionet përkatëse për veprimtaritë që kanë të bëjnë me:

**g) procedurat në zbatim të ligjit për ndërtimin e antenave të komunikimit radiotelevizive dhe telefonisë celulare;**

Në këto kushte, bazuar në ligjin numër 139 datë 17.12.2015 "Për Vetëqeverisjen vendore", ligjin numër 8480, datë 27.05.1999 "Për funksionimin e organeve kolegjiale të administratës shtetërore dhe enteve publike", VKM-në numër 888 datë 27.12.2022 "Për rastet e dhënies në përdorim dhe për ndryshimin e kategorisë së përdorimit, procedurat dhe dokumentacioni përkatës për ndryshimet e sipërfaqeve dhe pakësimin në volum nga fondi pyjor kombëtar apo zgjerimin e tyre", Udhëzimin e Ministrit të Mjedisit Nr.1, datë 9.06.2016 "Për rregullat, procedurat e kërimit, të shqyrtimit e miratimit të kërkesave për dhënie në përdorim të fondit pyjor dhe kullor publik", bazuar në kërkesën e paraqitur nga shoqëria **ONE ALBANIA SH.A** për marrje toke pyjore në përdorim, i propozojmë Këshillit Bashkiak të shprehë miratimin e dhënies në përdorim të sipërfaqes pyjore, **0.02 ha** dhe rrugë ekzistuese me gjatësi **0.501km** që kalon në sipërfaqe pyjore në pronësi shtet, brenda territorit të Bashkisë Lezhë për antenën me kod SH2006 dhe miratimin e dhënies në përdorim të sipërfaqes pyjore për antenën e telefonisë celulare në fshatin Balldre, Njësia Administrative Balldre, Bashkia Lezhë me një sipërfaqe prej **0.02 ha** dhe rrugë ekzistuese me gjatësi **2.43 km** që kalon në sipërfaqe pyjore në pronësi të Bashkisë Lezhë për antenën me kod LE1004 në pronësi të Bashkisë, sipas raportit tekniko ekonomik bashkangjitur Projekt-Vendimit.

Duke ju falenderuar për mirëkuptimin, presim miratimin e projekt-vendimit.

Hartoi relacionin

Inxh. Artan PALUSHI



DREJTORI

Paulin GJERGJI



KRYETARI  
Pjerin NDREU





REPUBLIKA E SHQIPËRISË

BASHKIA LEZHË

DREJTORIA E BUJQËSISË, UJITJES DHE ADMINISTRIMIT TË PYJEVE  
SEKTORI I MENAXHIMIT TË PYJEVE DHE KULLOTAVE

Nr. 13790/2 Prot.

Lezhë më, 19/11 /2025

MIRATOHET

KRYETARI I BASHKISË

Pjerin NDREU



## R A P O R T

**MBI STUDIMIN TEKNIKO-EKONOMIK PËR  
DHËNIEN NË PËRDORIM TË FONDIT PYJOR KOMBËTAR, SHOQËRISË ONE  
ALBANIA SHA, SIPËRFAQET PYJORE NË TË CILAT JANË TË VENDOSURA  
ANTENAT E TELEFONISË CELULARE, FSHATI BALLDRE, NJËSIA  
ADMINISTRATIVE BALLDRE DHE FSHATI MABË, NJËSIA ADMINISTRATIVE  
DAJÇ, BASHKIA LEZHË**

*“Antena të telefonisë celulare”*

Bazuar në kërkesën me numër 2322/3, datë 13.10.2025 e ardhur nga shoqëria ONE ALBANIA SH.A për marrjen e sipërfaqeve pyjore/kullosore në përdorim me kontratë qiraje për antenat e telefonisë celulare, hartohet Raporti Tekniko-Ekonomik i sipërfaqeve pyjore kullosore objekt: **“Antena të telefonisë celulare dhe infrastrukturë ndihmëse(rrugë auto ekzistuese)”**.

grupi i punës i përbërë nga **Inxh. Ardit Molla, Inxh. Blerim Rrema dhe Inxh. Eralba Mirashaj**, nga datat: 22/10/2025 deri në datën: 28/10/2025 realizoi verifikimin në terren dhe në regjistrin kadastral dhe hartoi raportin mbi vlerësimin tekniko-ekonomik të sipërfaqeve pyjore që preken nga **“Antena të telefonisë celulare dhe infrastrukturë ndihmëse(rrugë auto ekzistuese)”**.

Mbështetur në të dhënat e regjistrit kadastral pyjor/kullosor rezulton që sipërfaqja e parashikuar për tu dhënë në përdorim është: **0.02ha** për antenën e telefonisë celulare me kod

LE1004 dhe 2.43 km rrugë auto ekzistuese e shtrirë në këto parcela 18b, 17a, 17b, 15h, 16, 32 dhe sipërfaqja prej 0.02 ha për antenën më kod SH2006 dhe 0.501 km rrugë

ekzistuese e shtrirë në pasurinë numër 1 ZK 1533(prone shtet). Këto sipërfaqe shtrihen në parcelat pyjore 18b, 17a, 17b, 15h, 16, 32 që bëjnë pjesë në ekonominë pyjore “Mali i Kakarriqit, Njësia Administrative Balldre e cila është në pronësi të *Bashkisë Lezhë* dhe në pasurinë numër 1 ZK 1533 në Mabë Njësia Administrative Dajç, Bashkia Lezhë e cila është pronë shtet.

Objekt i këtij raporti-teknik nuk janë sipërfaqet troje dhe tokë bujqësore.

Përshkrimi parcellar i sipërfaqeve pyjore objekt studimi dhe kategoria e përdorimit të saj, pasqyrohen në tabelën nr.1 dhe 2 të këtij raporti.

Ndërhyrjet e parashikuara nuk ndryshojnë kategorinë e përdorimit të sipërfaqes pyjore dhe mund të jepet në përdorim për një afat: 5 vjeçar, për antena të telefonisë celulare dhe infrastrukturë ndihmëse(rrugë auto ekzistuese).

| Nr. Rendor | Nr. Pasurisë Ngastra | Ekonomia Pyjore Zonë kadastrale | Forma e Qeverisjes | Përbërja e grumbullit Pyjor |
|------------|----------------------|---------------------------------|--------------------|-----------------------------|
| 1          | 1                    | 1533                            | Shkurre            | E Përzier                   |
| 2          | 18b                  | Mali i Kakarriqit               | Cungishte          | Lis                         |
| 3          | 17a                  | Mali i Kakarriqit               | Cungishte          | Lis                         |
| 4          | 17b                  | Mali i Kakarriqit               | Kullotë            |                             |
| 5          | 15h                  | Mali i Kakarriqit               | Kullotë            |                             |
| 6          | 16                   | Mali i Kakarriqit               | Kullotë            |                             |
| 7          | 32                   | Mali i Kakarriqit               | Kullotë            |                             |

Proçedurat që ndiqen për dhënien në përdorim nga fondi pyjor dhe kullosor publik janë të mbështetura në V.K.M-në nr.888 datë 27.12.2022 “Për rastet e dhënies në përdorim dhe për ndryshimin e kategorisë së përdorimit, proçedurat dhe dokumentacioni përkatës për ndryshimet

e sipërfaqeve dhe pakësimin në volum nga fondi pyjor kombëtar apo zgjerimin e tyre”, në Udhëzimin e Ministrit të Mjedisit nr. 1 datë 9.06.2016 “Për rregullat, procedurat e kërkimit, të shqyrtimit e të miratimit të kërkesave për dhënie në përdorim të fondit pyjor dhe kullësor publik”.

Pas miratimit të raportit tekniko-ekonomik dhe akteve të tjera normative si më sipër, shoqëria ONE Albania Sh.A kryen aktivitetin e parashikuar e të miratuar, vetëm pas lidhjes së kontratës me bashkinë Lezhë dhe likuidimit të tarifës prej: **195050 lekë në vit** për antenën me kod SH2006 dhe **264350 lekë në vit** për antenën me kod LE1004, detajuar mëposhtë.

Tarifat e dhënies në përdorim/heqjes nga fondi pyjor kullësor bazohen në VKM-në nr. 559 datë 29.07.2022 “Për përcaktimin e çmimeve dhe tarifave për dhënie në shfrytëzim/përdorim të fondit pyjor kombëtar, për veprimtari ekonomike, si dhe për prodhimet drusore dhe jodrusore pyjore”, bazohen në afatin kohor të përdorimit të sipërfaqes të miratuar nga institucioni përkatës dhe kategorinë e përdorimit. Shuma në lekë/vit konsiston në:

a) **Vlera e përdorimit në shumën 340000 lekë për antenat e telefonisë celulare e përbërë:**

Shkurre:  $0.02 \text{ ha} \times 8500000 \text{ lekë} = 170000 \text{ lekë}$ , (Antena e telefonisë SH2006).

Shkurre:  $0.02 \text{ ha} \times 8500000 \text{ lekë} = 170000 \text{ lekë}$ , (Antena e telefonisë LE1004).

b) **Vlera e përdorimit për infrastrukturë ndihmëse në km: 119400 lekë e përbërë:**

Shkurre:  $0.501 \text{ km} \times 50000 \text{ lekë} = 25050 \text{ lekë}$ , (Rrugë auto), antena SH2006.

Cungishte:  $0.31 \text{ km} \times 50000 \text{ lekë} = 15500 \text{ lekë}$ , (Rrugë auto), antena LE1004.

Cungishte:  $0.31 \text{ km} \times 50000 \text{ lekë} = 15500 \text{ lekë}$ , (Rrugë auto), antena LE1004.

Kullotë:  $0.39 \text{ km} \times 35000 \text{ lekë} = 13650 \text{ lekë}$ , (Rrugë auto), antena LE1004.

Kullotë:  $0.05 \text{ km} \times 35000 \text{ lekë} = 1750 \text{ lekë}$ , (Rrugë auto), antena LE1004.

Kullotë:  $1.08 \text{ km} \times 35000 \text{ lekë} = 37800 \text{ lekë}$ , (Rrugë auto), antena LE1004.

Kullotë:  $0.29 \text{ km} \times 35000 \text{ lekë} = 10150 \text{ lekë}$ , (Rrugë auto), antena LE1004.

c) **Vlerën e bimësisë pyjore, florës dhe faunës: 0 lekë, e përbërë nga :**

1. Vlera e lëndës së punimit: **0 lekë**.

2. Vlera e druve të zjarrit: **0 lekë**.

3. Vlera e prodhimeve të dyta pyjore: **0 lekë**.

4. Kullotja: **0 lekë**.

5. Vlera e faunës: **0 lekë**.

6. Vlera e investimeve të kryera (pyllëzime, zëvendësime, përmirësime, etj): *0 lekë*.  
7. Të tjera: *0 lekë*.

**Totali i vlerës së përdorimit (a+b+c) =195050 (njëqind e nëntëdhjetë e pesë mijë e pesëdhjetë) lekë, antena me kod SH2006.**

**Totali i vlerës së përdorimit (a+b+c) =264350 (dyqind e gjashtëdhjetë e katër mijë e treqind e pesëdhjetë) lekë, antena me kod LE1004**

Në këtë raport janë bërë vlerësimet e sipërfaqeve pyjore në të cilat do të përdoren për antenë të telefonisë celulare në fshatin Mabë, Njësia Administrative Dajç dhe në fshatin Balldre, Njësia Administrative Balldre, Bashkia Lezhë.

Bashkangjitur raportit, hartat, tabelat vlerësuese.

#### HARTUAN RAPORTIN

**Inxh. Ardit Molla**



**Inxh. Eralba Mirashaj**



**Inxh. Blerim Rrema**



#### KONTROLLUAN RAPORTIN

**PËRGJEGJËSI**

**Inxh. Artan PALUSHI**



**DREJTORI**

**Paulin GJERGJI**





**PASQYRE E PERSHKRIMIT PARCELAR (sipas verifikimit ne terren)**  
(Antene e telefonise celulare.)

| ID.<br>Prones     | Ekon.Pyjore       | Parc | Perb.<br>grumb   | Funksioni | Forma<br>Qeverisjes | Te dhena te grumbullit pyjor |     |          |                        |              | Fuqia lendore |                       |             |
|-------------------|-------------------|------|------------------|-----------|---------------------|------------------------------|-----|----------|------------------------|--------------|---------------|-----------------------|-------------|
|                   |                   |      |                  |           |                     | Mosha                        | K.D | D<br>mes | Lart. Filizeria<br>mes | Nen<br>pylli | Katet         | Fuqia<br>per ha<br>m3 | Total<br>m3 |
| LE2600018b        | Mali I Kakarriqit | 18b  | Dushk+fletore    | Prodhues  | Cungishte           |                              | 0.4 |          |                        |              |               |                       |             |
| LE2600017a        | Mali I Kakarriqit | 17a  | Dushk I thjeshte | Prodhues  | Cungishte           |                              | 0.4 |          |                        |              |               |                       | 97.2        |
| LE2600017b        | Mali I Kakarriqit | 17b  | Kullote          | Prodhues  | Kullote             |                              |     |          |                        |              |               |                       |             |
| LE2600015h        | Mali I Kakarriqit | 15h  | Kullote          | Prodhues  | Kullote             |                              |     |          |                        |              |               |                       |             |
| LE2600016         | Mali I Kakarriqit | 16   | Kullote          | Prodhues  | Kullote             |                              |     |          |                        |              |               |                       |             |
| LE2600032         | Mali I Kakarriqit | 32   | Kullote          | Prodhues  | Kullote             |                              |     |          |                        |              |               |                       |             |
| Pasuria I ZK 1533 | Mabe              |      | Driza+fletore    | Prodhues  | Shkurre             |                              |     |          |                        |              |               |                       | 97.2        |

**PLOTËSOI:**

Inxh. Ardit Molla

Inxh. Blerim Rrema

Inxh. Eralba Mirashaj

**PËRGJEGJËSI**

Inxh. Artan Palushi

**Bashkia Lezhe**  
**Drejtoria e Bujqesise, Ujitjes dhe Administrimit te Pyjeve**  
**Sektori i Menaxhimit te Pyjeve dhe Kullotave**

**TABELË E PËRSHKRIMIT TË SIPËRFAQES KULLOSORE**  
**(Antene e telefonise celulare. )**

Tabela 2

| ID<br>Prones | Ekonomia<br>Kullosore | Parcela | Bimesia ne %<br>Legum, Gram, te tjera | Sip.sipas tipit te<br>kullotes ne ha |        |       | Ngarkesa ne kreere qe kullosoin |     |           | Vlera e kullotes<br>000/lek |    |       |
|--------------|-----------------------|---------|---------------------------------------|--------------------------------------|--------|-------|---------------------------------|-----|-----------|-----------------------------|----|-------|
|              |                       |         |                                       | Dimerore                             | Verore | Total | Dhen                            | Dhi | Te trasha | Total                       | Ha | Total |
|              |                       |         |                                       |                                      |        |       |                                 |     |           |                             |    |       |
|              |                       |         |                                       |                                      |        |       |                                 |     |           |                             |    |       |
|              |                       |         |                                       |                                      |        |       |                                 |     |           |                             |    |       |
|              |                       |         |                                       |                                      |        |       |                                 |     |           |                             |    |       |
|              |                       |         |                                       |                                      |        |       |                                 |     |           |                             |    |       |

**PLOTËSOT:**

Inxh. Ardit Molla

Inxh. Blerim Rrema

Inxh. Eralba Mirashaj

**PËRGJEGJËSI**

Inxh. Artan Palushhi

Bashkia Lezhe

Drejtoria e Bujqesise, Ujitjes dhe Administrimit te Pyjeve  
Sektori i Menaxhimit te Pyjeve dhe Kullotave

**TABELA PERMBLEDHESHE E VLERESIMIT FINANCIAR**

Tabela 4

(Antene e telefonise celulare.)

| Perdorimi i territorit | Sip.Ha<br>qe<br>hiqet | Asortimenti | Volumi m3<br>sipas<br>asortimenteve | Vlera  |         | Siperfaqja<br>ne<br>perdorim<br>ne ha | Vlera e siperfaqes ne perdorim<br>lek/ha per 1 vit | Shuma II | Gjatesia e<br>perdorimit<br>km rruge | Tarifa dhene ne perdorim lek/km/vit<br>per 1 vit | Shuma III | TOTALI<br>I+II+III |
|------------------------|-----------------------|-------------|-------------------------------------|--------|---------|---------------------------------------|--|----------|--------------------------------------|--|-----------|--------------------|
|                        |                       |             |                                     | lek/m3 | Shuma I |                                       |  |          |                                      |  |           |                    |
| 0                      | 1                     | 2           | 3                                   | 4      | 5       | 6                                     | 7  | 8        | 9                                    | 10   | 11        | 13                 |
| Trungishte pi          | 0                     | dru zjarri  | 0                                   | 0      | 0       | 0                                     | 0  | 0        | 0                                    | 0  | 0         | 0                  |
| Trungishte Pi          | 0                     | lpm+t       | 0                                   | 0      | 0       | 0                                     | 0  | 0        | 0                                    | 0  | 0         | 0                  |
| Cungishte              | 0                     | dru zjarri  | 0                                   | 0      | 0       | 0.02                                  | 8,500,000  | 170000   | 0.62                                 | 50000  | 31000     | 201000             |
| Cungishte              | 0                     | lpm+t       | 0                                   | 0      | 0       | 0                                     | 0  | 0        | 0                                    | 0  | 0         | 0                  |
| Shkurre                | 0                     | dru zjarri  | 0                                   | 0      | 0       | 0.02                                  | 8,500,000  | 170000   | 0.501                                | 50000  | 25050     | 195050             |
| Kullote                | 0                     | 0           | 0                                   | 0      | 0       | 0                                     | 0  | 0        | 1.81                                 | 35000  | 63350     | 63350              |
| B.pyjore+Djerr         | 0                     | 0           | 0                                   | 0      | 0       | 0                                     | 0  | 0        | 0                                    | 0  | 0         | 0                  |
| Inproduktive           | 0                     | 0           | 0                                   | 0      | 0       | 0                                     | 0  | 0        | 0                                    | 0  | 0         | 0                  |
| Bime mjek/med          | 0                     | 0           | 0                                   | 0      | 0       | 0                                     | 0  | 0        | 0                                    | 0  | 0         | 0                  |
| Gjuetia                | 0                     | 0           | 0                                   | 0      | 0       | 0                                     | 0  | 0        | 0                                    | 0  | 0         | 0                  |
| Invest realizuar       | 0                     | 0           | 0                                   | 0      | 0       | 0                                     | 0  | 0        | 0                                    | 0  | 0         | 0                  |
| Gjithesejt             | 0                     | 0           | 0                                   | 0      | 0       | 0                                     | 0  | 340000   | 2.931                                | 0  | 119400    | 459400             |

PLOTËSOI:

Inxh. Ardit Molla

Inxh. Blerim Rrema

Inxh. Eralba Mirashaj

PËRGJEGJËSI

Inxh. Artan Falushi

Bashkia Lezhe  
Drejtoria e Bujqesise, Ujitjes dhe Administrimit te Pyjeve  
Sektori i Menaxhimit te Pyjeve dhe Kullotave

LISTA E PRONAVE TË FONDIT PYJOR BASHKIAK QE PREKEN NGA OBJEKTI

Tabela 5

(Antene e telefonise celulare.)

| Nr. ID pones      | Ekonomia pyjore/Kullosore | Ng/n/ngast. | Siperfaqja                        |    | Siperfaqja                         |       | Gjatesia ne km |       | Tubacion/kanal |
|-------------------|---------------------------|-------------|-----------------------------------|----|------------------------------------|-------|----------------|-------|----------------|
|                   |                           |             | qe hiqet nga fondi pyjor/kullosor | ha | qe preket ne fondin pyjor/kullosor | ha    | Rruge          | Linje |                |
| 1                 | 2                         | 3           | 4                                 | 5  | 6                                  | 7     | 8              | 9     |                |
| 1 LE2600018b      | Mali I Kakarriqit         | 18b         |                                   |    | 0.02                               | 0.31  |                |       |                |
| 2 LE2600017a      | Mali I Kakarriqit         | 17a         |                                   |    |                                    | 0.31  |                |       |                |
| 3 LE2600017b      | Mali I Kakarriqit         | 17b         |                                   |    |                                    | 0.39  |                |       |                |
| 4 LE2600015h      | Mali I Kakarriqit         | 15h         |                                   |    |                                    | 0.05  |                |       |                |
| 5 LE2600016       | Mali I Kakarriqit         | 16          |                                   |    |                                    | 1.08  |                |       |                |
| 6 LE2600032       | Mali I Kakarriqit         | 32          |                                   |    |                                    | 0.29  |                |       |                |
| Pasuria I zk 1533 | Mabe                      |             |                                   |    | 0.02                               | 0.501 |                |       |                |
|                   |                           |             |                                   | 0  | 0.04                               | 2.931 | 0              | 0     |                |

**PLOTËSOI:**

Inxh. Ardit Molla

Inxh. Blerim Rrema

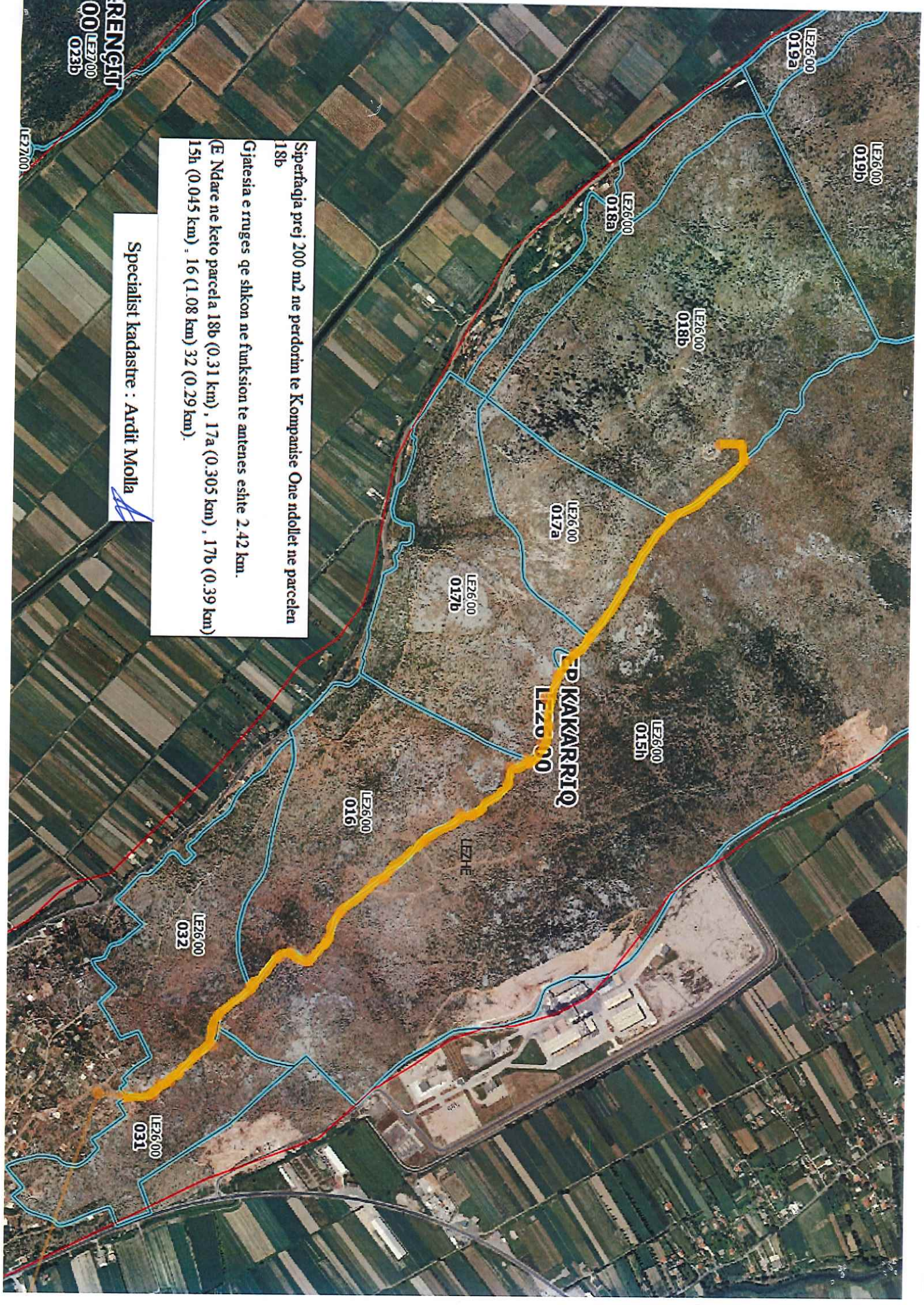
Inxh. Eralba Mirashaj

**PËRGJEGJËSI**

Inxh. Artan Palushi

Shenim:

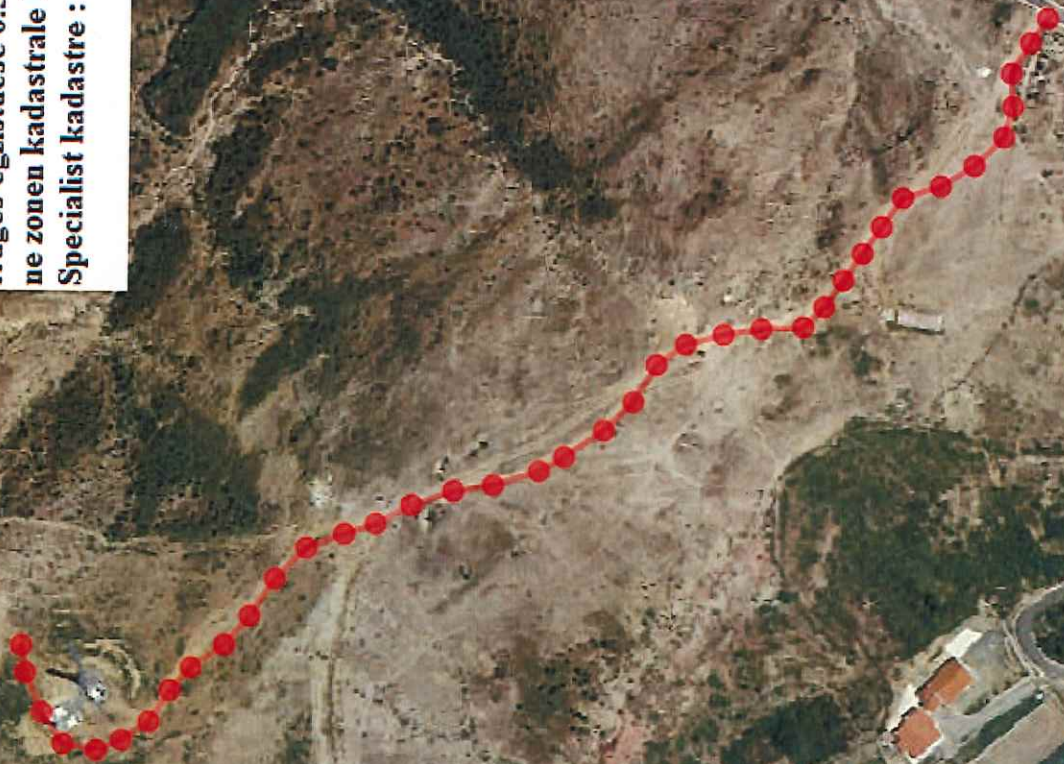
Ne rastin e Hec-eve,rrugeve apo linjave gjatesore, plotesohet e gjithë tabela. Kollona 6 llogaritet ne siperfaqe per efekt te llogaritjes se volumeve qe hiqen dhe kollonat 7-9 per tarifen e perdorimit ne km /lek/ vite  
Ne rastet e heqjes nga fondi pyjor per nderitime, miniera rruge etj plotesohet tabela deri ne kollonen 5



Sipërfaqja prej 200 m<sup>2</sup> në përdorim të Kompanisë One ndodhet në parcelën 18b  
Gjatesia e rruges që shkon në funksion të antenës është 2.42 km.  
(E Ndare në keto parcela 18b (0.31 km), 17a (0.305 km), 17b (0.39 km) 15h (0.045 km), 16 (1.08 km) 32 (0.29 km).

Specialist kadastre : Ardit Molla

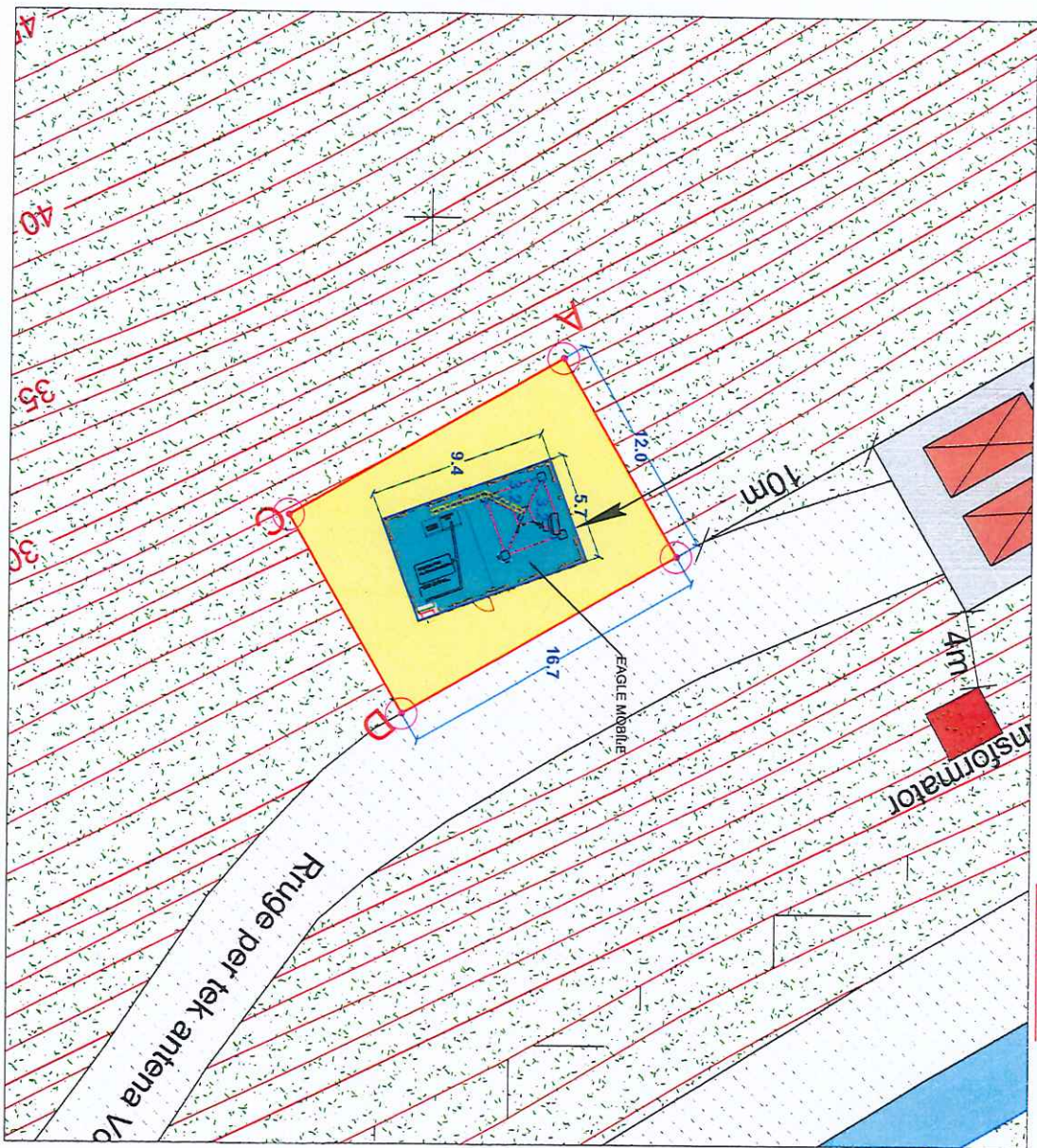
**Sipërfaqja e antenes 200 m2 dhe segmenti i rruges egzistuese 0.501 km në pasurinë numer 1 në zonën kadastrale 1533 (Pronesia Shtet).  
Specialist kadastrë : Ardit Molla**



# STUDIMI PUESOR I ANTENES EAGLE MOBILE SH.A

ADRESA: Fshat Trovce; Komuna Balldren; Lezhe; Qarku Lezhe  
 KODI: LE 1004

SHKALLA: 1:250



- LEJENDA**
- RRUGE
  - SHESHI I NDERTIMIT SIP - 108m<sup>2</sup>
  - SHESHI I KONTRAKTUAR 200m<sup>2</sup>
  - gjelberim

**KOORDINATAT**

- PIKA A X= 46 41 907.02 Y= 43 74 057.35
- PIKA B X= 46 41 913.04 Y= 43 74 067.73
- PIKA C X= 46 40 892.61 Y= 43 74 065.01
- PIKA D X= 46 40 898.62 Y= 43 74 076.10

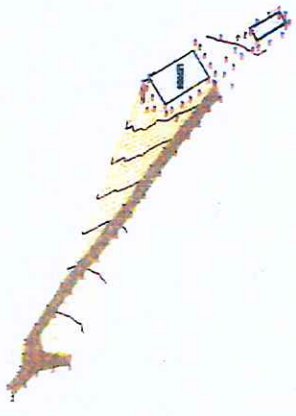


|                    |                             |                 |  |                       |
|--------------------|-----------------------------|-----------------|--|-----------------------|
| <b>POROSITESI:</b> | <b>EAGLE MOBILE SH.A</b>    | <b>TITULLI:</b> | <b>STUDIMI PUESOR</b>                                    | <b>A - 02</b>         |
| <b>PROJEKTUES:</b> | <b>BRONZ TELECOM SH.P.K</b> | <b>KODI:</b>    | <b>LE 1004</b>   |                       |
| <b>ARK:</b>        | <b>BESNIK SPAHU</b>         | <b>ADRESA:</b>  | <b>Fshat Trovce; Komuna Balldren; Lezhe; Qarku Lezhe</b> |                       |
| <b>IMG:</b>        | <b>INA JUSUFI</b>           | <b>DATA:</b>    |  | <b>SHKALLA: 1:250</b> |

# RILEVIM TOPOGRAFIK

Azhoruar dt. 11.09.2019.

Koordinatat jane ne sistemin UTM Zone 34N



Koordinatat e sipërfaqes që zë Antena LE 1004.

|   | X           | Y          |
|---|-------------|------------|
| 1 | 4639940.549 | 374000.924 |
| 2 | 4639943.765 | 374006.049 |
| 3 | 4639935.265 | 374011.622 |
| 4 | 4639931.934 | 374006.399 |

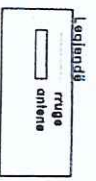
**IDENTIFIKIMI I PASURISE:**

Zona Kadastrale :  
 Numri i pasurise :  
 Indeksi i hartes : K-34-76-(9-C)

ADRESA: Rrethi Lezhe  
 POROSITESI: ALBTELECOM SIA

Sipërfaqja = 62.36 m<sup>2</sup>

L. rrugës = 76.277 m



**PERGATITTI**

STUDIO TOPOGRAFIKE LEZORE "BYLLS"  
 PROJEKTIM - KONSTRUKSION - TOPOGRAFI  
 LICENCE: N.6722/4 25 / 10.0018

KATEGORIA 3/6 - B. P. R. / 09.01.11  
 11/0 STERILIZIM I LËNJËRËVE  
 Licencë N.4722/4 25 / 10.0018  
 Ing. gjeo. Vitor Jemini

11/09/2019

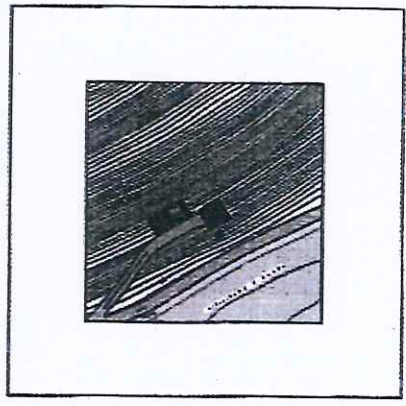
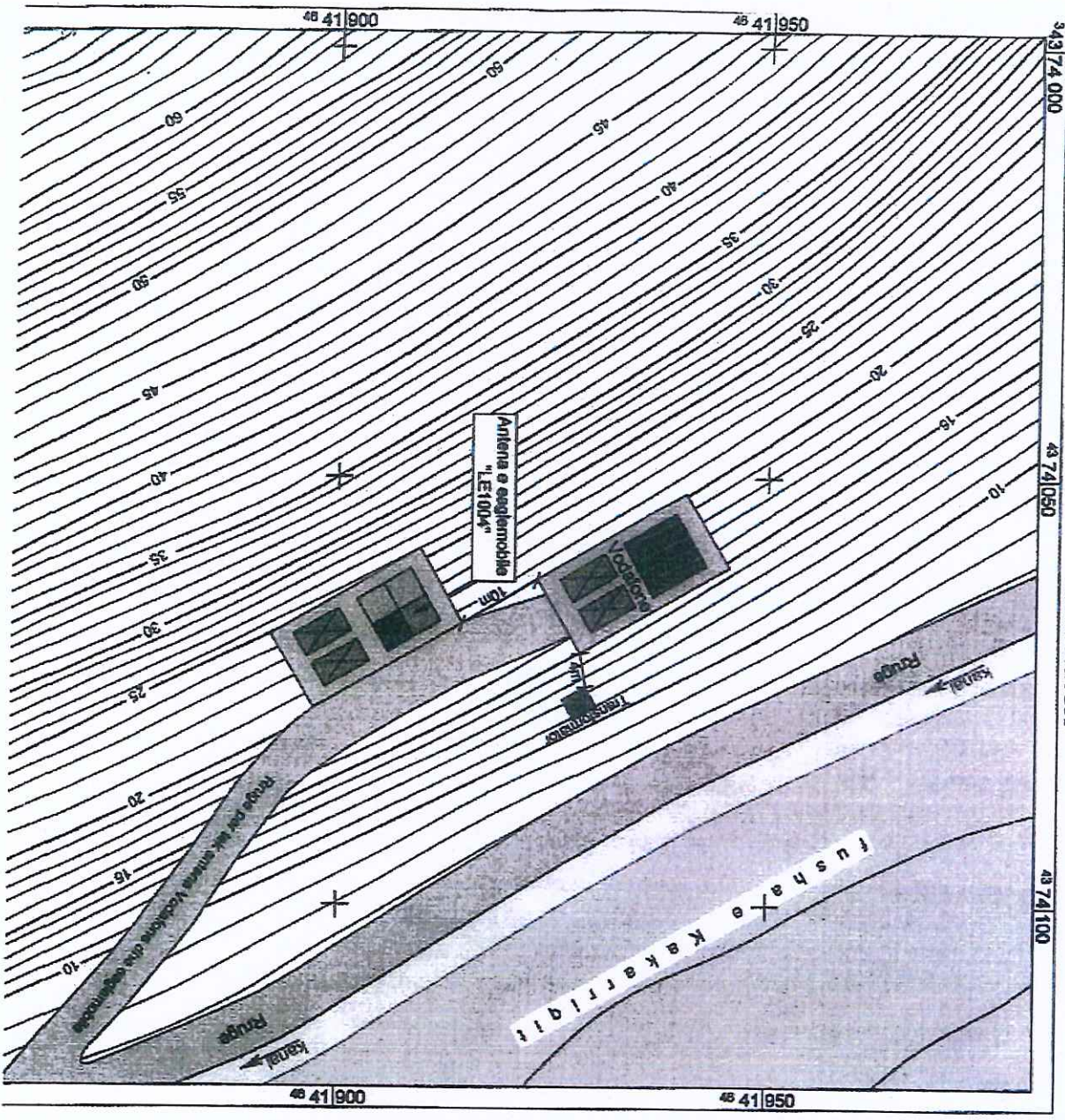
SH 1:1000



# RELIEVI I SHESHIT TE NDERTIMIT E ANTENES SE eaglemobile "LE1004"

VENDNDODHJA: FSHATI KOLAJT, KOMUNA BALLDREN, RRETHI LEZHE

SHKALLA 1 : 500



POZICIONI KADASTRAL SHK. 1 : 2 500  
ZONA KADASTRALE: Nr. P.:5



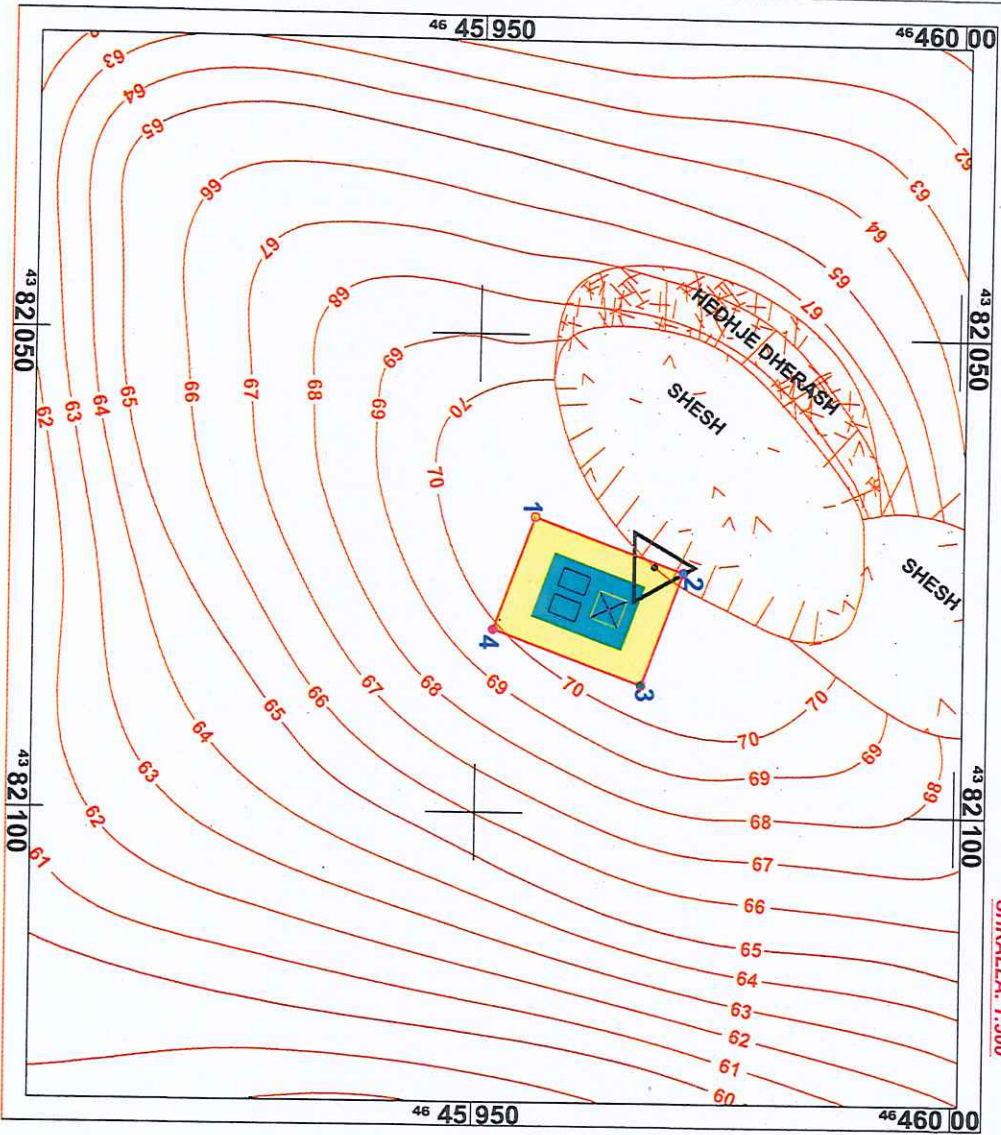
POZICIONI TOPOGRAFIK SHK. 1 : 25 000

PUNOI:  
TOPOGRAF SEFEDIN MERSINI  
DHJETOR 2009

# PLANRILEVIMI I ANTENES EAGLE MOBILE SH.A

ADRESA: Fshat Mabe, Shkoder, Qarku Shkoder  
 KODI: SH 2006

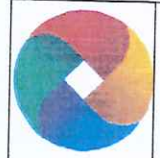
SHKALLA: 1:500



- LEJENDA**
- SHESHI I NDERTIMIT SIP. 108m<sup>2</sup>
  - SHESHI I KONTRAKTUAR 200m<sup>2</sup>

**KOORDINATAT**

PIKA 1 X= 46 45 955,94 Y= 43 82 069,11  
 PIKA 2 X= 46 45 971,44 Y= 43 82 074,76  
 PIKA 3 X= 46 45 967,16 Y= 43 82 086,51  
 PIKA 4 X= 46 45 951,66 Y= 43 82 080,86



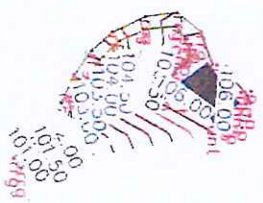
|                     |                      |                  |                 |                                    |
|---------------------|----------------------|------------------|-----------------|------------------------------------|
| <b>POROSITESI:</b>  | EAGLE MOBILE SH.A    |                  | <b>TITULLI:</b> | RELIEVI TOPOGRAFIK                 |
| <b>PROJEKTUESI:</b> | BRONZ TELECOM SH.P.K | <b>NR. LIC.:</b> | IRMA            |                                    |
| <b>TOP. ING.</b>    | SEFEDIN MERSINI      | <b>TZ. 0463</b>  | <b>KODI:</b>    | SH2006                             |
|                     | INA JUSUFI           |                  | <b>ADRESA:</b>  | FSHAT MABE, SHKODER, QARKU SHKODER |
|                     |                      |                  | <b>DATA:</b>    | SHKALLA: 1: 500                    |
|                     |                      |                  |                 | T - 01                             |

# RILEVIM TOPOGRAFIK

Azhorruar dt. 14.05.2019.

Koordinatat janë në sistemin UTM Zone 34N

## Pozicionimi i Antenes në hartën topografike të shkallës 1 : 10000



*Koordinatat e spherfaqes qe ës: Antena SH 2006.*

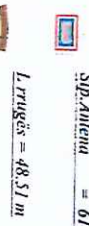
|   | X           | Y          |
|---|-------------|------------|
| 1 | 4643967.195 | 381997.890 |
| 2 | 4643973.627 | 382005.843 |
| 3 | 4643978.413 | 382001.965 |
| 4 | 4643971.972 | 381994.248 |

IDENTIFIKIMI I PASTRISE:

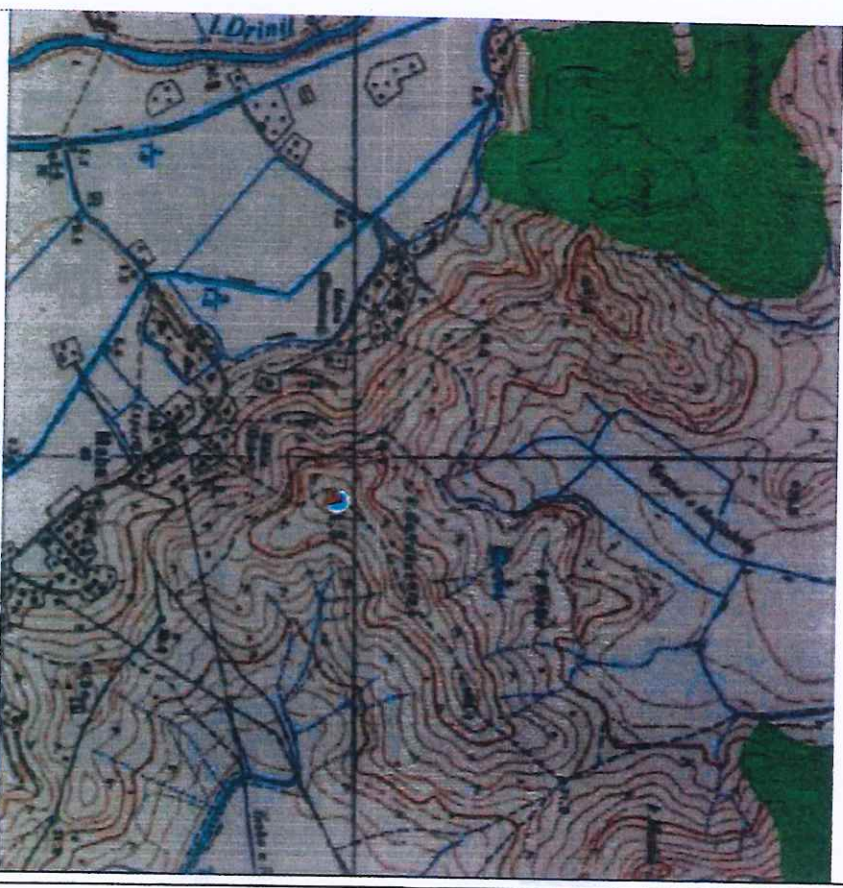
Zona Kadustrale :  
Numri i pastrise :  
Indeksi i hartes : K-34-102-C-d-1

ADRESA: Rrethi Shkoder, Mëhe  
FOROSITESI: ALBTELECOM SH.A

Sip. Antena = 61.66 m<sup>2</sup>



L. rrugës = 48.51 m



PERGATITI

STUDIO TOPOGRAFIKE LIGJORE "BYLS"  
PROJEKTIM - KONSTRUKSION - TOPOGRAFI  
LICENCE: N.6722/A 25/10/2018

KATEGORIA 3/a B/a/B/d/e  
11/5 STUDIO TOPOGRAFIKE  
LIGJORE BYLS  
Licence: N.6722/A  
Tirane, Shqipëri

14/05/2019

SH 1:1000



REPUBLIKA E SHQIPËRISË  
BASHKIA LEZHË  
Protokoli  
Kartelë shoqëruese e praktikës

I.Dërgues

One: Albania

Nr. 23.22/3 Prot., Datë 13.10.2025

II.Marrësi : Bashkia Lezhë Nr. 17888 Prot., Datë 15.10.2025  
Përmbajtja : Kërkesë qimorim kontrate.

III.Për t/u trajtuar nga :

1. BUJSAESIA

Datë / /2025

2.

Shënim i Kryetarit

Afati kthimit të përgjigjes:  7 ditë  5 ditë  3 ditë  2 ditë  Urgjent (brenda ditës)

Firmë

IV. Marrë në dorëzim nga Drejtori Drejtorisë përkatëse Paulin Gjergji, Datë 16.10.2025  
V.Për t/u trajtuar nga Përgjegjësi i Sektorit përkatës A. Palushi, Datë / /2025  
Shënim i Drejtorit të Drejtorisë:

Firmë

VI. Marrë në dorëzim nga Përgjegjësi i Sektorit përkatës A. Palushi, Datë 20.10.2025

VII.Për t/u trajtuar nga Specialisti i Sektorit përkatës A. Mello, Datë / /2025

Shënim i Përgjegjësit të Sektorit:

Per ndjekje

Firmë

VIII. Marrë në dorëzim nga Specialisti i Sektorit përkatës

Datë / /2025

Firmë

IX. Dorëzim i Eprorit porosites, Datë / /2025

X. Shënim

**One Albania SHA**

Adresa: Rruga "Muhedin Llagami", Kompleksi "Square 21", Tiranë, Shqipëri

Phone: +355 42275232 | E-mail: [contactus@one.al](mailto:contactus@one.al)

Certifikuar: ISO 9001 | ISO 45001 | ISO 14001 | ISO 37001 | ISO 37301 | ISO 27001 | ISO 20000 | BS PAS 99 | ISO 31000 |

NIPT: J61814094W

Nr. 2322/3 Prot.Tiranë më 13/10/2025**Lënda:** Kërkesë për Rinovim Kontrate stacionet me kod teknik Mabe -1753 dhe Koljakaj -1826.**Drejtuar:** Bashkia Lezhë  
Z.Pjerin Ndreu

Të nderuar,

Në emër të shoqërisë One Albania sh.a dëshirojmë të përfitojmë nga rasti të shprehim konsideratat për Institucionin Tuaj dhe t'ju falenderojmë paraprakisht për bashkëpunimin e deritanishëm.

Në vazhdim të bashkëpunimit të mëparshëm midis kompanisë One Albania sh.a dhe institucionit tuaj, si dhe duke u mbështetur në Akt – Marrëveshjet Nr. 5917.1 Prot, datë 19.05.2025 dhe Nr. 5917.3 Prot, datë 25.06.2025, me emërtimet teknike Mabe – 1753 dhe Koljakaj – 1826, ju drejtohem me këtë shkresë për të kërkuar rinovimin e kontratave sipas referencës së shkresës Nr. 2322.2 Prot, datë 06.05.2025. Në bashkëngjitje të kësaj shkrese gjeni dokumentacionin teknik për këto dy stacione.

Lutemi mos hezitoni të na kontaktoni për çdo pyetje dhe çështje në lidhje me sa më sipër, në kontaktin si më poshtë:

Alma Kallushi

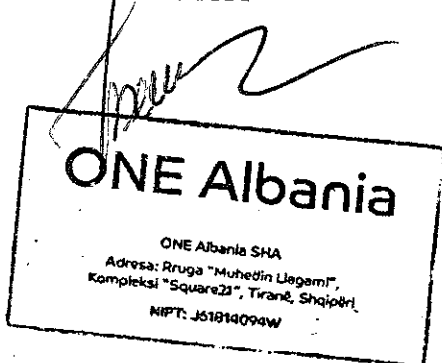
e-mail [alma.kallushi@one.al](mailto:alma.kallushi@one.al)

Telefon +355682051400

Duke Ju falenderuar paraprakisht për mirëkuptimin, mbetemi në pritje të përgjigjes tuaj.

**Me respekt****Shoqëria ONE Albania SH. A****Zv. Drejtore e Përgjithshme**

Irida BONATI

**Drejtor i Grupit Teknik**

Ilir Duka

