



REPUBLIKA E SHQIPËRISË

**BASHKIA LEZHË
DREJTORIA E KULTURËS DHE TRASHËGIMISË KULTURORE****PROJEKT-VENDIM**Nr. 884/21.01/2026**Për Pranimin si dhurim dhe vendosjen e statujës monumentale “Mbretëresha Teuta”,
ofruar nga Fondacioni “Shqipëria Tjetër”**

Në mbështetje të neneve 54, 55 dhe 56 të Ligjit nr. 139/2015 “Për vetëqeverisjen vendore”, të nenit 10 të Ligjit nr. 9936/2008 “Për menaxhimin e pasurive publike”, si dhe shkresën Nr. 11293Prot. Datë 08.09.2025 , protokolluar pranë Bashkisë Lezhë me Nr. 15788 Prot. Datë 10.09.2025 e ardhur nga Fondacionit “Shqipëria Tjetër” për dhurimin e veprës monumentale “Mbretëresha Teuta”.

Kryetari i Bashkisë Lezhë,

PROPOZON :

1. Pranimin si dhurim të monumentit “Mbretëresha Teuta”;
2. Vendosjen e tij në “Ballkonin Panoramik”, Rana e Hedhun;
3. Autorizimin e Bashkisë Lezhë për ndërtimin e bazamentit, instalimin dhe mirëmbajtjen e veprës.
4. Për zbatimin e këtij vendimi ngarkohet Kryetari i Bashkisë Lezhë.
5. Ky vendim hyn në fuqi 10 ditë pas shpalljes.

KRYETARI

Pjerin NDREU





REPUBLIKA E SHQIPËRISË

BASHKIA LEZHË
DREJTORIA E KULTURËS DHE TRASHËGIMISË KULTURORE

Nr. 884/1 Prot.

Lezhë, më 21.01.2025

RELACION

**Për: Pranimin si dhurim dhe vendosjen e statujës monumentale “Mbretëresha Teuta”,
ofruar nga Fondacioni “Shqipëria Tjetër”**

Fondacioni “Shqipëria Tjetër”, i regjistruar në Regjistrin e Organizatave Jofitimprurëse me Vendim nr. 779, datë 17.12.2019 të Gjykatës së Rrethit Gjyqësor Tiranë, ka realizuar veprën monumentale “Mbretëresha Teuta”, një projekt artistik-historik me vlera të rëndësishme kulturore dhe identitare. Vepra monumentale “Mbretëresha Teuta”, e konceptuar si një simbol historik, kulturor dhe artistik që nderon figurën e mbretëreshës ilire dhe rolin e gruas në historinë shqiptare. Ajo synon të pasurojë hapësirat publike të qytetit të Lezhës e Shëngjinit, duke kontribuar në promovimin e identitetit kulturor dhe zhvillimin turistik të zonës.

Neni 1

Pranimin e dhurimit nga Fondacioni “Shqipëria Tjetër” të statujës monumentale “Mbretëresha Teuta”, realizuar nga skulptori Julian Muçollari, fitues i konkursit kombëtar me pjesëmarrjen e 22 skulptorëve dhe me vlerësim nga juria profesionale e kryesuar nga akad. Mumtaz Dhrami, me anëtarë Thoma Thomain, Artan Peqinin, Skënder Muçajn dhe gazetarin Marin Mema.

Neni 2

Përshkrimi i veprës monumentale:

- Materiali: Bronz
- Pesha: rreth 3 ton
- Lartësia e figurës: 3.70 m
- Lartësia e shtizës: 5.45 m
- Lartësia e bazamentit: 1.80–2.40 m
- Lartësia totale e monumentit: rreth 7.85 m
- Simbolikat kryesore:
 - Totemi i gjarprit – simbol i trashëgimisë ilire
 - Mburoja dhe shtiza – forcë, mbrojtje, udhëheqjeSimbolikat janë konsultuar dhe miratuar nga grup arkeologësh.



REPUBLIKA E SHQIPËRISË

BASHKIA LEZHË
DREJTORIA E KULTURËS DHE TRASHËGIMISË KULTURORE

Neni 3

Miratimin e vendvendosjes së statujës monumentale “Mbretëresha Teuta” në zonën “Ballkoni Panoramik”, Rana e Hedhun, Shëngjin, sipas vlerësimit të bërë në terren nga përfaqësues të Bashkisë Lezhë dhe ekspertëve të trashëgimisë kulturore.

Vendvendosja bazohet në katër objektiva kryesorë:

1. **Theksimi i simbolikës historike ilire**, duke e pozicionuar figurën e Mbretëreshës Teuta në një territor me traditë të lashtë ilire dhe me lidhje të drejtpërdrejtë historike me Mbretërinë Ilire të Ardianëve.
2. **Krijimi i një poli të ri kulturor-turistik**, duke shndërruar Ballkonin Panoramik – Rana e Hedhun në një destinacion të integruar natyrë-kulturë.
3. **Rritja e impaktit vizual dhe ekonomik**, duke vendosur monumentin në një pikë strategjike me dukshmëri të gjerë nga gjithë nyjet urbane përreth Adriatikut (Lezhë–Shkodër–Ulqin–Durrës–Shëngjin).
4. **Kontributi në edukimin kulturor**, përmes promovimit të trashëgimisë ilire, rolit të gruas në historinë shqiptare dhe zhvillimit të identitetit kombëtar.

Neni 4

Ngarkohet Bashkia Lezhë për marrjen në zotërim të veprës si pasuri publike, sigurimin e bazamentit, instalimin, ndriçimin, mirëmbajtjen dhe dokumentacionin teknik të nevojshëm sipas legjislacionit në fuqi.

Neni 5

Ky vendim hyn në fuqi menjëherë dhe i komunikohet Fondacionit “Shqipëria Tjetër”, Kryetarit të Bashkisë Lezhë dhe drejtorive përkatëse për zbatim.

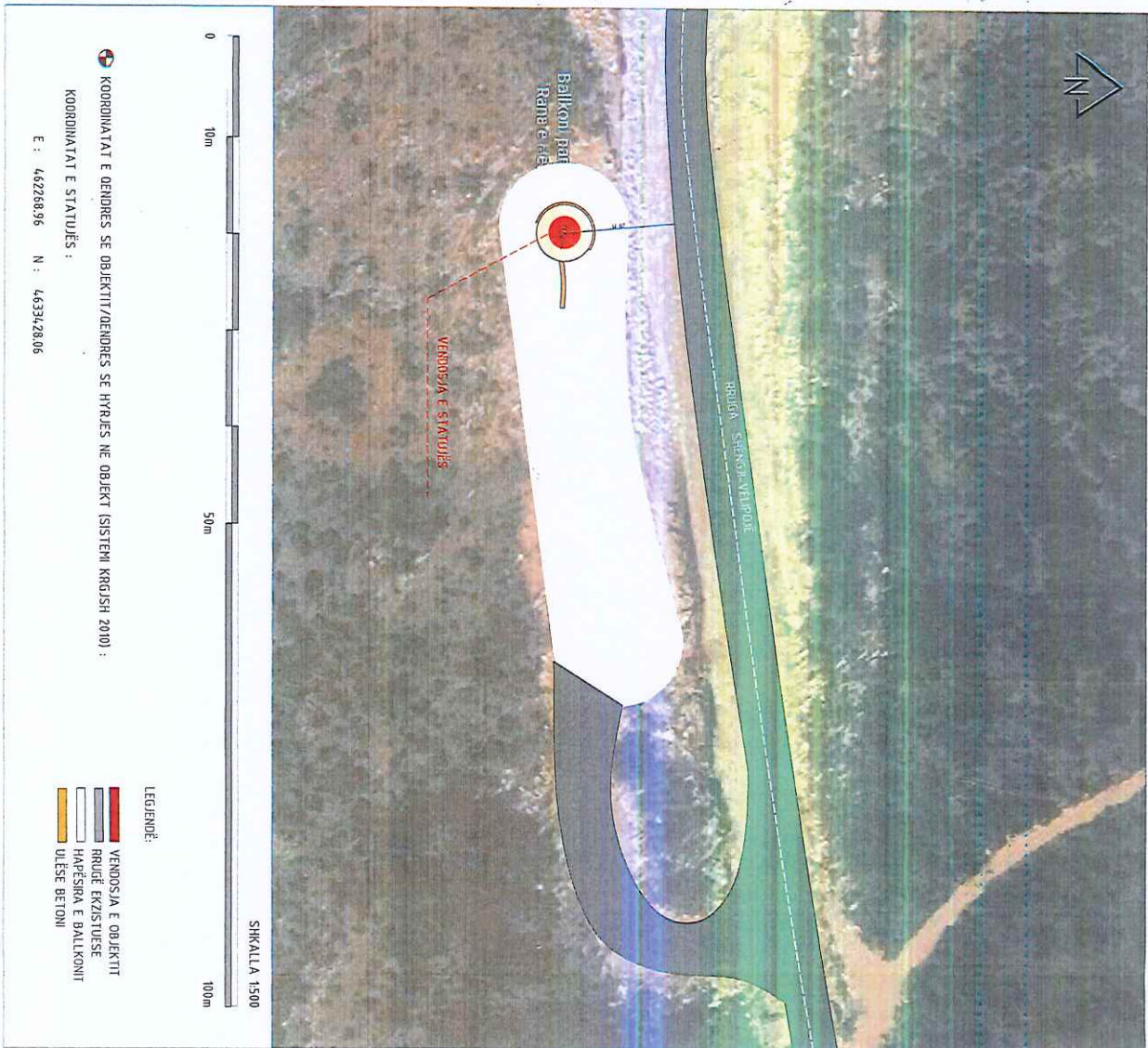
KRYETARI

Pjerin NDREU

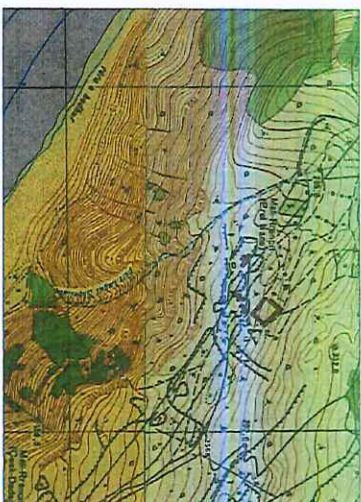


PLANI I VENDOSJES SHK. 1:500

OBJEKTI: "STATUJA "MBRETËRËSHA TEUTA" NË BALLKONIN PANORAMIK "RANA E HEDHUN"
 POROSITËS: BASHKIA LEZHË, ADRESA : RANA E HEDHUN ,BALLKONI PANORAMIK ,SHËNGJIN



PANJE TREDIMENSIONALE



MIRATOHET

BASHKIA LEZHË



• TREGUESIT E TEKNIK:

Zona kadastrale: 2568
 Kodi Njesise Strukturore SHQ-1-I-019
 Lartësia e strajtes 3.70 m
 Lartësia e shtizës 5.45 m
 Lartësia e bazamentit/ndesajtit 2.00-2.60m
 Bazamenti i strajtes statujes 7.05m
 Diametri: 1.5m

PLANI I VENDOSJES PER STRUKTURËN :

STATUJA "MBRETËRËSHA TEUTË" NË
 BALLKONIN PANORAMIK,
 RANA E HEDHUN, SHËNGJIN.

EMËRTIMI I FLETËS: PLANI I VENDOSJES

POROSITËSI: BASHKIA LEZHË

ZHVILLUESI: FONDACIONI "SHPOZURA TËTËR", BASHKIA LEZHË

PROJEKTUESI: FIDANUR KUCI

LICENCË:

SHKALLA: NUMRI I FLETËS: NUMRI I KOPJEVE:
 1/500 A-01 01/01